

2022年(令和4年度)

第14回 関東学生卓球チームカップ

○ 男子・女子 Aブロック (1・2部)



男子
明治大
7回優勝
(最多記録)



女子
中央大
2回優勝

期日 : 2022年(令和4年度)12月16日(金)・17日(土)

会場 : 埼玉県・和光市総合体育館

主催 : 関東学生卓球連盟

後援 : 関東学生OB・OG卓球連盟



目 次

関東学生卓球チームカップとは？	2 ~	3
事業実施細則	4 ~	6
大会役員・競技役員	7	
進行上の注意	8 ~	9
参加数一覧	10 ~	11
タイムテーブル	12 ~	13
選手名簿	男子・Aブロック	14 ~ 19
	女子・Aブロック	20 ~ 22
会場レイアウト(12/16)	23	
組み合わせ	男子・Aブロック	24 ~ 27
	女子・Aブロック	28 ~ 29
今回・B・Cブロック結果		
	男子・Bブロック	30 ~ 32
	男子・Cブロック	32
	女子・Bブロック	33
記録記入欄	34	
前回・チームカップ記録	35	
歴代成績一覧	36 ~	39
2022年(R4)・秋季リーグ戦・成績表	40	
2023年(R5)・春季リーグ戦・編成表	41	
感染対策スケジュール	42	
健康状況申告書兼大会参加・入場同意書	43	
賞品協賛	株式会社 卓球王国 株式会社 タマス 日本卓球株式会社 株式会社VICTAS 株式会社 ヤサカ 株式会社 ジュウイック	

関東学生卓球チームカップとは？

関東学生卓球連盟が平成19年に創立80周年を迎えた際に、これを記念して新設された大会が「関東学生卓球チームカップ」です。

サッカーにリーグ戦（Jリーグ）とカップ戦（ルヴァン杯）があるように、関東学連において従来よりあるリーグ戦（関東学生リーグ）に加え、新たにカップ戦の団体戦を新設しました。これは、次のような特徴がある大会となっています。

①最低3人で1チームを構成でき、1校から複数チームが出場できる団体戦です。

よって、3名以上の部員がいる大学は、ほとんど登録選手全員に、団体戦に出場する機会があります。

（試合開始時点で3名のメンバーが揃っていない場合は、不在者をエース起用扱いとするハンデをつけて試合を行ないます）

②原則として、土日祝日や長期休暇（夏休み）中などの休日に試合を行ないます。

従来の大会は平日開催が多かったため、授業との関連で参加できなかった選手も多いと思われていますが、休日開催することにより参加しやすくなります。

（但し、最上位の試合は、平日開催もあり得ます）

③ブロック分けを行なうことにより、実力差がある試合を防ぎます。

あまりに実力差のある試合は、やっている選手本人も、見ている人も面白くありません。リーグ戦の所属部に応じたブロック分けを行ない、実力の近い選手同士の接戦を増やすようにします。

下位のブロックで勝ち上がったチームには、上位ブロックに参戦して腕試しをするチャンスもあります。

具体的には、当該年度秋季関東学生リーグ戦の編成による所属部で

Aブロック 1・2部のチーム。

Bブロック 3・4部のチーム。

Cブロック 5部以下のチーム（5部・6部・編成外）

とし、大会は、Cブロック→Bブロック→Aブロックの順に行ないます。

下位ブロックで上位に入ったチームは、上位ブロックに参戦する権利を得ます。

④エース対決が必ず実現する世界選手権方式を採用します。

強い選手同士による直接対決を増やすことにより、強化も図ります。

世界選手権方式（3人の出場による5シングルス3点先取制）。

A	B	C	A	B
X	Y	Z	Y	X

外国人留学生選手に関しては、1試合における起用は1名に限りませんが、起用された1名の外国人留学生選手が2点起用箇所（A・B・X・Y）に出場することもできます。外国籍選手が2ポイント起用できる大会は、今の日本国内にはほとんどありません。

「日本人も外国人も含めて、強い者同士の直接対決が必ず実現する。相手が誰であれ、ガチンコ勝負で勝たなければ勝ち上がれない」というシステムになっています。

⑤特典も豊富です。

B～Cの各ブロックで勝ち上がったチームには、各種賞品が贈られます。

Aブロックで勝ち上がったチームには、奨励賞（＝賞金）が贈られます。

優勝・5万円、2位・3万円、ベスト4・各1万円×2、計10万円。

男女総額20万円。

今まで、学生卓球界では、全日学選抜に賞金がつきましたは、関東学連では賞金付き大会はありませんでした。チームカップは関東学連初の賞金付き大会となります。

規約上の事業実施細則条文としては次ページの通りとなります。

2022年（令和4年度）

関東学生卓球連盟・事業実施細則

第9条 関東学生卓球チームカップ（主催 関東学生卓球連盟）

1. 種目

男子団体戦・女子団体戦。（1校から複数チームの出場を可能とする）

2. 試合方法

世界選手権方式（3人の出場による5シングルス3点先取制）。

A	B	C	A	B
X	Y	Z	Y	X

トーナメント方式とする。

又、本大会のチームは同校の選手同士で構成されなければならない。

3. 登録規定

（1）出場人数

各チームは、3～5名の選手によって構成される。

（2）ベンチには上記5名以内の登録選手の他、アドバイザー1名が入ることが出来る。

選手は関東学連登録済みの大学生であること。

アドバイザーに関しては特に規定を設けない。

（社会人・学生等を問わず、又、選手兼任でも良い。試合中の出入りや交代も認める）

選手の変更は、後記の「上位ブロックへの勝ち上がり」の場合を除いては一切認めない。

オーダー交換の時点において2名の選手しか揃わない場合は、不在の選手をA、またはYにオーダーし、試合を成立させることが出来る。両チームとも2名の選手しか揃わず、3番・5番の試合が1勝1敗となった場合は、両試合の勝者同士のプレーオフを行なう。

アドバイザーの変更に関しては、一切の申請を必要としない。

（3）外国人留学生選手に関しては、ベンチエントリーの制限はしないが、1試合における起用は1名に限る。

(日本人選手2名が最低必要なので、自動的に外国人留学生選手のベンチエントリー上限は3名となる)。

但し、起用された1名の外国人留学生選手が2点起用箇所(A・B・X・Y)に出場することも可能とする。

(4) 上位ブロックへ勝ち上がるチームは、1名の選手を追加、または変更してエントリーすることが出来る。

4. ブロック分け

(以下の部(1～6部)は、当該年度秋季関東学生リーグ戦の編成による。
入替戦の結果は考慮しない。)

Aブロック 男女とも1・2部のチーム。

Bブロック 男女とも3・4部のチーム。

Cブロック 男女とも5部以下のチーム(5部・6部・編成外)

大会は、C→B→Aの順に行なう。

下位ブロックで上位に進出したチームは、上位ブロックに参戦する権利を得る。

上位参戦チーム数は、各ブロックにおける参加チーム数に応じて変動するが、概ね「参加9～10チームあたり、1チーム上位参戦」する。

下位ブロックの試合は、上位参戦チームを決定する段階までとし、最終的な優勝チーム決定までは行なわない。

なお、上位参戦チームの決定にあたっては、次の通り「見なしランク」を設定し、参戦の意思があるチーム中より、この順に確定させる。

- 1位 … そのトーナメントの優勝チーム
- 2位 … そのトーナメントの準優勝チーム
- 3位 … 準決勝で1位チームに敗れたチーム
- 4位 … 準決勝で2位チームに敗れたチーム
- 5位 … ベスト4決定戦で1位チームに敗れたチーム
- 6位 … ベスト4決定戦で2位チームに敗れたチーム
- 7位 … ベスト4決定戦で3位チームに敗れたチーム
- 8位 … ベスト4決定戦で4位チームに敗れたチーム

：

(以下、同様)

各ブロックにおける男女別の参加チーム数が8に満たない場合は、そのブロックの開催を男女別に中止し、上位ブロックへの自動参戦とする。

5. シード規定

本大会は、年により開催時期が変更し、シードの参考にできる大会が変わるなど、他大会と比較し、不確定要素が多いため、厳密なシード規定を制定しない。但し、次の点を考慮し、強さのバランスを取ることを基本とする。

(1) 当該年度関東学生選手権の結果。

複数のシングルスランカーを擁するチームは上位シードとする。

ダブルスの成績は、必要に応じて参考とする。

(2) 当該年度の団体戦の結果。

可能な範囲内で最新の団体戦の結果を参考とする。

秋季リーグ戦→インカレ→春リーグ、の順。

(3) その他の大会の成績。

可能な範囲内で、当該年度全日学、前年度全日本、前年度全日学選抜、前年度全日学、当該年度関東新人戦などの大会の成績を考慮する。

その際、各大会における外国人選手の出場資格なども十分考慮する。

6. 他大会への推薦

Aブロックにおいて、優勝チームで5勝以上をあげた選手中より、チーム代表者（監督）が選んだ1名を、次年度の全日学シングルスに関東推薦で出場することが出来る。

7. その他

本大会は、可能な範囲内で土日祝日の開催を出来るよう、最大限の配慮を行なう。特に、下位ブロックにおいては、休日開催を原則とする。

各ブロックの上位進出チームには、奨励賞や賞品などを授与する。

大会運営の都合上、試合開始時より2台進行、3台進行を行なう場合もあり得る。

大会役員・競技役員

会 長	鈴木 一雄			
副 会 長	河原 智	細井 孝一		
常任相談役	松崎 キミ代			
顧 問	児玉 圭司	甘竹 秀雄	伊澤 孝	波岡 實
	河田 正也	齊藤 進	西村 卓二	
参 与	原田 宜亮	山本 義徳	武山 嘉成	
競技委員長	贄川 優友	(関東学連幹事長)		
競技副委員長	對馬 悠	(関東学連副幹事長)		
総 務	鄭 泰 應	氏田 知孝	鈴木 達也	板垣賢一
	川田 雄二	宮本 勝典	池田 由美子	江尻 雄一
	矢島 淑雄	高山 幸信	高宮 啓	長崎 隆志
	永山 健一	人見 剛	多賀 康之	小野 博良
	古谷 修一	菊地 靖子	太田 秀明	佐々木 修
	恒川 明久	長田 拓也	荒井 咲季	鈴木 美桜
	君波 範明	小林 操		
審判長	佐々木 修			
副審判長	恒川 明久			
公認審判員	高橋 喜治	八峠 正規	木村 清二	福田 知子
	片寄 慶子	前田 幸子	加藤 裕子	柿木 千尋
競技役員	贄川 優友	對馬 悠	植西 空	井岡 咲乃
	山田 大吾	藤澤 虎之介	卯月 健太郎	浦 侑穂
	岩瀬 裕大	松山 順英	江原 翔真	五十嵐 みゆき
	眞木 七夕佳	一條 杏朱	岡村 香苗	

進行上の注意

棄権チームなどの都合により、タイムテーブルが変更になることがありますのでマイク放送などにご注意ください。タイムテーブルの1時間以上前に試合が開始される場合もあります。

複数台進行（2台進行・3台進行）も必要に応じて随時発生します。進行担当からの指示に従って速やかに行なって下さい。

試合時間になりましたら、指定のコートに集合してください。ベンチ入り出来るのは、5名以内の登録選手とアドバイザー1名です。（複数台進行になった場合は、1台に1人のアドバイザーがつくことができます）。

相手チーム代表者とのジャンケンにより、ABCチームか、XYZチームかの選択を行います。チーム選択が終わったら、オーダー用紙の選択チームに○をつけ、速やかにメンバーを記入し、提出してください。どちらのチーム選択になったらどういうオーダーにするかはコートに集合する前にあらかじめ決めておいてください。

オーダー用紙記入例 ↓

本部用

関東学生卓球チームカップ
オーダー用紙

平成 12 月 16 日

自チーム名 東京富士 大 A

対戦チーム名 大正 大 A

(参考)

1	2	3	4	5
A	B	C	A	B
X	Y	Z	Y	X

ABCチーム ← いずれかに○ → XYZチーム

A	坂巻 美恵	X
B	刈 婷	Y
C	岡 紘子	Z

※名前はフルネームで記入の事
※外国人選手を2点面所（A・B・X・Y）に起用することも出来ます

記入責任者サイン 坂巻

記録用紙記入例 ↓

本部用

関東学生卓球チームカップ
記録用紙

平成 12 年 12 月 16 日

男・女 (A)・B・C・D ブロック 3 コート

予選リーグ _____ 組

決勝トーナメント _____ 回戦 (試合番号: _____)

いづれかに○ 張曉 坂巻美恵 刈婷 西明美 岡紘子 張曉 刈婷 井上朋美 坂巻美恵

チーム名	No. 9	大正 大	No. 15	東京富士 大
1 A X	張曉	1	坂巻美恵	A X
2 B Y	井上朋美	0	刈婷	B Y
3 C Z	西明美	2	岡紘子	C Z
4 A Y	張曉	2	刈婷	A Y
5 B X	井上朋美	{ }	坂巻美恵	B X

試合開始時間: 14 時 26 分 主審サイン 大前ケイ子
試合終了時間: 16 時 17 分 副審サイン 井上愛子

※名前はフルネームで記入の事
代表者サイン 池田由美子 代表者サイン 湯原美保

オーダー用紙の「記入責任者」は「監督扱い」となり、抗議権はこの人のみに与えられます。

試合開始時点で3名の選手が揃っていない場合、不在の選手をA、またはYにオーダーし、試合を成立させます（2点ハンデ）。両チームとも2名の選手しか揃わず、3番・5番の試合が1勝1敗となった場合は、両試合の勝者同士のプレーオフを行いません。

審判員は、

- ・第1試合は本部側から指名した大学で行なってもらいます。
(原則、その台で次の試合を待つチームですが、例外もあります)。
- ・第2試合以降は、原則、「敗者審判」となります。負けたチームの人が記録用紙を本部席まで持参し、次の試合の記録用紙を受け取るようにして下さい。

なお、複数台進行の都合などにより、特別に審判依頼をする場合もあり得ます。その際はご協力をお願いします。

今回のベスト4入りしたチームには、賞品と写真撮影がありますので、メンバー全員で本部席まで来てください。

2022年(令和4年)・関東学生卓球チームカップ・参加数一覧

男子

	大学	秋リーグ		成績 A ブロック
		部	位	
1	明治	1部	1位	6
2	専修	1部	2位	4
3	中央	1部	3位	2
4	日本	1部	4位	8
5	早稲田	1部	5位	1
6	筑波	1部	6位	
7	法政	1部	7位	4
8	駒澤	1部	8位	6
9	大正	2部	1位	4
10	國学院	2部	2位	6
11	埼玉工業	2部	3位	5
12	日本体育	2部	4位	3
13	慶應義塾	2部	5位	5
14	東京経済	2部	6位	4
勝ち上がり				7
合計				65

	大学	秋リーグ		成績 B ブロック	
		部	ブロック 位		
1	東洋	3部	Aブロック	1位	4
2	神奈川	3部	Bブロック	1位	2
3	千葉商科	3部	Aブロック	2位	6
4	帝京	3部	Bブロック	2位	5
5	東京理科	3部	Aブロック	3位	
6	立教	3部	Bブロック	3位	1
7	獨協	3部	Aブロック	4位	2
8	東京	3部	Bブロック	4位	1
9	埼玉	3部	Aブロック	5位	
10	東海	3部	Bブロック	5位	9
11	東京農業	3部	Aブロック	6位	4
12	上智	3部	Bブロック	6位	
13	武蔵	4部	Aブロック	1位	3
14	城西	4部	Bブロック	1位	
15	流通経済	4部	Cブロック	1位	1
16	立正	4部	Dブロック	1位	
17	順天堂	4部	Aブロック	2位	1
18	茨城	4部	Bブロック	2位	
19	高崎経済	4部	Cブロック	2位	2
20	芝浦工業	4部	Dブロック	2位	
21	青山学院	4部	Aブロック	3位	4
22	千葉工業	4部	Bブロック	3位	2
23	成蹊	4部	Cブロック	3位	2
24	玉川	4部	Dブロック	3位	
25	千葉	4部	Aブロック	4位	3
26	東京電機	4部	Bブロック	4位	
27	成城	4部	Cブロック	4位	
28	一橋	4部	Dブロック	4位	2
29	関東学院	4部	Aブロック	5位	2
30	大東文化	4部	Bブロック	5位	3
31	東京工業	4部	Cブロック	5位	
32	群馬	4部	Dブロック	5位	
33	明星	4部	Aブロック	6位	3
34	学習院	4部	Bブロック	6位	
35	横浜国立	4部	Cブロック	6位	
36	工学院	4部	Dブロック	6位	
勝ち上がり					1
合計					63

	大学	秋リーグ		成績 C ブロック	
		部	ブロック 位		
1	宇都宮	5部	Aブロック	1位	
2	東京海洋	5部	Bブロック	1位	
3	東京都市	5部	Cブロック	1位	
4	国際医福	5部	Dブロック	1位	
5	横浜市立	5部	Aブロック	2位	
6	山梨	5部	Bブロック	2位	2
7	日本工業	5部	Cブロック	2位	
8	創価	5部	Dブロック	2位	
9	東京外国語	5部	Aブロック	3位	1
10	北里	5部	Bブロック	3位	3
11	東京学芸	5部	Cブロック	3位	1
12	文教	5部	Dブロック	3位	
13	東京工科	5部	Aブロック	4位	
14	東京薬科	5部	Bブロック	4位	
15	東京都立	5部	Cブロック	4位	
16	明治学院	5部	Dブロック	4位	1
17	東京医科歯科	5部	Aブロック	5位	
18	高千穂	5部	Bブロック	5位	
19	東京国際	5部	Cブロック	5位	
20	東京農工	5部	Dブロック	5位	
21	山梨学院	5部	Bブロック	6位	
22	電気通信	5部	Cブロック	6位	
23	白鷗	5部	Dブロック	6位	
24	神奈川工科	6部	-	-	1位
25	防衛	6部	-	-	2位
26	淑徳	編成外	-	-	-
27	都留文科	編成外	-	-	-
28	拓殖	編成外	-	-	-
29	産業技術高専	編成外	-	-	-
合計					8

男子79校中、39校参加(参加率・約49%)

2022年(令和4年)・関東学生卓球チームカップ・参加数一覧

女子	大学	秋リーグ	成績	A
		部	位	ブロック
1	専修	1部	1位	4
2	日本体育	1部	2位	1
3	中央	1部	3位	1
4	早稲田	1部	4位	
5	東京富士	1部	5位	2
6	東洋	1部	6位	4
7	日本	1部	7位	3
8	筑波	1部	8位	
9	大正	2部	1位	4
10	國学院	2部	2位	3
11	青山学院	2部	3位	1
12	東京経済	2部	4位	3
13	順天堂	2部	5位	
14	東京女子体育	2部	6位	2
	勝ち上がり			2
	合計			30

女子68校中、23校参加(参加率・約34%)

男女合計147校中、62校参加
(参加率・約42%)

男女合計・169チーム参加=約500人

	大学	秋リーグ		成績	B
		部	ブロック	位	ブロック
1	明治	3部	Aブロック	1位	1
2	日本女子体育	3部	Bブロック	1位	2
3	立教	3部	Aブロック	2位	
4	獨協	3部	Bブロック	2位	1
5	帝京	3部	Aブロック	3位	1
6	千葉	3部	Bブロック	3位	
7	慶應義塾	3部	Aブロック	4位	1
8	武蔵	3部	Bブロック	4位	1
9	東海	3部	Aブロック	5位	1
10	文教	3部	Bブロック	5位	
11	和洋女子	3部	Aブロック	6位	
12	明星	4部	Aブロック	1位	1
13	高崎経済	4部	Bブロック	1位	1
14	千葉商科	4部	Cブロック	1位	
15	東京農業	4部	Dブロック	1位	1
16	創価	4部	Aブロック	2位	
17	千葉工業	4部	Bブロック	2位	
18	横浜国立	4部	Cブロック	2位	
19	茨城	4部	Dブロック	2位	
20	宇都宮	4部	Aブロック	3位	
21	東京家政	4部	Bブロック	3位	
22	埼玉	4部	Cブロック	3位	1
23	東京学芸	4部	Dブロック	3位	
24	立正	4部	Aブロック	4位	
25	東京理科	4部	Bブロック	4位	
26	東京	4部	Cブロック	4位	
27	東京海洋	4部	Dブロック	4位	
28	成蹊	4部	Aブロック	5位	
29	上智	4部	Bブロック	5位	
30	東京都立	4部	Cブロック	5位	
31	白鷗	4部	Dブロック	5位	
32	山梨	4部	Aブロック	6位	
33	学習院	4部	Cブロック	6位	
34	明治学院	4部	Dブロック	6位	
35	東京外国語	5部	Aブロック	1位	
36	成城	5部	Bブロック	1位	
37	関東学院	5部	Cブロック	1位	1
38	玉川	5部	Dブロック	1位	
39	東京工業	5部	Aブロック	2位	
40	東京農工	5部	Bブロック	2位	
41	国際医福	5部	Cブロック	2位	
42	津田塾	5部	Dブロック	2位	
43	横浜市立	5部	Aブロック	3位	
44	北里	5部	Bブロック	3位	
45	大東文化	5部	Cブロック	3位	
46	芝浦工業	5部	Dブロック	3位	
47	東京電機	5部	Aブロック	4位	
48	東京薬科	5部	Bブロック	4位	
49	一橋	5部	Cブロック	4位	
50	都留文科	5部	Dブロック	4位	
51	淑徳	編成外	-	-	-
52	東京都市	編成外	-	-	-
53	群馬	編成外	-	-	-
54	法政	編成外	-	-	-
	合計				13

2022年(令和4年度)・第14回・関東学生卓球チームカップ・Aブロック

タイムテーブル

12月16日(金)

和光市総合体育館

コート	9:30～	10:00～	11:00～	12:00～	14:30～	18:00	コート
1	会場 設 営 ・ 開 会 式	103	202	302		レ イ ア ウ ト 変 更	1
2		101	203	303	22		2
3		105	204	304	402		3
4		106	205	305	403		4
5		113	212	312	406		5
6		114	213	313	407		6
7		107	206	306			7
8		108	207	307			8
9		111	210	310	23		9
10		109	208	308	404		10
11		102	201	301	401		11
12		117	216	316	408		12
13		110	209	309	405		13
14		112	211	311			14
15		115	214	314			15
16		116	215	315			16
17		4	5	7	24		17
18		1	2	3	21		18
19		12	13	14	28		19
20		6	8	9	25		20
21		10	11	26	27		21

↑ ↑

・ 第1試合の審判は、原則、第2試合のチームが担当する。
第2試合以降は、敗者審判。

2022年(令和4年度)・第14回・関東学生卓球チームカップ・Aブロック

タイムテーブル

12月17日(土)

和光市総合体育館

コート		9:30～	12:00～	14:30～	17:30
1		502			会
2		501	601	701	
3		504	602		場
4		503			
5		52			撤
6		51	61	71	
7		54	62		去
8		53			

2022 (R4) ・関東学生チームカップ

男子Aブロック (秋リーグ1・2部) ・参加者名簿

No 1

全日学・単・複、全日学選抜は、本年度の出場状況

関東学連 チームCD	チーム名	氏名	シ	メイ	出身校	県	学 年	全日学		選 抜
								単	複	
	専修大学 A	阿部 悠人	アベ	ユウト	希望ヶ丘高等学校	福岡県	3	○	○	
		野田 颯太	ノダ	ソウタ	育英高校	兵庫県	2	○	○	
		星 優真	ホシ	ユウマ	東山高校	京都府	1	○	○	
101	専修大学 B	笠井 智衆	カサイ	チシュウ	東海大菅生高校	東京都	2	○		
		後藤 世羽	ゴトウ	セウ	静岡学園高校	静岡県	2	○		
		宮本 大輝	ミヤモト	ダイキ	希望が丘高校	福岡県	2	○		
	専修大学 C	渡辺 龍介	ワタナベ	リュウスケ	明豊高等学校	大分県	3			
		福澤 勇太	フクザワ	ユウタ	杜若高校	愛知県	2	○	○	
		門脇 康太	カドワキ	コウタ	明豊高校	大分県	1	○		
	専修大学 D	玄道 一成	ゲンドウ	ヒトナリ	松徳学院高等学校	島根県	3			
		中野 颯真	ナカノ	ソウマ	新潟産業大学附属高等学校	新潟県	3			
		島村 大観	シマムラ	タイカン	関西高校	岡山県	1			
		原田 春輝	ハラダ	ハルキ	希望が丘高校	福岡県	1	○		
102	明治大学 A	宮川 昌大	ミヤガワ	ショウダイ	野田学園高等学校	山口県	3	○	○	
		手塚 峻馬	テヅカ	リョウマ	明德義塾高校	高知県	2	○	○	
		松田 歩真	マツダ	アユマ	野田学園高等学校	山口県	2	○	○	
	明治大学 B	平賀 龍生	ヒラガ	リュウセイ	明豊高校	大分県	2	○	○	
		山本 歩	ヤマモト	アユム	出雲北陵高等学校	島根県	2	○	○	
	明治大学 C	櫻井 倭	サクライ	ヤマト	鶴岡東高校	山形県	1	○	○	
		寺下 拓海	テラシタ	タクミ	福井商業高等学校	福井県	3		○	
		村松 凜音	ムラマツ	リント	長野工業高等学校	長野県	3	○	○	
	明治大学 D	安江 光博	ヤスエ	ミツヒロ	明德義塾高校	高知県	1	○	○	
		大島 史也	オオシマ	フミヤ	愛知工業大学名電高等学校	愛知県	2	○	○	
		山腰 洋平	ヤマコシ	ヨウヘイ	出雲北陵高等学校	島根県	2			
		西沢 祐太	ニシザワ	ユウタ	長野工業高校	長野県	1			
	明治大学 E	小笠原 勇斗	オガサワラ	ユウト	秋田商業高等学校	秋田県	2			
		剣持 将作	ケンモチ	ショウサク	実践学園高校	東京都	1			
		高橋 響生	タカハシ	ヒビキ	鶴岡東高校	山形県	1			
	明治大学 F	日置 希音	ヒオキ	ケイン	東京学館浦安高等学校	千葉県	3			
窪 太司郎		クボ	タイシロウ	明秀学園日立高校	茨城県	1				
米田 裕哉		ヨネタ	ユウヤ	秋田高校	秋田県	1				
103	早稲田大学	儀間 望	ギマ	ノゾム	桐朋高等学校	東京都	2			
		田村 真吾	タムラ	シンゴ	早稲田高等学校	東京都	1			
		中島 爽太	ナカジマ	ソウタ	茗溪学園高校	茨城県	1			
104	中央大学 A	橋本 一輝	ハシモト	カズキ	愛工大名電高校	愛知県	4	○	○	
		矢島 陸斗	ヤジマ	リクト	鶴岡東高校	山形県	2	○	○	
		米倉 勝	ヨネクラ	マサル	希望が丘高校	福岡県	2	○	○	
	中央大学 B	廣瀬 由剛	ヒロセ	ユウゴウ	東京高等学校	東京都	1			
		岩瀬 裕大	イワセ	ユウダイ	大多喜高校	千葉県	2			
		谷本 凌	タニモト	リョウ	育英高校	兵庫県	1	○		
中田 泰成	ナカダ	タイセイ	上宮高校	大阪府	1	○				

全日学・単・複、全日学選抜は、本年度の出場状況

関東学連 チームCD	チーム名	氏名	シメイ	出身校	県	学 年	全日学		選 抜
							単	複	
106	日本体育大学 A	芦澤 慶音	アシザワ ケイト	明豊高校	大分県	3	○	○	
		助川 侑矢	スケガワ ユウヤ	明秀学園日立高校	茨城県	2			
		立麻 楽斗	タツマ ガクト	明豊高校	大分県	2	○	○	
	日本体育大学 B	泊 航太	トマリ コウタ	希望ヶ丘高校	福岡県	2	○	○	
		鍋島 典	ナベシマ ツカサ	岩瀬日本大学高等学校	茨城県	1			
		上ヶ谷 駿汰	ジョウガタニ シュンタ	浜松修学舎高校	東京都	3			
		安田 湧	ヤスタ ユウ	三浦学苑高校	神奈川県	3			
		河合 優駿	カワイ ユウマ	湘南工科大学附属高校	神奈川県	2		○	
		廣田 遼太郎	ヒロタ リョウタロウ	安田学園	東京都	1			
		植西 空	ウエニシ ソラ	松商学園高校	長野県	3			
日本体育大学 C	竹内 智一	タケウチ トモカズ	松商学園高校	長野県	2				
	板坂 眞生	イタサカ マオ	静岡学園	静岡県	1		○		
	深尾 侑叶	フカオ ユウト	鳥取敬愛高校	鳥取県	1				
107	法政大学 A	加藤 健太	カトウ ケンタ	日大豊山高	東京都	3	○	○	
		蘇 健恒	ソ ケンコウ	東京学館浦安高	千葉県	3			
		加藤 翔	カトウ ショウ	野田学園高校	山口県	1	○	○	
	法政大学 B	堀 千馬	ホリ カズマ	愛知工業大学名電高	愛知県	3			
		米田 悠	ヨネダ ユウ	富田高	岐阜県	3	○		
	法政大学 C	高橋 天馬	タカハシ テンマ	東海大菅生高	東京都	2			
		内田 柁平	ウチダ シュウヘイ	野田学園高	山口県	2			
		小野寺 秀斗	オノデラ シュウト	専修大学北上高	岩手県	2			
	法政大学 D	西村 直	ニシムラ ナオ	静岡学園高	静岡県	2			
		野崎 蓮	ノザキ レン	川越東高	埼玉県	3			
林 晃平		ハヤシ コウヘイ	桐蔭学園高校	神奈川県	1				
平澤 拳		ヒラサワ コブシ	宝仙学園	東京都	1				
108	駒澤大学 A	清野 晃大	セイノ アキヒロ	遊学館高	石川県	3	○	○	
		木村 飛翔	キムラ カケル	杜若高校	愛知県	2	○	○	
		白山 遼	シラヤマ リョウ	愛工大名電高校	愛知県	2		○	
	駒澤大学 B	安藤 実慶	アンドウ サネヨシ	松商学園高校	長野県	1			
		加藤 渉	カトウ ワタル	作新学院高校	栃木県	1	○		
		小暮 桜介	コグレ オウスケ	埼玉栄高校	埼玉県	1			
	駒澤大学 C	伊藤 悠理	イトウ ユウリ	福島東稜高	福島県	3			
		尾中 翔英	オナカ ショウエイ	埼玉栄高	埼玉県	3			
		前川 祐輝	マエカワ ユウキ	富田高校	岐阜県	1			
	駒澤大学 D	奥住 祐太	オクズミ ユウタ	駒大苫小牧高校	北海道	2			
		相楽 将	サガラ ショウ	帝京安積高校	福島県	2			
		近藤 駿真	コンドウ シュンマ	清涼高校	岐阜県	1			
	駒澤大学 E	松本 夢源	マツモト ムゲン	福島東稜高	福島県	3			
国広 駿介		クニヒロ シュンスケ	希望ヶ丘高校	福岡県	2				
駒澤大学 F	篠原 大樹	シノハラ タイジュ	明誠高校	島根県	1				
	藤田 隼輔	フジタ シュンスケ	駒大苫小牧高校	北海道	2				
	松山 順英	マツヤマ ジュンエイ	豊川高校	愛知県	2				
	河野 大空	コウノ ソラ	駒大苫小牧高校	北海道	1				

全日学・単・複、全日学選抜は、本年度の出場状況

関東学連 チームCD	チーム名	氏名	シメイ	出身校	県	学 年	全日学		選 抜
							単	複	
109	大正大学 A	奥山 堅也	オクヤマ ケンヤ	遊学館高	石川県	3		○	
		齋藤 大耀	サイトウ タイヨウ	希望ヶ丘高	福岡県	1			
		竹中 流生	タケナカ ルイ	東海大菅生高	東京都	1			
	大正大学 B	佐々木 真士	ササキ シンジ	東奥学園高	青森県	3			
		柴木 司	シバキ ツカサ	金沢学院高	石川県	3		○	
		坂本 椋	サカモト リョウ	富田高	岐阜県	2			
	大正大学 C	横塚 大和	ヨコヅカ ヤマト	甲府工業高	山梨県	3			
		佐藤 累	サトウ ルイ	千葉経済大学附属高	千葉県	2			
		神郡 元希	カンゴオリ ゲンキ	青藍泰斗高	栃木県	1			
大正大学 D	岩木 彩人	イワキ アヤト	浜松修学舎高	静岡県	2				
	半田 青児	ハンダ セイジ	長野工業高	長野県	2				
	江原 翔真	エハラ ショウマ	草加西高	埼玉県	1				
	原 愛生斗	ハラ アイト	福島東稜高	福島県	1				
110	日本大学 A	小林 直太	コバヤシ ナオタ	埼玉栄	埼玉県	3	○		
		手塚 大輝	テヅカ タイキ	静岡学園	静岡県	3	○	○	
		伊藤 礼博	イトウ アキヒロ	安田学園高等学校	東京都	1		○	
	日本大学 B	相川 誉	アイカワ ホマレ	湘南附属高校	神奈川県	3			
		山下 晃人	ヤマシタ アキト	湘南工科大学付属高校	神奈川県	2	○		
		前原 椿樹	マエハラ ハルキ	東海大学菅生高等学校	東京都	1			
	日本大学 C	岩間 充晃	イワマ ミツアキ	明豊高校	大分県	2			
		辻 亮晴	ツジ リョウセイ	上宮高校	大阪府	2	○		
		原 大翼	ハラ ツバサ	東山高等学校	京都府	1		○	
	日本大学 D	新名 智弘	シンミョウ トモヒロ	明德	高知県	3			
		野宮 健人	ノミヤ ケント	弘前実業高校	青森県	2			
		芳賀 世蓮	ハガ セレン	鶴岡東高等学校	山形県	1			
	日本大学 E	塩田 礼文	シオタ レブン	帝京安積	福島県	3	○		
		竹田 京平	タケダ キョウヘイ	新潟産業大付属高校	新潟県	3			
		玉城 希望	タマキ ノゾム	東山	京都府	3			
	日本大学 F	藤原 尚人	フジワラ ナオト	関西	岡山県	3			
		榎本 響介	エノモト キョウスケ	秋田商業高校	秋田県	2			
		南谷 健太	ミナミダニ ケンタ	福井県福井県立福井商業高等学校	福井県	1			
	日本大学 G	中島 大貴	ナカジマ ダイキ	埼玉栄	埼玉県	3			
		林 敦生	ハヤシ アツキ	福井商業	福井県	3			
		星野 峻佑	ホシノ シュンスケ	岩瀬日大	茨城県	3			
		藤田 遼也	フジタ リョウヤ	東奥学園高等学校	青森県	1			
	日本大学 H	佐々木 愛斗	ササキ マナト	樹徳高校	東京都	2			
		赤木 太葉	アカギ タイヨウ	明誠高等学校	島根県	1			
小野寺 幹		オノデラ モトキ	湘南工科大学附属高等学校	神奈川県	1				
	藤根 大輔	フジネ ダイスケ	鶴岡東高等学校	山形県	1				

全日学・単・複、全日学選抜は、本年度の出場状況

↓ ↓

関東学連 チームCD	チーム名	氏名	シ	メイ	出身校	県	学 年	全日学		選 抜
								単	複	
111	埼玉工業大学 A	石沢 克仁	イシザワ	カツヒト	聖和学園	宮城県	4			
		原井 創旦	ハライ	ソウタン	鶴岡東高校	山形県	3	○	○	
		金 世偉	キン	セイ	日本航空高等学校石川	石川県	2			○
	埼玉工業大学 B	今泉 蓮	イマイズミ	レン	野田学園高等学校	山口県	1	○	○	
		香取 利熙	カトリ	トシヒロ	湘南工科大学附属	神奈川県	4			
		高橋 真海	タカハシ	マサユミ	実践学園高校	東京都	3			
		長門 樹	ナガト	タツキ	北海道科学大学高校	北海道	3			
	埼玉工業大学 C	松尾 威吹	マツオ	イブキ	埼玉栄高校	埼玉県	2			
		恒松 慧	ツネマツ	サタイ	野田学園	山口県	4			
		佐藤 正悟	サトウ	セイゴ	日本大学	神奈川県	1			
	埼玉工業大学 D	島村 怜和	シマムラ	レオ	湘南工科大学附属	神奈川県	1			
		原 悠	ハラ	ユウ	実践学園高等学校	東京都	1			
		菊地 大輝	キクチ	タイキ	日本航空	山梨県	4			
		榎本 遼馬	エノモト	リョウマ	入間向陽高校	埼玉県	4			
	埼玉工業大学 E	山崎 啓	ヤマザキ	ヒラク	長野工業	長野県	4			
杉本 央		スギモト	マオ	横浜商業	神奈川県	1				
岡野 光志		オカノ	コウジ	松商学園高校	長野県	2				
塚山 健太		ツカヤマ	ケンタ	上尾鷹の台高校	埼玉県	2				
112	國學院大学 A	向山 陽希	ムコウヤマ	ハルキ	明秀日立高校	茨城県	2			
		茂木 陽祐	モギ	ヨウスケ	藤岡中央高校	群馬県	2			
		高澤 昇平	タカザワ	ショウヘイ	東山高校	京都府	2		○	
	國學院大学 B	渡辺 凱	ワタナベ	ガイ	新潟産業大学附属高校	新潟県	2	○	○	
		狩野 耕助	カリノ	コウスケ	埼玉栄高校	埼玉県	1	○		
	國學院大学 C	猪俣 礼智	イノマタ	ライチ	明豊高校	大分県	3			
		岡戸 俊道	オカド	トシミチ	遊学館高校	石川県	2	○	○	
	國學院大学 D	藤井 脩平	フジイ	シュウヘイ	都城商業高校	宮崎県	1			
		藤井 崇生	フジイ	シュウ	大阪桐蔭高校	大阪府	3			
	國學院大学 E	安藤 杏紗	アンドウ	イッサ	明豊高校	東京都	2			
		下川原 侑希	シモカワラ	ユウキ	埼玉栄高校	埼玉県	2		○	
		鈴木 健太	スズキ	ケンタ	明德義塾高校	高知県	3			
	國學院大学 F	齋藤 幸祐	サイトウ	コウスケ	帝京安積高校	福島県	2			
		佐山 寛大	サヤマ	カンタ	新潟産業大学附属高校	新潟県	1			
		中野 剛志	ナカノ	タケシ	日大豊山高校	東京都	2			
三宅 康介		ミヤケ	コウスケ	四国学院大学香川西高校	香川県	2				
國學院大学	渡辺 皓貴	ワタナベ	コウキ	千葉経済大学附属高校	千葉県	2				
	大野 裕心	オノ	ヒロシ	世田谷学園高校	東京都	1				
	田中 晴	タナカ	ハル	越谷西高校	埼玉県	1				
		羽賀 琉晴	ハガ	リュウセイ	埼玉栄高校	埼玉県	1			

全日学・単・複、全日学選抜は、本年度の出場状況

関東学連 チームCD	チーム名	氏名	シメイ	出身校	県	学年	全日学		選抜
							単	複	
	慶應義塾大学 A	相馬 颯斗	ソウマ ハヤト	攻玉社高	東京都	3			
		田坂 宗次郎	タツカ ソウジロウ	武田高	広島県	3			
		友部 翔	トモベ ショウ	埼玉県立川越高等学校	埼玉県	2			
113	慶應義塾大学 B	川辺 旺慧	カワベ オウエイ	本郷高校	東京都	2			
		屋代 和輝	ヤシロ カズキ	埼玉栄高校	埼玉県	2			
		吉田 裕喜	ヨシダ ユウキ	穎明館	東京都	2			
	慶應義塾大学 C	小島 拓海	コジマ タクミ	慶應義塾志木高等学校	埼玉県	3			
		安竹 海翔	ヤスタケ カイト	静岡県立藤枝東高等学校	東京都	3			
	慶應義塾大学 D	亀井 翔平	カメイ ショウヘイ	桐蔭学園高等学校	神奈川県	1			
		井芹 直哉	イセリ ナオヤ	慶應義塾高	神奈川県	3			
		梅森 大輔	ウメモリ ダイスケ	慶應義塾高等学校	神奈川県	1			
	慶應義塾大学 E	久保 将真	クボ ショウマ	開成高等学校	東京都	1			
		渡辺 竜士	ワタナベ リュウジ	新潟高等学校	新潟県	3			
		小川 由聡	オガワ ユイト	慶應義塾高等学校	神奈川県	1			
		片庭 朋祐	カタニワ トモヨシ	明治学院高等学校	東京都	1			
	116	東京経済大学 A	加藤 大晟	カトウ タイセイ	帝京安積高	福島県	3		
武川 司紗			タケカワ ツカサ	千葉経済大学付属高等学校	千葉県	1			
建部 春久			タテベ ハルヒサ	浜松修学舎高等学校	静岡県	1			
東京経済大学 B		大津 快翔	オオツ カイト	専修大学北上高等学校	岩手県	1			
		小園江 敏紀	コソノエ トシキ	福知山成美高等学校	京都府	1			
東京経済大学 C		豊田 彪	トヨダ ヒョウ	埼玉栄高等学校	埼玉県	1			
		津雲 斗望	ツクモ トモ	牛久高等学校	茨城県	2			
		長木 裕夢	チノウキ ヒロム	文星芸術大学付属高等学校	栃木県	1			
東京経済大学 D		望月 翔太	モチヅキ ショウタ	湘南工科大学付属高等学校	神奈川県	1			
		石本 光	イシモト ヒカル	開志国際高	新潟県	4	○		
	堀江 颯	ホリエ ハヤト	大田桜台高	東京都	4				
		山田 敦也	ヤマダ アツヤ	武蔵野北高等学校	東京都	1			

2022 (R4) ・関東学生チームカップ

男子Bブロック (秋リーグ3部以下) → Aブロック (秋リーグ1・2部) ・勝ち上がり参加者名簿

関東学連 チームCD	チーム名	氏名	シメイ	出身校	県	学年
114	東洋大学 A	竹内 陽介	タケウチ ヨウスケ	明秀学園日立高	茨城県	3
		染谷 悠寿	ソメヤ ユウト	岩瀬日本大学高等学校	茨城県	2
		麦 進琳	バク シンリン	東京学館浦安高等学校	千葉県	1
	東洋大学 B	川内谷 風美	カワウチヤ カズミ	岩瀬日本大学附属高	茨城県	3
		松土 文也	マツド フミヤ	静岡学園高	静岡県	3
		菊池 玲亮	キクチ レイスケ	湘南工科大学付属高等学校	神奈川県	1
東洋大学 C	板倉 尚哉	イタクラ ナオヤ	古川学園高	宮城県	3	
	金澤 勝吾	カナザワ ショウゴ	帝京安積高等学校	福島県	1	
	原田 敦生	ハラダ タイキ	長野工業高等学校	長野県	1	
	清水 知樹	シミズ トモキ	東海大学付属相模高等学校	神奈川県	4	
117	東海大学 A	平尾 祐輔	ヒラオ ユウスケ	東海大菅生高等学校	東京都	3
		篠崎 悠太	シノザキ ユウタ	三浦学苑高等学校	神奈川県	1
		志村 倫也	シムラ ミチヤ	甲府工業高等学校	山梨県	1
	東海大学 B	谷口 優仁	タニグチ マサヒト	三浦学苑高等学校	神奈川県	1
		備後 陽向	ビンゴ ヒナタ	三浦学苑高等学校	神奈川県	1
		松尾 拓海	マツオ タクミ	千葉経済大学附属高	千葉県	4
120	千葉商科大学 A	渡邊 優哉	ワタナベ ユウヤ	開志国際高	新潟県	4
		齋藤 佳永	サイトウ ヨシナガ	千葉経済大学附属高	千葉県	2
		石井 大貴	イシイ ダイキ	湘南工科大学付属高校	神奈川県	2
125	帝京大学 A	尾崎 響生	オザキ ヒビキ	新潟産業大学附属高校	新潟県	2
		野口 冴輔	ノグチ サスケ	明秀学園日立高校	茨城県	2

全日学・単・複、全日学選抜は、本年度の出場状況

↓ ↓

関東学連 チームCD	チーム名	氏名	シメイ	出身校	県	学年	全日学		選抜
							単	複	
301	青山学院大学	庄 易	ショウ エキ	富田高校	岐阜県	3	○		
		北浦 水音	キタウラ ミオ	田園調布雙葉高校	東京都	2			
		小林 莉歩	コバヤシ リホ	大成女子高校	茨城県	2		○	
		木田 美佑里	キダ ミユリ	桜丘高校	愛知県	1	○	○	
		戸谷 佐和子	トタニ サワコ	成蹊高等学校	東京都	1			
303	中央大学	藤田 奈子	フジタ ナコ	横浜隼人高等学校	神奈川県	3	○	○	
		藤森 友菜	フジモリ ユナ	希望ヶ丘高等学校	福岡県	3	○	○	
		木村 花暢	キムラ カノン	聖和学園高等学校	宮城県	2			
		川畑 明日香	カワハタ アスカ	福井商業高校	福井県	1		○	
		吉岡 桜子	ヨシオカ サクラコ	正智深谷高校	埼玉県	1	○	○	
304	専修大学 A	船場 清華	フナバ サヤカ	明德義塾高等学校	高知県	3	○	○	
		出澤 杏佳	イデサワ キョウカ	大成女子高等学校	茨城県	2	○	○	
		甲斐 萌夏	カイ モエカ	愛知みずほ大学瑞穂高等学校	愛知県	1	○	○	
	専修大学 B	町田 千尋	マチダ チヒロ	桜の聖母学院高等学校	福島県	2	○	○	
		陳ヶ尾 真子	ジンガオ マコ	和洋国府台女子高等学校	千葉県	1	○		
		立川 朋佳	タチカワ トモカ	進徳女子高等学校	広島県	1	○	○	
	専修大学 C	沖胡 ひとみ	オキエビス ヒトミ	山口県立岩国商業高等学校	山口県	3	○	○	
		中山 恭花	ナカヤマ ノリカ	千葉県立幕張総合高等学校	千葉県	3		○	
		伊藤 みちる	イトウ ミチル	慶成高等学校	熊本県	1	○		
		千葉 満月	チバ ミツキ	専修大学北上高等学校	岩手県	3			
	専修大学 D	木澤 朱音	キザワ アカネ	樹徳高等学校	群馬県	2			
		幸地 萌香	コウチ モカ	明誠高等学校	島根県	1			
		仲本 七虹	ナカモト ナナコ	希望ヶ丘高等学校	福岡県	1		○	
千葉 菜月		チバ ナツキ	遊学館高校	石川県	4	○	○		
305	東京富士大学 A	宮田 保野花	ミヤタ ホノカ	明豊高校	大分県	4	○		
		泉田 朱音	イズミダ アヤネ	進徳女子高校	広島県	3	○	○	
		熊谷 桜	クマガイ サクラ	五所川原商業高校	青森県	3			
		原田 優芽	ハラダ ユメ	桜の聖母学院高校	福島県	3		○	
		大和田 凜	オオワダ リン	角館高校	秋田県	4			
	東京富士大学 B	伊東 みらい	イトウ ミライ	磐城第一高校	福島県	1		○	
		上野 彩香梨	ウエノ アカリ	富田高校	岐阜県	1		○	
		森田 真綾	モリタ マアヤ	鳥取敬愛高校	鳥取県	1	○	○	
		伊藤 希望	イトウ ノゾミ	北越高校	新潟県	3	○		
		前田 愛佳	マエダ マナカ	日本女子体育大学附属二階堂高校	東京都	2	○	○	
306	日本大学 A	五十嵐 みゆき	イガラシ ミユキ	横浜商業高校	神奈川県	1			
		萩井 菜津子	ハギイ ナツコ	四天王寺高等学校	大阪府	1	○	○	
		菅澤 杏花里	スガザワ アカリ	武蔵野高校	東京都	3			
	日本大学 B	畑中 彩月季	ハタナカ サツキ	名古屋経済大学高蔵高等学校	愛知県	2	○		
		首藤 美咲	シュドウ ミサキ	希望ヶ丘高校	福岡県	1	○		
		神 桜子	ジン サクラコ	木更津高校	千葉県	1			
		伊藤 美咲	イトウ ミサキ	長野商業高校	長野県	3			
	日本大学 C	高田 里那	タカダ リナ	木更津総合高等学校	千葉県	2			
		佐藤 帆華	サトウ ホノカ	横浜隼人高校	神奈川県	1			
		黄 秀鑫	ファン シュウシン	別府溝部学園高等学校	大分県	1			○

全日学・単・複、全日学選抜は、本年度の出場状況

↓ ↓

関東学連 チームCD	チーム名	氏名	シ	メイ	出身校	県	学 年	全日学		選 抜
								単	複	
308	東洋大学 A	木村 美緒	キムラ	ミオ	正智深谷高校	埼玉県	3	○	○	
		金本 茉実	カネモト	マミ	岩国商業高等学校	山口県	2			
		新井 和夏葉	アライ	ワカバ	湘南工科大学附属高等学校	神奈川県	1			
	東洋大学 B	高橋 智捺	タカハシ	チナツ	桜の聖母学院高校	東京都	3			
		森下 愛菜	モリシタ	アイナ	土佐女子高等学校	高知県	2			
		佐藤 瑠衣	サトウ	ルイ	慶誠高等学校	熊本県	1			
	東洋大学 C	山口 結愛	ヤマグチ	ユウア	日南学園高校	宮崎県	3			
		杉本 果緒	スギモト	カオ	希望が丘高等学校	福岡県	2	○	○	
		手島 和奏	テシマ	ワカナ	武蔵野高等学校	東京都	1			
	東洋大学 D	小林 明日香	コバヤシ	アスカ	日本航空高等学校	山梨県	2			
浦野 涼奈		ウラノ	スズナ	正智深谷高等学校	埼玉県	1				
岡村 香苗		オカムラ	カナエ	札幌大谷高等学校	北海道	1				
309	日本体育大学	高橋 花	タカハシ	ハナ	明豊高校	大分県	4		○	
		横内 玲香	ヨコウチ	レイカ	開志国際高校	新潟県	3			
		大槻 琴音	オオツキ	コトネ	進徳女子高校	広島県	2		○	
		林 美郁	ハヤシ	ミク	遊学館高校	石川県	2			
		眞木 七夕佳	マキ	ナユカ	愛み大瑞穂高等学校	愛知県	1			
310	大正大学 A	石井 日菜	イシイ	ヒナ	木更津総合高等学校	千葉県	3	○		
		田中 木葉	タナカ	キノハ	希望ヶ丘高等学校	福岡県	3	○	○	
		矢口 絵梨	ヤグチ	エリ	真岡女子高等学校	栃木県	3		○	
	大正大学 B	遠藤 優葉	エンドウ	ユウハ	横浜隼人高等学校	神奈川県	2		○	
		茅島 未和	カヤシマ	ミフ	武蔵野高等学校	東京都	2			
		山本 千歳	ヤマモト	チトセ	希望が丘高校	福岡県	2		○	
	大正大学 C	安齋 妃南子	アンザイ	ヒナコ	桜の聖母学院高等学校	福島県	1			
		佐々木 美優	ササキ	ミユウ	木更津総合高等学校	千葉県	1			
		白土 咲良	シラド	サラ	郡山女子大学付属高等学校	福島県	1			
	大正大学 D	井岡 咲乃	イオカ	サキノ	進徳女子高等学校	広島県	3			
須黒 のどか		スグロ	ノドカ	明秀日立高等学校	茨城県	3				
大野 結香		オオノ	ユウカ	星野高等学校	埼玉県	1				
312	國學院大学 A	小野 日花里	オノ	ヒカリ	明秀学園日立高等学校	茨城県	3	○	○	
		泉田 和抄	イズミダ	カズサ	遊学館高等学校	石川県	1	○		
		加賀美 恵奈	カガミ	エナ	武蔵野高等学校	東京都	1	○	○	
	國學院大学 B	米満 真奈美	ヨネミツ	マナミ	木更津総合高等学校	千葉県	3		○	
		鯨津 萌々子	トキツ	モモコ	進徳女子高校	広島県	2	○	○	
		加藤 瑞穂	カトウ	ミズホ	日本工業大学駒場高等学校	東京都	1	○		
	國學院大学 C	木村 真子	キムラ	マコ	福島県立橘高等学校	福島県	3			
		松本 和	マツモト	ナゴミ	青藍泰斗高等学校	栃木県	3			
		鈴木 若葉	スズキ	ワカバ	桜の聖母学院高等学校	福島県	1			
		関谷 咲花	セキヤ	サイカ	千葉商科大学付属高等学校	千葉県	1			

2022 (R4) ・関東学生チームカップ
女子Aブロック (秋リーグ1・2部) ・参加者名簿

No 3

全日学・単・複、全日学選抜は、本年度の出場状況

↓ ↓

関東学連 チームCD	チーム名	氏名	シメイ	出身校	県	学年	全日学		選抜
							単	複	
313	東京経済大学 A	一條 杏朱	イチジョウ アンジュ	明誠高校	島根県	1			
		田中 梨々花	タナカ リリカ	武蔵野高校	東京都	1			
		中村 藍子	ナカムラ アイコ	愛知みずほ大学瑞穂高等学校	愛知県	1			
	東京経済大学 B	高橋 志歩	タカハシ シホ	宇都宮文星女子高等学校	栃木県	3			
		石川 リリカ	イシカワ リリカ	和洋国府大女子高等学校	東京都	2			
	東京経済大学 C	鷺山 晴子	ワシヤマ ハルコ	明秀学園日立高等学校	茨城県	2	○		
		武川 遥夏	タケカワ ハルカ	秋草学園高等学校	埼玉県	2			
		長又 素楽	ナガマタ ソラ	明治大学付属中野八王子高等学校	東京都	2			
314	東京女子体育大学 A	前野 佳那子	マエノ カナコ	岩瀬日本大学高等学校	茨城県	2			
		生沼 絢美	オイヌマ アヤミ	宇都宮文星女子高等学校	栃木県	3			
		青木 実々	アオキ ミミ	慶誠高等学校	熊本県	1			
	東京女子体育大学 B	杉山 美桜	スギヤマ ミオ	秋草学園高等学校	埼玉県	1			
		丸山 澪	マルヤマ ミオ	座間総合高等学校	神奈川県	3			
		菊池 日菜	キクチ ヒナ	五所川原商業高等学校	青森県	1			
		佐々木 夏帆	ササキ カホ	品川エトワール女子高等学校	東京都	1			
		佐藤 琴美	サトウ コトミ	聖和学園高等学校	宮城県	1			

2022 (R4) ・関東学生チームカップ

女子Bブロック (秋リーグ3部以下) → Aブロック (秋リーグ1・2部) ・勝ち上がり参加者名簿

関東学連 チームCD	チーム名	氏名	シメイ	出身校	県	学年
361	明星大学	遠藤 希来	エンドウ キコ	聖和学園	宮城県	3
		浜 優衣	ハマ ユイ	伊勢原高校	神奈川県	3
		上田 茉奈	ウエダ マナ	柏木学園高校	神奈川県	2
		高野 耀	タカノ ヒカル	明星高校	東京都	1
362	東京農業大学	大池 桜月紀	オオイケ サヅキ	松本県ヶ丘高等学校	長野県	3
		陳 昕昀	チン シンユン	国立中興大学	外国	4
		中山 栗冴	ナカヤマ リサ	東京都立翔陽	東京都	2
		氏家 菜々子	ウジエ ナナコ	本庄第一高等学校	埼玉県	1
		渡邊 依吹	ワタナベ イブキ	茨城県立下館第二高校	茨城県	1

※追加

2022・関東学生卓球チームカップ・和光市総合体育館・レイアウト（12/16（金））

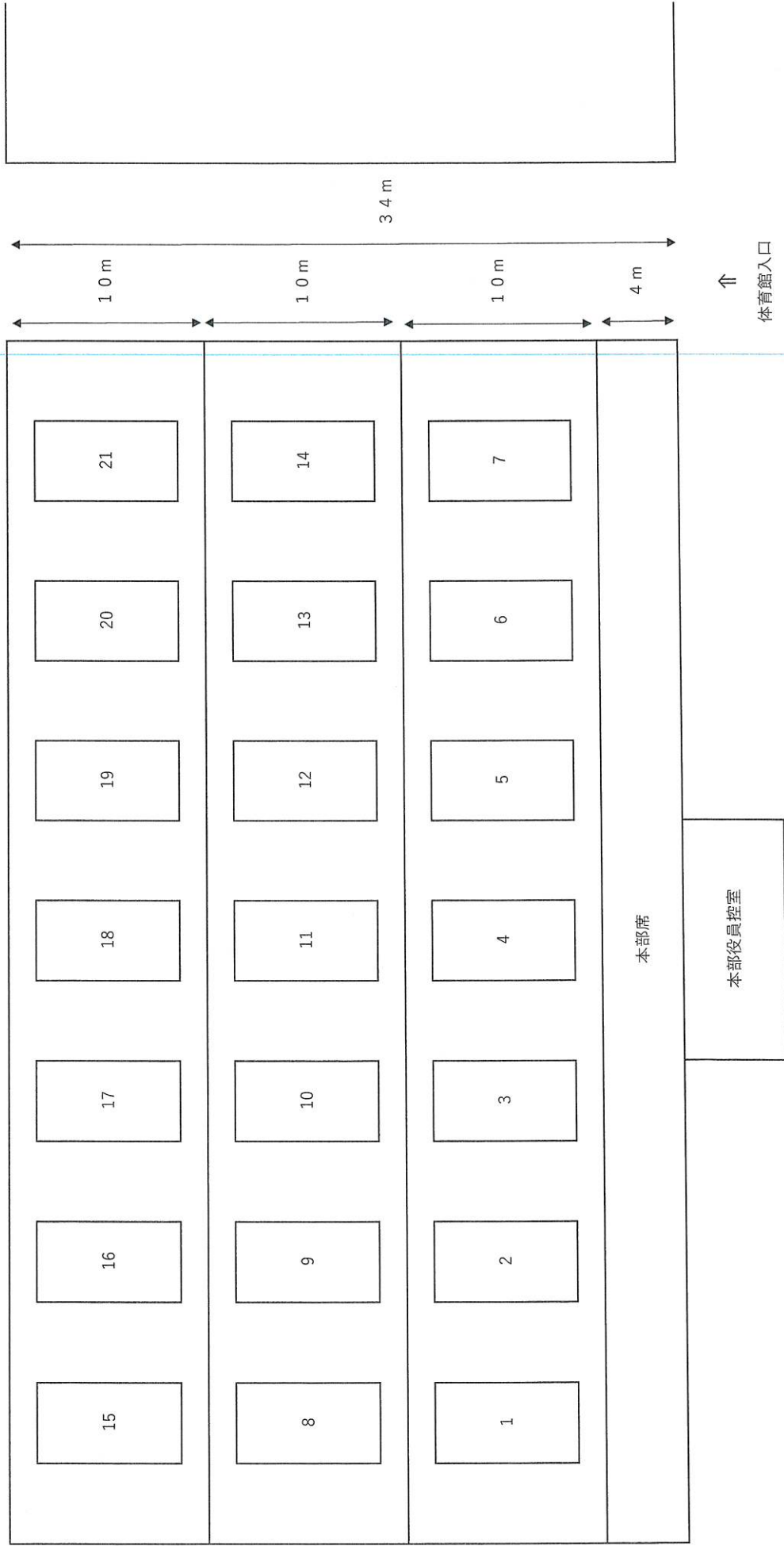
メインアリーナ

4.7 m (6 m × 7 台 = 4.2 m + 予備 (通路) 5 m)

サブアリーナ

1台 6 m

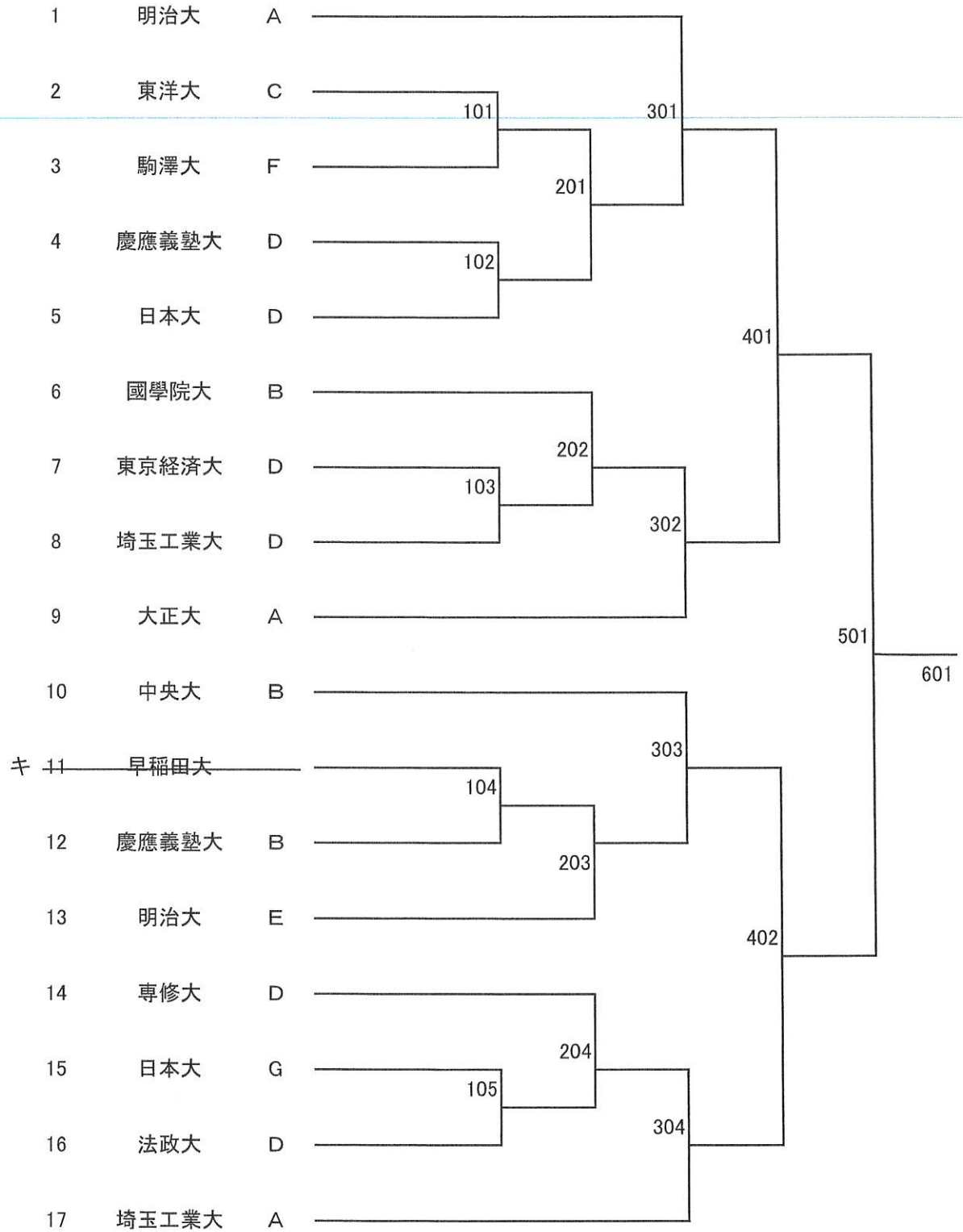
練習会場



2022年(令和4年度)・第14回・関東学生卓球チームカップ

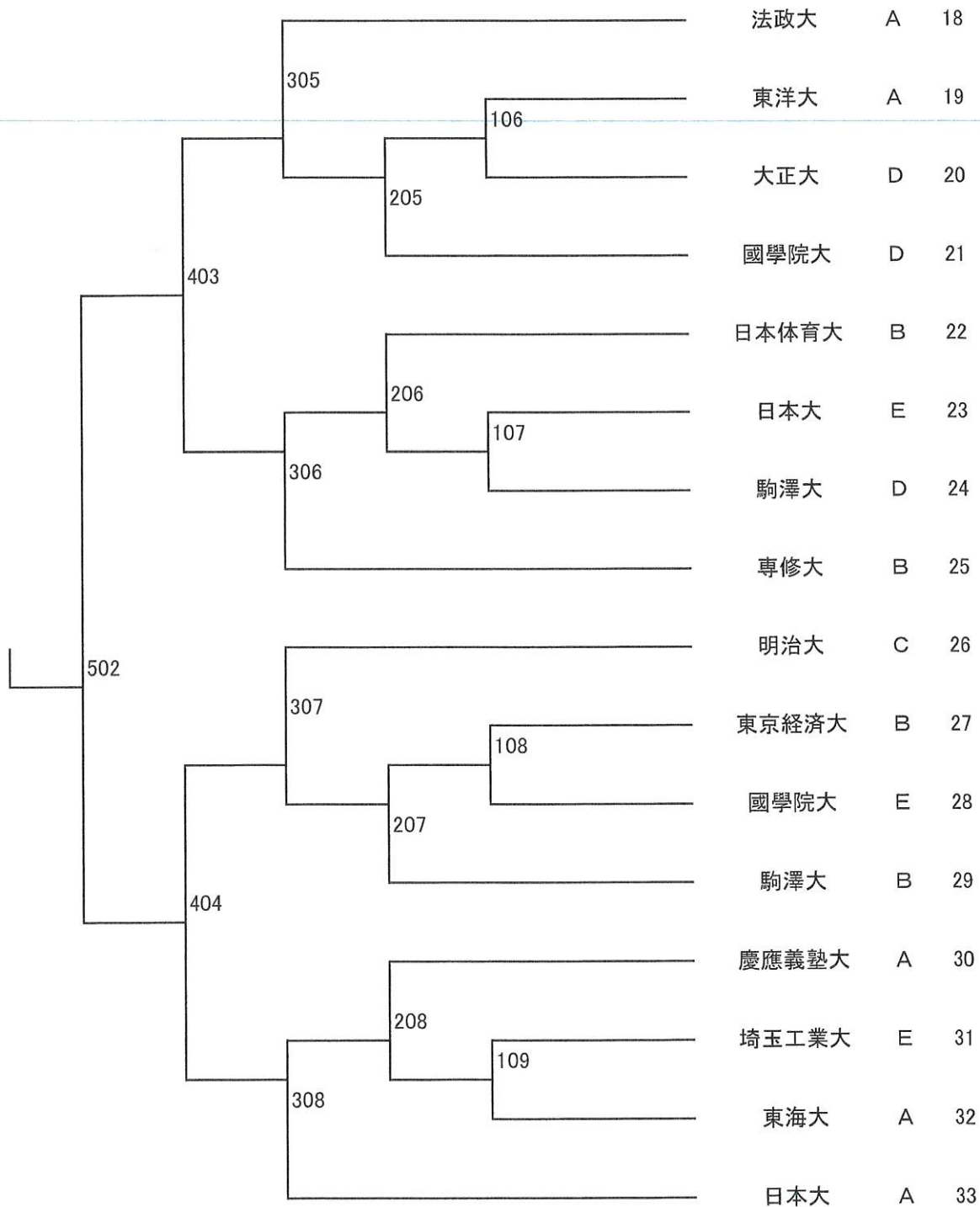
男子Aブロック

No1



2022年(令和4年度)・第14回・関東学生卓球チームカップ

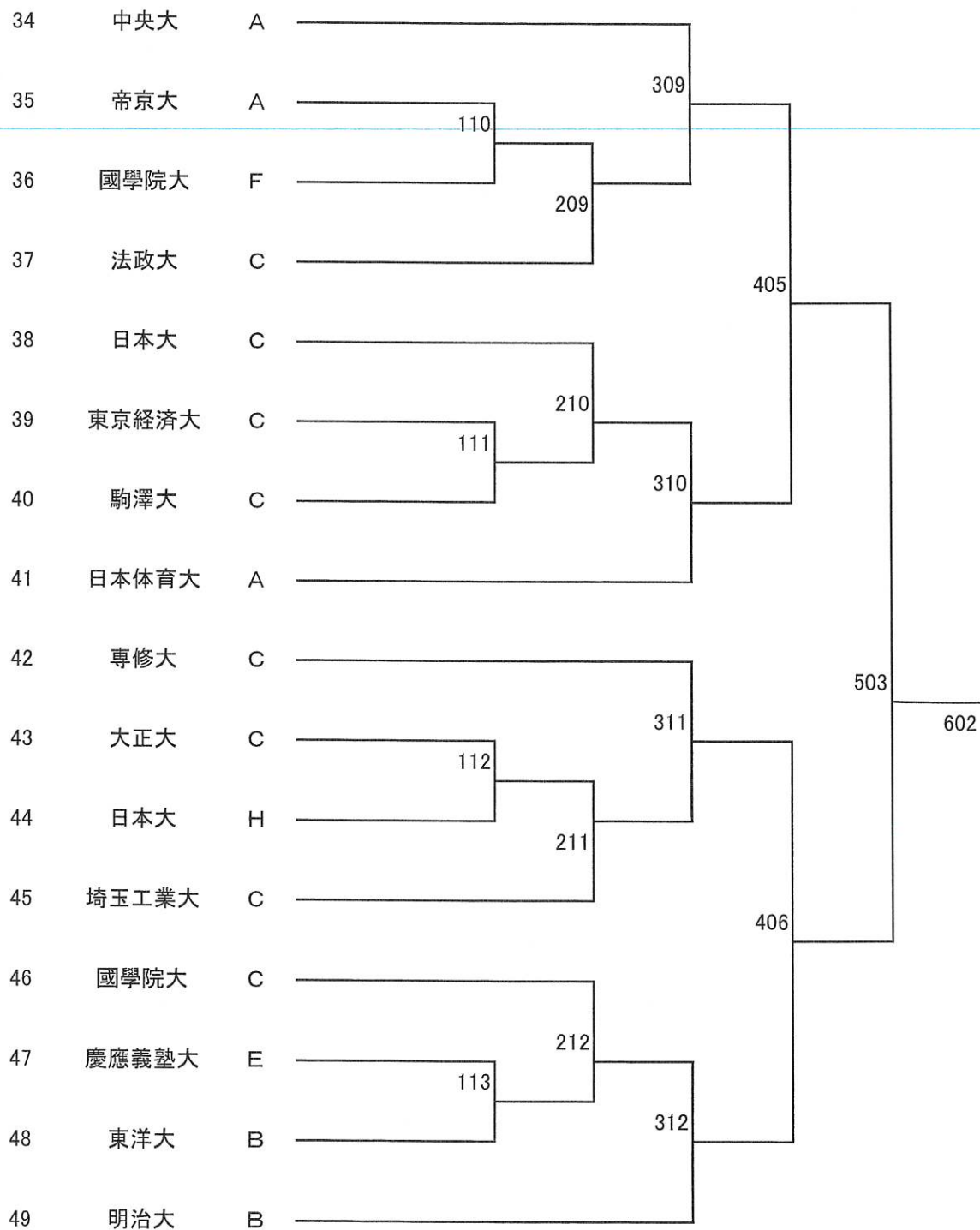
男子Aブロック No2



2022年(令和4年度)・第14回・関東学生卓球チームカップ

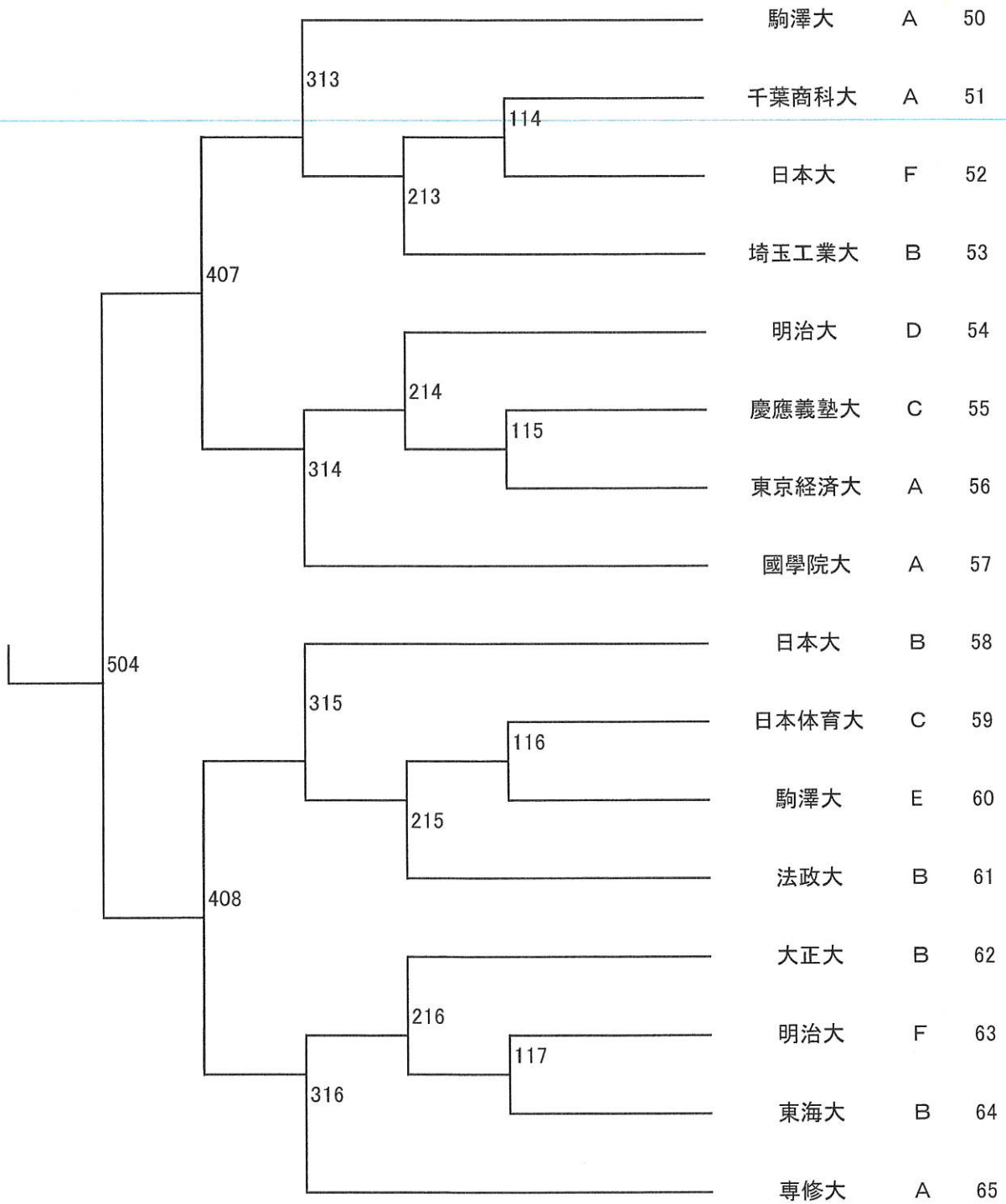
男子Aブロック

No3



2022年(令和4年度)・第14回・関東学生卓球チームカップ

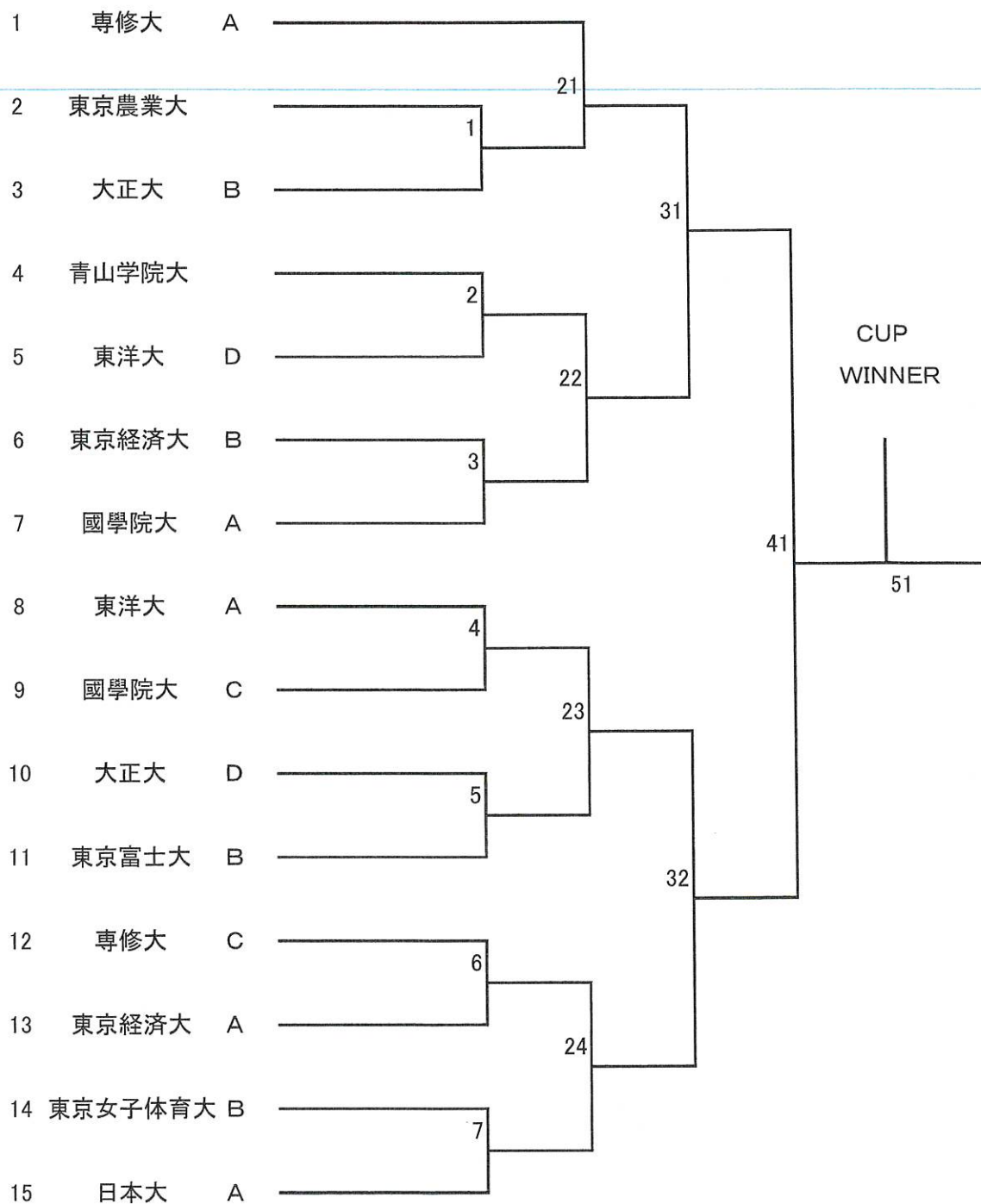
男子Aブロック No4



2022年(令和4年度)・第14回・関東学生卓球チームカップ

女子Aブロック

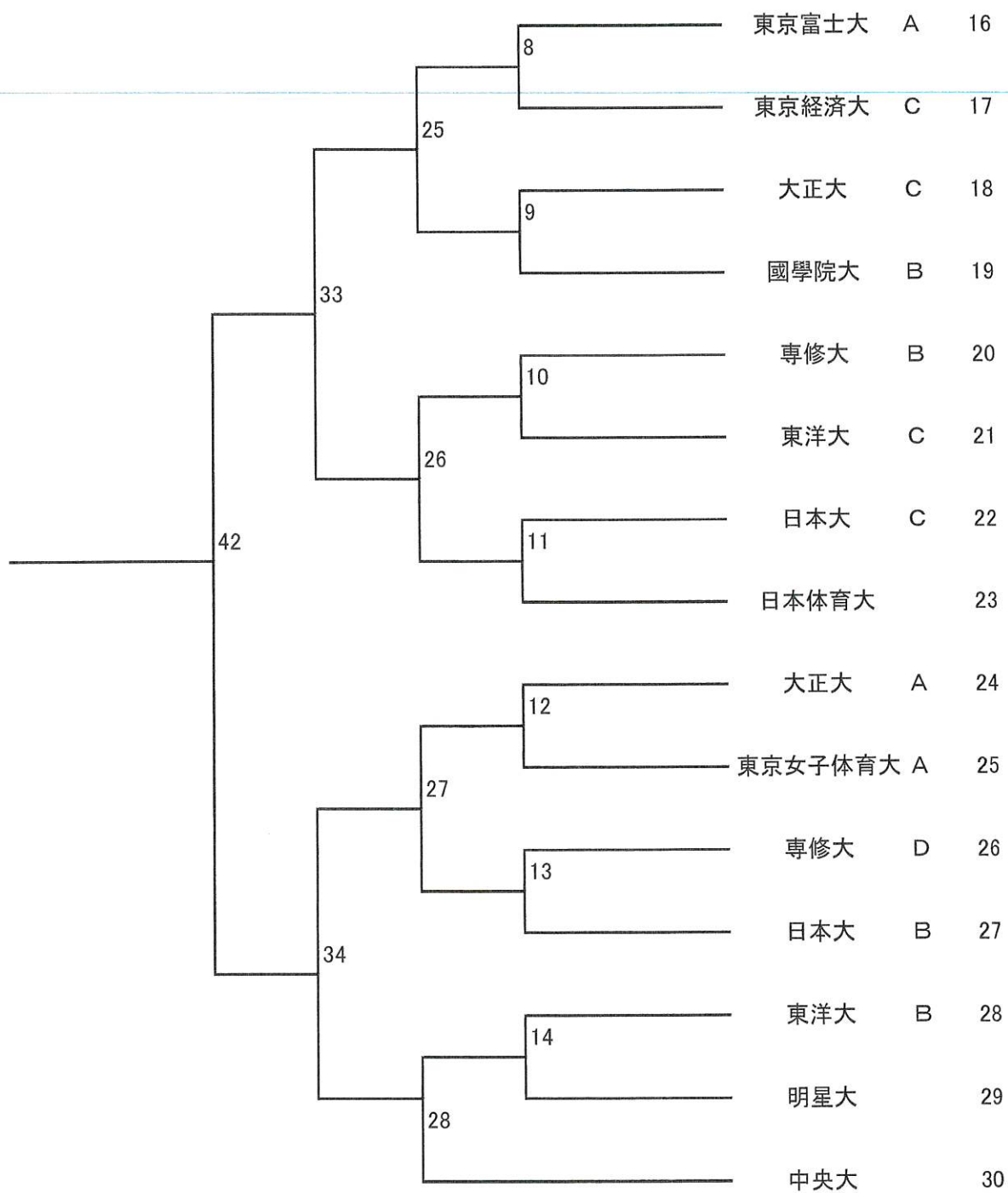
No1



2022年(令和4年度)・第14回・関東学生卓球チームカップ

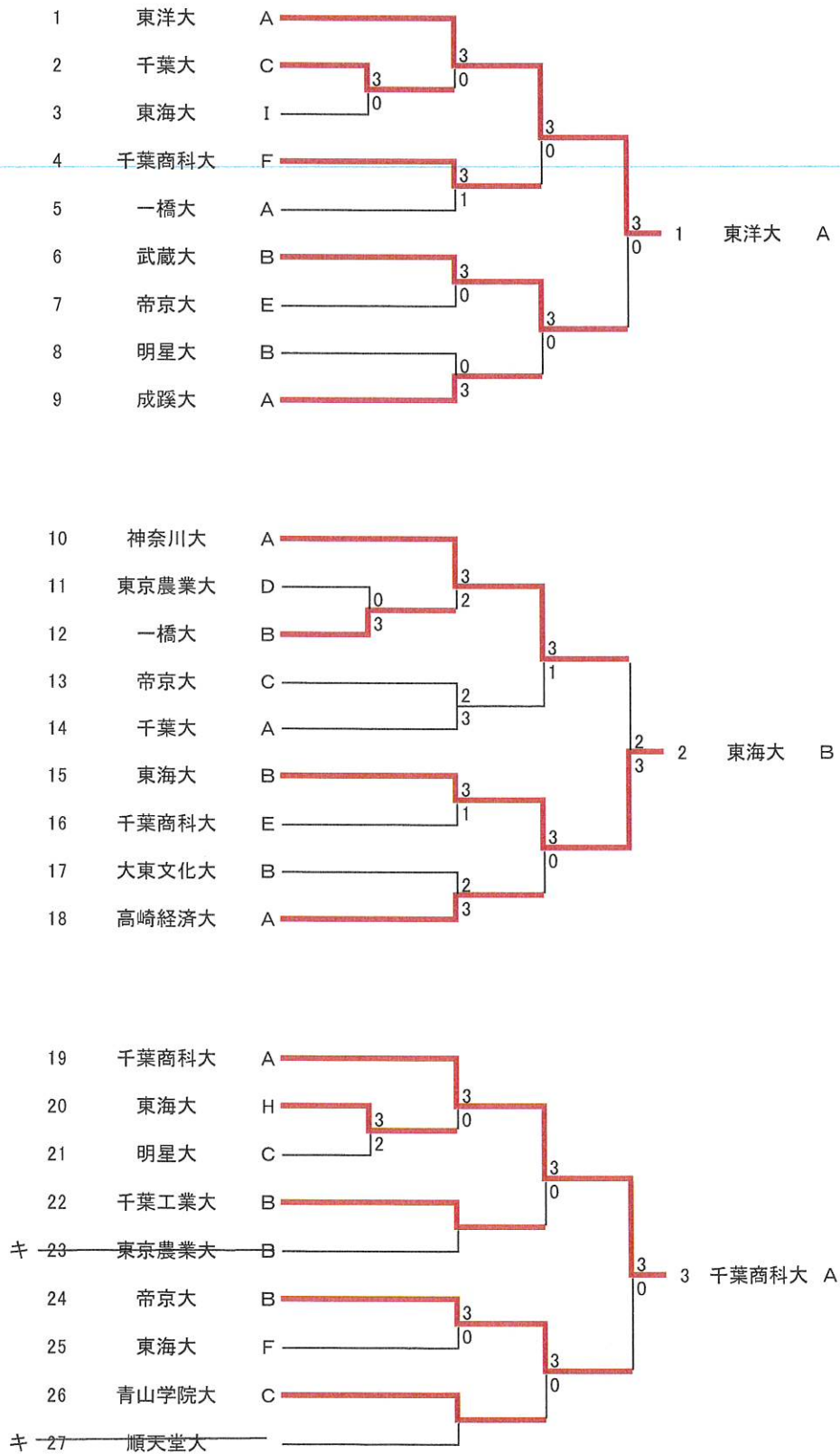
女子Aブロック

No2



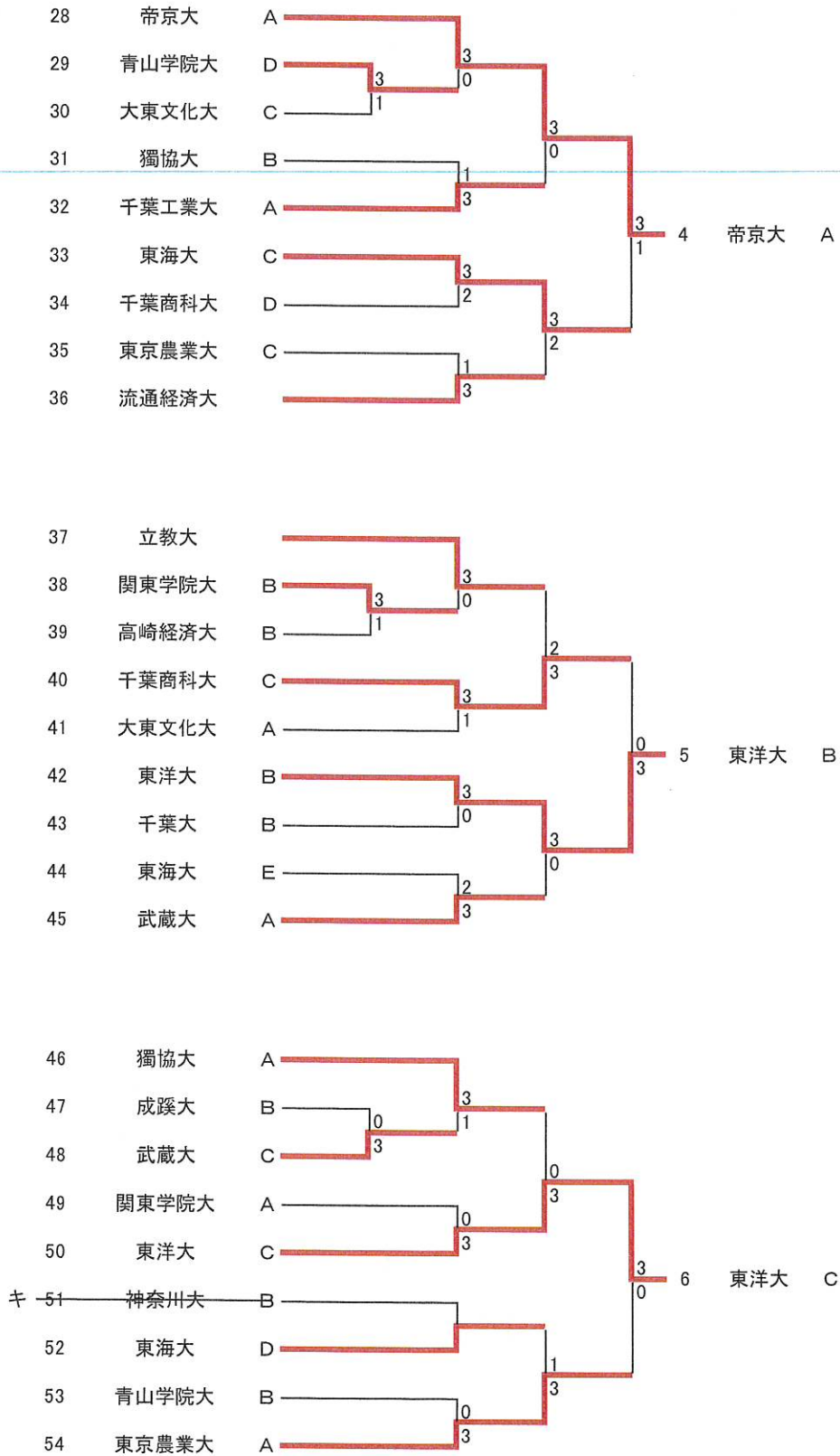
2022(R4)・第14回・関東学生卓球チームカップ

男子Bブロック No1



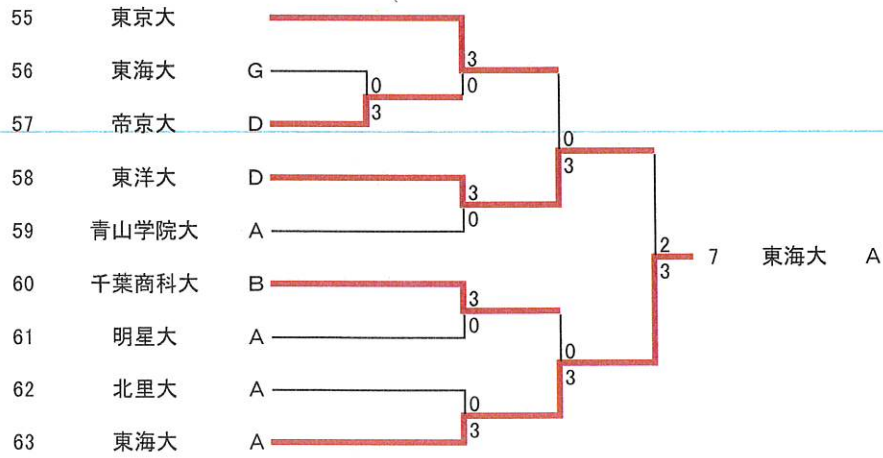
2022(R4)・第14回・関東学生卓球チームカップ

男子Bブロック No2



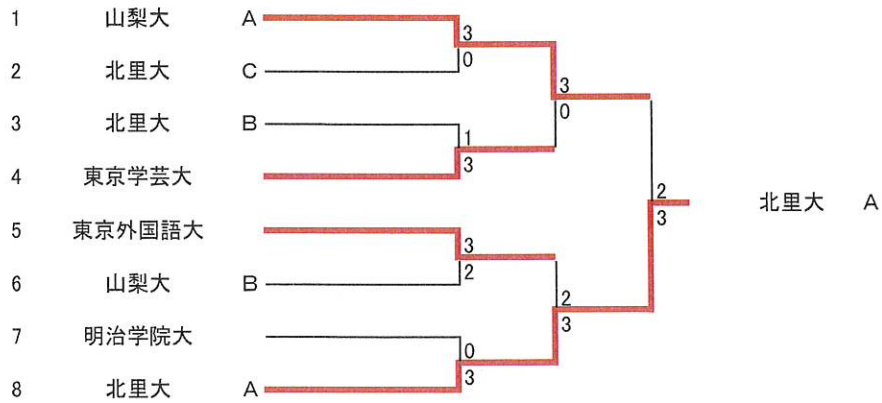
2022 (R4)・第14回・関東学生卓球チームカップ

男子Bブロック No3



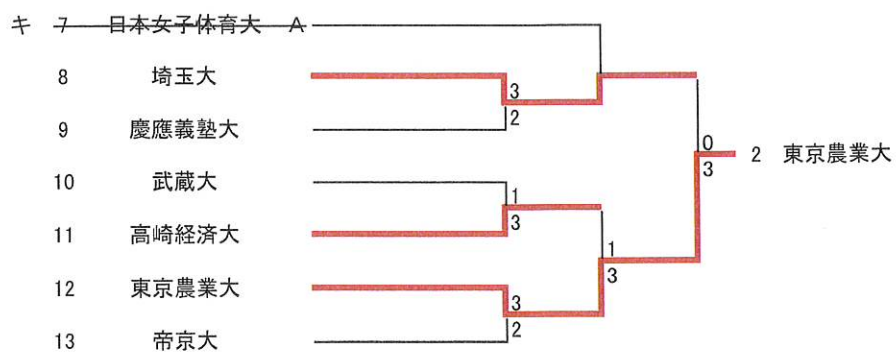
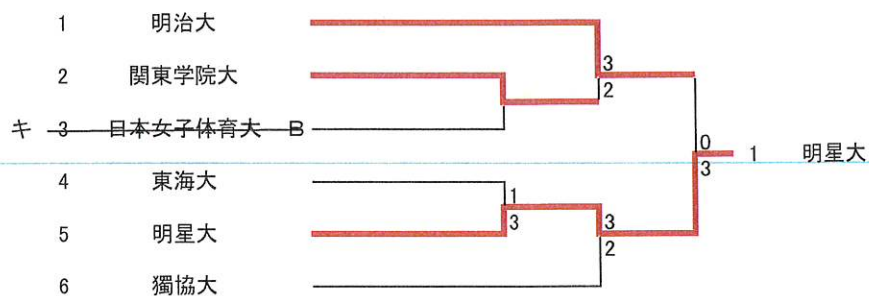
2022 (R4)・第14回・関東学生卓球チームカップ

男子Cブロック



2022(R4)・第14回・関東学生卓球チームカップ

女子Bブロック



記 録

月 日 : 会場			
	大	-	大
1		— — — — —	
2		— — — — —	
3		— — — — —	
4		— — — — —	
5		— — — — —	

月 日 : 会場			
	大	-	大
1		— — — — —	
2		— — — — —	
3		— — — — —	
4		— — — — —	
5		— — — — —	

月 日 : 会場			
	大	-	大
1		— — — — —	
2		— — — — —	
3		— — — — —	
4		— — — — —	
5		— — — — —	

月 日 : 会場			
	大	-	大
1		— — — — —	
2		— — — — —	
3		— — — — —	
4		— — — — —	
5		— — — — —	

2019年(令和元年度)・第13回・関東学生卓球チームカップ・結果

2019年(令和元年)8月3日(土)～8月23日(金)

- ・8/3(土) 男女Cブロック(5部以下)
- ・8/3(土)・4(日) 男女Bブロック(3・4部)
- ・8/22(木)・23(金) 男女Aブロック(1・2部)

会場は全て駒沢屋内球技場

男子

女子

男子
Aブロック 優勝 明治大 A
(遠藤竜馬、出雲卓斗、沼村育弥)
準優勝 専修大 A
(吉田海斗、上村太陽、遠藤碧人)
ベスト4 法政大 A
(青山昇太、松山佳樹、盛武大悟)
ベスト4 早稲田大 A
(碓塚将人、川上尚也、宮木宏輔)

ベスト8 中央大 B
" 駒澤大 A
" 筑波大 A
" 中央大 A

女子
Aブロック 優勝 中央大 B
(山本笙子、梅村優香、竹内嘉菜)
準優勝 早稲田大 B
(鎌田那美、金子碧衣、黒野葵衣)
ベスト4 早稲田大 A
(加藤結有子、岩越帆香、笹尾明日香)
ベスト4 中央大 A
(大澤京香、瀬山咲希、田中愛弥香、中澤紬)

ベスト8 日本大 A
" 青山学院大 B
" 日本大 C
" 日本体育大

明治大は2年連続7回目の優勝。
7回は、男女を通じて最多優勝回数

中央大は7年ぶり2回目の優勝

男子

女子

Bブロック 通過チーム

- 東京経済大 A
- 獨協大
- 東海大 A
- 神奈川大 A
- 東京経済大 G
- 一橋大 A
- 東京経済大 C
- 千葉商科大 B
- 東京経済大 D
- 東京経済大 E
- 東京経済大 B

Bブロック 通過チーム

- 和洋女子大 A
- 文教大
- 慶應義塾大 A

男子

女子

Cブロック 通過チーム

- 千葉工業大 A
- 山梨学院大 A
- 首都大東京 A

Cブロック 通過チーム

- 山梨大 A

関東学生チームカップ・歴代成績一覧

男子

回	年	Aブロック 1部～				
		CUP WINNER				
1	H19 (2007)	明治大A	水野 裕哉	小野 竜也	軽部 隆介	
2	H20 (2008)	専修大A	徳増 信弥	森田 翔樹	星野 和洋	
3	H21 (2009)	明治大A	軽部 隆介	池田 和正	甲斐 義和	
4	H22 (2010)	早稲田大A	高岡 諒太郎	岩崎 栄光	板倉 健信	

回	年	Aブロック 1部～				
		CUP WINNER				
5	H23 (2011)	専修大A	田中 健奨	久住 昭博	王 凱	
6	H24 (2012)	明治大A	神 巧也	平野 友樹	岡田 峻	松下 海輝
7	H25 (2013)	明治大A	神 巧也	平野 友樹	町 飛鳥	
8	H26 (2014)	早稲田大A	山本 勝也	上村 慶哉	竹岡 純樹	
9	H27 (2015)	明治大A	松下 海輝	有延 大夢	町 飛鳥	
10	H28 (2016)	専修大A	田添 健汰	郡山 北斗	及川 瑞基	
11	H29 (2017)	専修大A	郡山 北斗	三部 航平	原井 雄生	
12	H30 (2018)	明治大A	遠藤 竜馬	菅沼 湧輝	西 康洋	
13	R1 (2019)	明治大A	遠藤 竜馬	出雲 卓斗	沼村 齊弥	
	R2 (2020)	中止				
	R3 (2021)	中止				
14	R4 (2022)					

- ・ 第5回よりブロック分け変更、ブロック名の繰り上げ変更あり。
- ・ 第4回までは、1・2部校の全日学・全日学選抜不出場者のみのメンバーによるチームが
- ・ 第5回より、Bブロック以下は、上位ブロックへの勝ち上がりチームを決定するまでとし、
- ・ Aブロック優勝(CUP WINNER)のメンバーは、試合に出場した者のみを記載。



Aブロック 1部～			Bブロック 1部～(※)	Cブロック 3部～	Dブロック 5部～	年
2位	ベスト4		1位	1位	1位	
明治大B	中央大A	早稲田大A	大正大C	東洋大A	一橋大A	H19
早稲田大A	日本大A	中央大A	駒澤大E	國學院大B	首都大東京A	H20
早稲田大A	日本大A	中央大A	慶應義塾大G	慶應義塾大A	玉川大A	H21
日本大A	中央大A	明治大A	日本大E	東海大A	電気通信大A	H22

Aブロック 1部～			年
2位	ベスト4		
明治大A	筑波大A	早稲田大A	H23
専修大A	大正大A	早稲田大A	H24
明治大B	法政大A	専修大A	H25
専修大A	中央大C	明治大A	H26
明治大B	日本大A	専修大B	H27
中央大C	明治大B	筑波大A	H28
筑波大A	明治大A	日本大A	H29
専修大A	筑波大A	中央大A	H30
専修大A	法政大A	早稲田大A	R1
			R2
			R3
			R4

Bブロック(※)。
1位チームまでは決定しない方式となる。



関東学生チームカップ・歴代成績一覧

女子

回	年	Aブロック 1部～				
		CUP WINNER				
1	H19 (2007)	東京富士大A	岡 紘子	坂巻 美恵	刘 婷	
2	H20 (2008)	東京富士大A	唐沢 優佳	刘 婷	原田 智美	
3	H21 (2009)	早稲田大A	照井 萌美	亀崎 遥	中島未早希	
4	H22 (2010)	早稲田大A	田中 彩能	中島未早希	中尾 優子	

回	年	Aブロック 1部～				
		CUP WINNER				
5	H23 (2011)	東京富士大B	池田 好美	伊積 ひかり	王 美婷	
6	H24 (2012)	中央大A	北岡 エリ子	松村 夏海	多田 光希	水谷 茉央
7	H25 (2013)	東京富士大A	平野 容子	岡 れいさ	暴 小雨	
8	H26 (2014)	東京富士大A	平野 容子	岡 れいさ	暴 小雨	
9	H27 (2015)	早稲田大A	佐藤 風薫	阿部 愛莉	徳永 美子	
10	H28 (2016)	早稲田大A	田中 千秋	阿部 愛莉	徳永 美子	
11	H29 (2017)	早稲田大A	阿部 愛莉	徳永 美子	鎌田 那美	
12	H30 (2018)	早稲田大A	徳永 美子	阿部 愛莉	小笠原 芽衣	林 茜
13	R1 (2019)	中央大B	山本 竹子	梅村 優香	竹内 嘉菜	
	R2 (2020)	中止				
	R3 (2021)	中止				
14	R4 (2022)					

- ・ 第5回よりブロック分け変更、ブロック名の繰り上げ変更あり。
- ・ 第4回までは、1・2部校の全日学・全日学選抜不出場者のみのメンバーによるチームが
- ・ 第5回より、Bブロック以下は、上位ブロックへの勝ち上がりチームを決定するまでとし、
- ・ Aブロック優勝(CUP WINNER)のメンバーは、試合に出場した者のみを記載。



Aブロック 1部～			Bブロック 1部～(※)	Cブロック 3部～	Dブロック 5部～	年
2位	ベスト4		1位	1位	1位	
大正大A	日本体育大A	淑徳大	日本大B	日本女体大A	—	H19
東京富士大B	大正大A	早稲田大A	大正大F	筑波大A	筑波大A	H20
専修大A	東京富士大B	東京富士大A	日本体育大B	東京経済大A	—	H21
早稲田大B	東京富士大A	日本大A	日本大B	神奈川大	—	H22

Aブロック 1部～				年
2位	ベスト4			
東京富士大A	専修大A	日本大A		H23
専修大A	早稲田大A	東京富士大A		H24
専修大A	大正大A	中央大A		H25
東京富士大B	日本体育大A	早稲田大A		H26
中央大A	日本体育大A	早稲田大B		H27
早稲田大B	東京富士大B	東京富士大A		H28
中央大	専修大A	東京富士大A		H29
専修大A	日本大A	東京富士大A		H30
早稲田大B	早稲田大A	中央大A		R1
				R2
				R3
				R4

Bブロック(※)。
1位チームまでは決定しない方式となる。



2022年(令和4年度)・秋季・関東学生卓球リーグ戦・成績表

2022年10月1日現在

男子	1	2	3	4	5	6	7	8
1部	明治大	専修大	中央大	日本大	早稲田大	筑波大	法政大	駒澤大
2部	大正大	國學院大	埼玉工業大	日本体育大	慶應義塾大	東京経済大		
3部	A	東洋大	千葉商科大	東京理科大	獨協大	埼玉大	東京農業大	
	B	神奈川大	帝京大	立教大	東京大	東海大	上智大	
4部	A	武蔵大	順天堂大	青山学院大	千葉大	関東学院大	明星大	
	B	城西大	茨城大	千葉工業大	東京電機大	大東文化大	学習院大	
	C	流通経済大	高崎経済大	成蹊大	成城大	東京工業大	横浜国立大	
	D	立正大	芝浦工業大	玉川大	一橋大	群馬大	工学院大	
5部	A	宇都宮大	横浜市立大	東京外語大	東京工科大	東京医歯大		
	B	東京海洋大	山梨大	北里大	東京薬科大	高千穂大	山梨学院大	
	C	東京都市大	日本工業大	東京学芸大	東京都立大	東京国際大	電気通信大	
	D	国際医福大	創価大	文教大	明治学院大	東京農工大	白鷗大	
6部	神奈川工大	防衛大学校						
編成外	淑徳大	都留文科大	拓殖大	産業技術高専				

女子	1	2	3	4	5	6	7	8
1部	専修大	日本体育大	中央大	早稲田大	東京富士大	東洋大	日本大	筑波大
2部	大正大	國學院大	青山学院大	東京経済大	順天堂大	東京女体大		
3部	A	明治大	立教大	帝京大	慶應義塾大	東海大	和洋女子大	
	B	日本女体大	獨協大	千葉大	武蔵大	文教大		
4部	A	明星大	創価大	宇都宮大	立正大	成蹊大	山梨大	
	B	高崎経済大	千葉工業大	東京家政大	東京理科大	上智大		
	C	千葉商科大	横浜国立大	埼玉大	東京大	東京都立大	学習院大	
	D	東京農業大	茨城大	東京学芸大	東京海洋大	白鷗大	明治学院大	
5部	A	東京外語大	東京工業大	横浜市立大	東京電機大			
	B	成城大	東京農工大	北里大	東京薬科大			
	C	関東学院大	国際医福大	大東文化大	一橋大			
	D	玉川大	津田塾大	芝浦工業大	都留文科大			
編成外	淑徳大	東京都市大	群馬大	法政大				

・「編成外」は、リーグ戦登録を行っていないチーム(学連登録のみ行っているチーム)
 ・()は、リーグ戦登録後、棄権したチーム

2023年(令和5年度)・春季・関東学生卓球リーグ戦・編成表

2022年10月8日現在

男子	1	2	3	4	5	6	7	8
1部	明治大	専修大	中央大	日本大	早稲田大	筑波大	法政大	大正大
2部	駒澤大	國學院大	埼玉工業大	日本体育大	慶應義塾大	東洋大		
3部	A	神奈川大	千葉商科大	立教大	獨協大	東海大	武蔵大	
	B	東京経済大	帝京大	東京理科大	東京大	埼玉大	城西大	
4部	A	上智大	高崎経済大	玉川大	千葉大	大東文化大	東京都市大	
	B	流通経済大	芝浦工業大	青山学院大	東京電機大	東京工業大	宇都宮大	
	C	立正大	順天堂大	千葉工業大	成城大	群馬大	明星大	
	D	東京農業大	茨城大	成蹊大	一橋大	関東学院大	学習院大	
5部	A	東京海洋大	日本工業大	文教大	東京工科大	高千穂大	電気通信大	
	B	横浜国立大	創価大	東京外語大	東京薬科大	東京国際大	白鷗大	
	C	国際医福大	横浜市立大	北里大	東京都立大	東京農工大	神奈川工大	
	D	工学院大	山梨大	東京学芸大	明治学院大	東京医歯大	山梨学院大	
6部	防衛大学校							
編成外	淑徳大	都留文科大	拓殖大	産業技術高専				

女子	1	2	3	4	5	6	7	8
1部	専修大	日本体育大	中央大	早稲田大	東京富士大	東洋大	日本大	大正大
2部	筑波大	國學院大	青山学院大	東京経済大	順天堂大	東京女体大		
3部	A	日本女体大	立教大	千葉大	慶應義塾大	文教大	千葉商科大	
	B	明治大	獨協大	帝京大	武蔵大	東海大	明星大	
4部	A	高崎経済大	横浜国立大	東京学芸大	立正大	上智大	関東学院大	
	B	和洋女子大	茨城大	宇都宮大	東京理科大	東京都立大	明治学院大	
	C	東京農業大	創価大	東京家政大	東京大	白鷗大	成城大	
	D		千葉工業大	埼玉大	東京海洋大	成蹊大	玉川大	
5部	A	山梨大	国際医福大	芝浦工業大	東京電機大			
	B	学習院大	津田塾大	横浜市立大	東京薬科大			
	C		東京工業大	北里大	一橋大			
	D	東京外語大	東京農工大	大東文化大	都留文科大			
編成外	淑徳大	東京都市大	群馬大	法政大				

・「編成外」は、リーグ戦登録を行っていないチーム(学連登録のみ行なっているチーム)

	健康状況 申告書	PCR検査			ワクチン					
		実施	結果確認	結果整理	ファイザー	モデルナ	アストラゼネカ			
11 / 23 (水)								11 / 23 (水)		
24 (木)							11/30までに	24 (木)		
25 (金)							3回目接種を	25 (金)		
26 (土)							3回目接種を	26 (土)		
27 (日)							終えた者は	27 (日)		
28 (月)							PCR検査の	28 (月)		
29 (火)							義務を免除	29 (火)		
30 (水)							↓	30 (水)		
12 / 1 (木)					12/8までに		↓	12 / 1 (木)		
2 (金)					3回目接種を			2 (金)		
3 (土)					終えた者は			3 (土)		
4 (日)					PCR検査の			4 (日)		
5 (月)					義務を免除			5 (月)		
6 (火)		記入 ↓ ↓ ↓ ↓ ↓ ↓ ↓ ↓ ↓ ↓ ↓ ↓ ↓ ↓ ↓						6 (火)		
7 (水)								7 (水)		
8 (木)								8 (木)		
9 (金)			実施					9 (金)		
10 (土)			↓	結果確認	結果整理			10 (土)		
11 (日)			↓	↓	↓			11 (日)		
12 (月)			↓	↓	↓			12 (月)		
13 (火)			↓	↓	↓			13 (火)		
14 (水)			↓	↓	↓			14 (水)		
15 (木)			↓	↓	↓			15 (木)		
16 (金)	試合		(提↓出)	PCR検査の結果は、大会前日までに チームでまとめておく。			PCR検査の義務免除を希望する者は、 大会前日までに3回目接種の証拠を チームでまとめておく。			16 (金)
17 (土)	試合			後日、求められた場合、学連に提出			後日、求められた場合、学連に提出			17 (土)
18 (日)										18 (日)
19 (月)										19 (月)
20 (火)										20 (火)

令和4年度 関東学生卓球チームカップ・Aブロック

健康状況申告書兼大会参加・入場同意書 (12月6日～12月17日)

	10日前	9日前	8日前	7日前	6日前	5日前	4日前	3日前	2日前	1日前	1日目	2日目
	12月6日	12月7日	12月8日	12月9日	12月10日	12月11日	12月12日	12月13日	12月14日	12月15日	12月16日	12月17日
1	あり なし	あり なし	あり なし	あり なし	あり なし	あり なし	あり なし	あり なし	あり なし	あり なし	あり なし	あり なし
2	あり なし	あり なし	あり なし	あり なし	あり なし	あり なし	あり なし	あり なし	あり なし	あり なし	あり なし	あり なし
3	あり なし	あり なし	あり なし	あり なし	あり なし	あり なし	あり なし	あり なし	あり なし	あり なし	あり なし	あり なし
4	あり なし	あり なし	あり なし	あり なし	あり なし	あり なし	あり なし	あり なし	あり なし	あり なし	あり なし	あり なし
5	あり なし	あり なし	あり なし	あり なし	あり なし	あり なし	あり なし	あり なし	あり なし	あり なし	あり なし	あり なし
6	あり なし	あり なし	あり なし	あり なし	あり なし	あり なし	あり なし	あり なし	あり なし	あり なし	あり なし	あり なし
7	あり なし	あり なし	あり なし	あり なし	あり なし	あり なし	あり なし	あり なし	あり なし	あり なし	あり なし	あり なし
8	°C	°C	°C	°C	°C	°C	°C	°C	°C	°C	°C	°C
9	接種済 未接種	3回目の接種日： 月 日		ファイザー社製 []・武田/モデルナ社製 []・アストラゼネカ社製 [] ※接種したのはどの会社のワクチンが該当するものに○をしてください。 ※必要な場合は3回目のワクチン接種日を証明できるものをお戻ください。								
10	7日以内にPCR検査を実施 (ワクチン接種を既に3度受けて いる方は記載不要)			検査結果： 陰性： 陽性 (健康観察期間解除日： 月 日)								
11	n月n日から2カ月前・n月n日以降に回復した証明書をもって、PCR検査は不要です。 証明書は、原則、保健所が発行する解除通告書(回復日が証明できるものであれば、名称は問いません) 解除通告日： 月 日 (本人が保健所へ連絡して確認する)											
私は、「新型コロナウイルス感染防止ガイドラインについて」を良く読み内容を理解致しました。健康状況申告書兼大会参加・入場同意書の記載内容に偽りはなく、右記の事項に同意いたします。 ・主催者が感染対策を行っていても、新型コロナウイルス感染症にかかるリスクがあることを承知し、大学本部及び保護者の承諾を得た上で本大会に参加致します。 ・大会期間中、「新型コロナウイルス感染防止ガイドラインについて」を遵守の上実行し、主催者の指示に従います。 ・万が一、大会関係者に新型コロナウイルス陽性者、またはその疑いがある方が確認された場合、調査機関へ必要な情報を開示いたします。 ・大会終了後2週間以内にこの大会に参加・入場した関係者で新型コロナウイルス感染症を発症した場合は、主催者に対して速やかに報告いたします。												
所属：(大学名・会社名・連盟)										氏名：(自署)		住所：〒
										連絡先：(携帯または自宅)		

最新情報満載！こだわりの卓球情報誌

WorldTableTennis 卓球王国

書店売り

最新情報
掲載中



WEB毎日更新中！ <https://world-tt.com> ↑

日本で唯一の 卓球専門月刊誌

毎月21日発売！（日・祝祭日の場合はその前後） A4判・880円（税込）

国内・世界の大会報道、技術、グッズ、
インタビューなど、多彩な記事を毎月お届けします！



●卓球王国7月号別冊

卓球グッズ 2022

まるごと1冊、グッズの本

- 「ラバーが高すぎ」の声に応える
ブラインド試打で20枚の値付け
- 各メーカーの挑戦的な商品を徹底分析
挑戦者の実力。
- 2022新製品カタログ
- 戸上隼輔の「用具のこだわり」
- REALラケット100人調査
- こだわりすぎた男たち+1
- 1970～80年代 コレクション・ラバー



A4判/オールカラー148ページ
雑誌コード：15928-07

900円（税込）

●DVD & 書籍も好評発売中

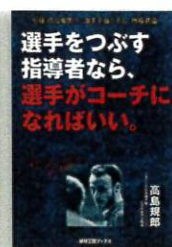
観て、読んで、レベルアップ!! DVD & 書籍

初心者から上級者まで役立つ技術ものをはじめ、DVD・書籍ともに、バラエティに富んだ作品をラインナップ。「卓球王国WEB」でチェック!!

DVD



BOOK



●卓球王国DVD

福岡春菜の 魔球サーブ

好評発売中!

- 商品番号：D-092
- 収録時間：約74分

3,000円（税込）

卓球王国発行の雑誌・書籍のお求めは……

- 卓球王国発行の雑誌・書籍はお近くの卓球専門店、書店などでお求めください。
- 小社に直接お申し込みの場合は、WEBでご確認ください。または下記問い合わせ先にご連絡ください。

(株) 卓球王国 〒151-0072 渋谷区幡ヶ谷 1-1-1 ニッコービル 3F
TEL. 03-5365-1771 FAX. 03-5365-1770