

2023年(令和5年度)

第15回 関東学生卓球チームカップ

○ 男女 Aブロック (1・2部)



男子・前年優勝

明治大学

(3大会連続8回目の優勝)

女子・前年優勝

中央大学

(2大会連続3回目の優勝)



期日 : 2023年(令和5年度)8月21日(月)・22日(火)

会場 : 駒沢屋内球技場

主催 : 関東学生卓球連盟

後援 : 関東学生OB・OG卓球連盟



目 次

関東学生卓球チームカップとは？	2 ～	3
事業実施細則	4 ～	6
大会役員・競技役員	7	
進行上の注意	8 ～	9
参加数一覧	10 ～	11
タイムテーブル	12 ～	13
選手名簿	男子・Aブロック	14 ～ 20
	女子・Aブロック	21 ～ 24
会場レイアウト(8/21)	25	
組み合わせ	男子・Aブロック	26 ～ 29
	女子・Aブロック	30 ～ 31
今回・B・Cブロック結果		
	男子・Bブロック	32 ～ 34
	女子・Bブロック	35
前回・チームカップ記録	36	
前回・Aブロック優勝チーム個人記録	37	
歴代成績一覧	38 ～	41
記録記入欄	42	
2023年(R5)・春季リーグ戦・成績表	43	
第92回・全日本大学総合卓球選手権大会・ 団体の部(横浜インカレ)	44 ～	45
2023年(R5)・秋季リーグ戦・編成表	46	
賞品協賛	株式会社 卓球王国 株式会社 タマス 日本卓球株式会社 株式会社VICTAS 株式会社 ヤサカ 株式会社 ジュウイック	

関東学生卓球チームカップとは？

関東学生卓球連盟が平成19年に創立80周年を迎えた際に、これを記念して新設された大会が「関東学生卓球チームカップ」です。

サッカーにリーグ戦（Jリーグ）とカップ戦（ルヴァン杯）があるように、関東学連において従来よりあるリーグ戦（関東学生リーグ）に加え、新たにカップ戦の団体戦を新設しました。これは、次のような特徴がある大会となっています。

①最低3人で1チームを構成でき、1校から複数チームが出場できる団体戦です。

よって、3名以上の部員がいる大学は、ほとんど登録選手全員に、団体戦に出場する機会があります。

（試合開始時点で3名のメンバーが揃っていない場合は、不在者をエース起用扱いとするハンデをつけて試合を行ないます）

②原則として、土日祝日や長期休暇（夏休み）中などの休日に試合を行ないます。

従来の大会は平日開催が多かったため、授業との関連で参加できなかった選手も多いと思われていますが、休日開催することにより参加しやすくなります。

（但し、最上位の試合は、平日開催もあり得ます）

③ブロック分けを行なうことにより、実力差がある試合を防ぎます。

あまりに実力差のある試合は、やっている選手本人も、見ている人も面白くありません。リーグ戦の所属部に応じたブロック分けを行ない、実力の近い選手同士の接戦を増やすようにします。

下位のブロックで勝ち上がったチームには、上位ブロックに参戦して腕試しをするチャンスもあります。

具体的には、当該年度秋季関東学生リーグ戦の編成による所属部で

Aブロック 1・2部のチーム。

Bブロック 3・4部のチーム。

Cブロック 5部以下のチーム（5部・6部・編成外）

とし、大会は、Cブロック→Bブロック→Aブロックの順に行ないます。

下位ブロックで上位に入ったチームは、上位ブロックに参戦する権利を得ます。

④エース対決が必ず実現する世界選手権方式を採用します。

強い選手同士による直接対決を増やすことにより、強化も図ります。

世界選手権方式（3人の出場による5シングルス3点先取制）。

A	B	C	A	B
X	Y	Z	Y	X

外国人留学生選手に関しては、1試合における起用は1名に限りませんが、起用された1名の外国人留学生選手が2点起用箇所（A・B・X・Y）に出場することもできます。外国籍選手が2ポイント起用できる大会は、今の日本国内にはほとんどありません。

「日本人も外国人も含めて、強い者同士の直接対決が必ず実現する。相手が誰であれ、ガチンコ勝負で勝たなければ勝ち上がれない」というシステムになっています。

⑤特典も豊富です。

B～Cの各ブロックで勝ち上がったチームには、各種賞品が贈られます。

Aブロックで勝ち上がったチームには、奨励賞（＝賞金）が贈られます。

優勝・5万円、2位・3万円、ベスト4・各1万円×2、計10万円。

男女総額20万円。

今まで、学生卓球界では、全日学選抜に賞金がつきましたは、関東学連では賞金付き大会はありませんでした。チームカップは関東学連初の賞金付き大会となります。

規約上の事業実施細則条文としては次ページの通りとなります。

2023年（令和5年度）

関東学生卓球連盟・事業実施細則

第9条 関東学生卓球チームカップ（主催 関東学生卓球連盟）

1. 種目

男子団体戦・女子団体戦。（1校から複数チームの出場を可能とする）

2. 試合方法

世界選手権方式（3人の出場による5シングルス3点先取制）。

A	B	C	A	B
X	Y	Z	Y	X

トーナメント方式とする。

又、本大会のチームは同校の選手同士で構成されなければならない。

3. 登録規定

(1) 出場人数

各チームは、3～5名の選手によって構成される。

(2) ベンチには上記5名以内の登録選手の他、アドバイザー1名が入ることが出来る。

選手は関東学連登録済みの大学生であること。

アドバイザーに関しては特に規定を設けない。

（社会人・学生等を問わず、又、選手兼任でも良い。試合中の出入りや交代も認める）

選手の変更は、後記の「上位ブロックへの勝ち上がり」の場合を除いては一切認めない。

オーダー交換の時点において2名の選手しか揃わない場合は、不在の選手をA、またはYにオーダーし、試合を成立させることが出来る。両チームとも2名の選手しか揃わず、3番・5番の試合が1勝1敗となった場合は、両試合の勝者同士のプレーオフを行なう。

アドバイザーの変更に関しては、一切の申請を必要としない。

(3) 外国人留学生選手に関しては、ベンチエントリーの制限はしないが、1試合における起用は1名に限る。

(日本人選手2名が最低必要なので、自動的に外国人留学生選手のベンチエントリー上限は3名となる)。

但し、起用された1名の外国人留学生選手が2点起用箇所(A・B・X・Y)に出場することも可能とする。

(4) 上位ブロックへ勝ち上がるチームは、1名の選手を追加、または変更してエントリーすることが出来る。

4. ブロック分け

(以下の部(1～6部)は、当該年度秋季関東学生リーグ戦の編成による。
入替戦の結果は考慮しない。)

Aブロック 男女とも1・2部のチーム。

Bブロック 男女とも3・4部のチーム。

Cブロック 男女とも5部以下のチーム(5部・6部・編成外)

大会は、C→B→Aの順に行なう。

下位ブロックで上位に進出したチームは、上位ブロックに参戦する権利を得る。

上位参戦チーム数は、各ブロックにおける参加チーム数に応じて変動するが、概ね「参加9～10チームあたり、1チーム上位参戦」する。

下位ブロックの試合は、上位参戦チームを決定する段階までとし、最終的な優勝チーム決定までは行なわない。

なお、上位参戦チームの決定にあたっては、次の通り「見なしランク」を設定し、参戦の意思があるチーム中より、この順に確定させる。

- 1位 … そのトーナメントの優勝チーム
- 2位 … そのトーナメントの準優勝チーム
- 3位 … 準決勝で1位チームに敗れたチーム
- 4位 … 準決勝で2位チームに敗れたチーム
- 5位 … ベスト4決定戦で1位チームに敗れたチーム
- 6位 … ベスト4決定戦で2位チームに敗れたチーム
- 7位 … ベスト4決定戦で3位チームに敗れたチーム
- 8位 … ベスト4決定戦で4位チームに敗れたチーム
- ：

(以下、同様)

各ブロックにおける男女別の参加チーム数が8に満たない場合は、そのブロックの開催を男女別に中止し、上位ブロックへの自動参戦とする。

5. シード規定

本大会は、年により開催時期が変更し、シードの参考にできる大会が変わるなど、他大会と比較し、不確定要素が多いため、厳密なシード規定を制定しない。但し、次の点を考慮し、強さのバランスを取ることを基本とする。

(1) 当該年度関東学生選手権の結果。

複数のシングルスランカーを擁するチームは上位シードとする。

ダブルスの成績は、必要に応じて参考とする。

(2) 当該年度の団体戦の結果。

可能な範囲内で最新の団体戦の結果を参考とする。

秋季リーグ戦→インカレ→春リーグ、の順。

(3) その他の大会の成績。

可能な範囲内で、当該年度全日学、前年度全日本、前年度全日学選抜、

前年度全日学、当該年度関東新人戦などの大会の成績を考慮する。

その際、各大会における外国人選手の出場資格なども十分考慮する。

6. 他大会への推薦

Aブロックにおいて、優勝チームで5勝以上をあげた選手中より、チーム代表者（監督）が選んだ1名を、次年度の全日学シングルスに関東推薦で出場することが出来る。

7. その他

本大会は、可能な範囲内で土日祝日の開催を出来るよう、最大限の配慮を行なう。特に、下位ブロックにおいては、休日開催を原則とする。

各ブロックの上位進出チームには、奨励賞や賞品などを授与する。

大会運営の都合上、試合開始時より2台進行、3台進行を行なう場合もあり得る。

大会役員・競技役員

会 長	鈴木 一雄			
副 会 長	河原 智	細井 孝一		
常任相談役	松崎 キミ代			
顧 問	児玉 圭司	甘竹 秀雄	伊澤 孝	波岡 實
	河田 正也	齊藤 進	西村 卓二	中村 守孝
参 与	原田 宜亮	山本 義徳	武山 嘉成	
競技委員長	植西 空	(関東学連幹事長)		
競技副委員長	井岡 咲乃	(関東学連副幹事長)		
総 務	鄭 泰 應	氏田 知孝	鈴木 達也	板垣賢一
	宮本 勝典	池田 由美子	長崎 隆志	高宮 啓
	江尻 雄一	高山 幸信	人見 剛	本橋 道直
	矢島 淑雄	兼吉 道策	多賀 康之	小野 博良
	古谷 修一	岩村 健司	菊地 靖子	太田 秀明
	佐々木 修	恒川 明久	長田 拓也	荒井 咲季
	鈴木 美桜	君波 範明	小林 操	
審判長	佐々木 修			
副審判長	恒川 明久			
競技役員	植西 空	井岡 咲乃	眞木 七夕佳	竹内 智一
	山田 大吾	岩瀬 裕大	松山 順英	米田 裕哉
	江原 翔真	岡村 香苗	五十嵐 みゆき	中村 光
公認審判員	富永 忠男	八峠 正規	福田 知子	井上 愛子
	片寄 慶子	加藤 裕子	増田 規子	柿木 千尋

進行上の注意

棄権チームなどの都合により、タイムテーブルが変更になることがありますのでマイク放送などにご注意ください。タイムテーブルの1時間以上前に試合が開始される場合もあります。

複数台進行（2台進行・3台進行）も必要に応じて随時発生します。進行担当からの指示に従って速やかに行なって下さい。

試合時間になりましたら、指定のコートに集合してください。ベンチ入り出来るのは、5名以内の登録選手とアドバイザー1名です。（複数台進行になった場合は、1台に1人のアドバイザーがつくことができます）。

相手チーム代表者とのジャンケンにより、ABCチームか、XYZチームかの選択を行います。チーム選択が終わったら、オーダー用紙の選択チームに○をつけ、速やかにメンバーを記入し、提出してください。どちらのチーム選択になったらどういうオーダーにするかはコートに集合する前にあらかじめ決めておいてください。

オーダー用紙記入例 ↓

記録用紙記入例 ↓

本部用
関東学生卓球チームカップ
オーダー用紙
12月16日

自チーム名 東京富士 大 A

対戦チーム名 大正 大 A

(参考)

1	2	3	4	5
A	B	C	A	B
X	Y	Z	Y	X

ABCチーム ← いずれかに○ → XYZチーム

A	坂巻 美恵	X
B	刈り 婷	Y
C	岡 紘子	Z

※名前はフルネームで記入の事
※外国人選手を2点箇所(A・B・X・Y)に起用することも出来ます

記入責任者サイン 坂巻

本部用
関東学生卓球チームカップ
記録用紙
平成 19 年 12 月 16 日

男 女 (A)・B・C・D ブロック 3 コート

予選リーグ 組

決勝トーナメント 回戦(試合番号:)

いづれかに○ いづれかに○

チーム名	No. 9	A	No. 15	X
0	大正 大	1 : - 0	東京富士 大	0
1 A X	張 曉	{ 2 : 11 } / { 11 : 2 }	坂巻 美恵	A X
2 B Y	井上 朋美	0 { 11 : 2 }	刈り 婷	B Y
3 C Z	西 明美	2 { 11 : 2 } / { 11 : 2 }	岡 紘子	C Z
4 A Y	張 曉	2 { 11 : 2 } / { 11 : 2 }	刈り 婷	A Y
5 B X	井上 朋美	{ 11 : 2 }	坂巻 美恵	B X

試合開始時間 : 14 時 26 分 主審サイン 大前 ケイ子

試合終了時間 : 16 時 27 分 副審サイン 井上 愛子

※名前はフルネームで記入の事

代表者サイン 池田由美子 代表者サイン 湯原美保

オーダー用紙の「記入責任者」は「監督扱い」となり、抗議権はこの人のみに与えられます。

試合開始時点で3名の選手が揃っていない場合、不在の選手をA、またはYにオーダーし、試合を成立させます（2点ハンデ）。両チームとも2名の選手しか揃わず、3番・5番の試合が1勝1敗となった場合は、両試合の勝者同士のプレーオフを行いません。

審判員は、

8/21（月）は、

- ・第1試合は本部側から指名した大学で行なってもらいます。
（原則、その台で次の試合を待つチームですが、例外もあります）。
- ・第2試合以降は、原則、「敗者審判」となります。負けたチームの人が記録用紙を本部席まで持参し、次の試合の記録用紙を受け取るようにして下さい。

8/22（火）は、

- ・公認審判員8人を手配済みですが、第1試合の副審のため、勝ち上がりチームから1名を派遣願います。

なお、複数台進行の都合などにより、特別に審判依頼をする場合もあり得ます。その際はご協力をお願いします。

ベスト4に入賞したチームは、賞品授与と写真撮影がありますので、メンバー全員で本部席まで来てください。

2023年(令和5年)・関東学生卓球チームカップ・参加数一覧

男子	2023関東学連	大学	春	編成	Aブロック
	チームコード		部	位	参加数
101		明治	1部	1位	7
102		専修	1部	2位	6
103		中央	1部	3位	4
104		日本	1部	4位	10
105		早稲田	1部	5位	3
106		筑波	1部	6位	3
107		法政	1部	7位	4
108		大正	1部	8位	7
109		駒澤	2部	1位	
110		國學院	2部	2位	8
111		埼玉工業	2部	3位	8
112		日本体育	2部	4位	2
113		慶應義塾	2部	5位	6
114		東洋	2部	6位	6
1・2部合計					74
Bブロック勝ち上がり					8
合計					82

男子	2023関東学連	大学	秋リーグ		編成	Bブロック
			部	ブロック		
115		神奈川	3部	Bブロック	1位	4
116		東京経済	3部	Bブロック	2位	5
117		千葉商科	4部	Bブロック	1位	7
118		帝京	3部	Aブロック	1位	5
119		立教	3部	Bブロック	3位	2
120		東京理科	3部	Aブロック	5位	
121		獨協	3部	Bブロック	5位	
122		東京	3部	Bブロック	4位	2
123		東海	3部	Aブロック	4位	11
124		埼玉	4部	Cブロック	1位	1
125		武蔵	3部	Aブロック	2位	3
126		城西	3部	Aブロック	3位	
127		上智	4部	Aブロック	4位	2
128		流通経済	4部	Bブロック	4位	2
129		立正	4部	Aブロック	2位	2
130		東京農業	4部	Aブロック	3位	2
131		高崎経済	4部	Dブロック	1位	
132		芝浦工業	4部	Cブロック	3位	
133		順天堂	3部	Aブロック	6位	
134		茨城	3部	Bブロック	6位	2
135		玉川	5部	Dブロック	1位	
136		青山学院	4部	Aブロック	1位	
137		千葉工業	4部	Bブロック	5位	2
138		成蹊	5部	Cブロック	1位	
139		千葉	4部	Cブロック	2位	1
140		東京電機	4部	Dブロック	2位	
141		成城	4部	Aブロック	6位	
142		一橋	4部	Dブロック	4位	3
143		大東文化	4部	Bブロック	3位	1
144		東京工業	4部	Aブロック	5位	
145		群馬	4部	Dブロック	3位	
146		関東学院	4部	Bブロック	2位	
147		東京都市	4部	Dブロック	5位	
148		宇都宮	5部	Aブロック	1位	
149		明星	4部	Cブロック	4位	
150		学習院	4部	Cブロック	5位	
151		東京海洋	5部	Bブロック	3位	2
152		横浜国立	4部	Dブロック	6位	
153		国際医福	5部	Aブロック	2位	
154		工学院	5部	Dブロック	4位	
155		日本工業	5部	Dブロック	5位	
156		創価	5部	Cブロック	3位	
157		横浜市立	5部	Bブロック	1位	
158		山梨	5部	Bブロック	2位	
159		文教	4部	Cブロック	6位	
160		東京外国語	5部	Bブロック	4位	
161		北里	5部	Bブロック	5位	
162		東京学芸	4部	Bブロック	6位	
163		東京工科	5部	Cブロック	2位	
164		東京薬科	5部	Dブロック	2位	
165		東京都立	5部	Cブロック	4位	
166		明治学院	5部	Cブロック	5位	
167		高千穂	5部	Cブロック	6位	
168		東京国際	5部	Dブロック	6位	
169		東京農工	5部	Dブロック	3位	
170		東京医科歯科	5部	Bブロック	6位	
171		電気通信	5部	Aブロック	4位	
172		白鷗	5部	Aブロック	5位	
173		神奈川工科	6部	-	3位	
174		山梨学院	5部	Aブロック	3位	
175		防衛	6部	-	2位	
176		淑徳	編成外	-	-	
177		都留文科	5部	Aブロック	6位	1
178		高崎商科	6部	-	4位	
179		武蔵野	6部	-	5位	

2023年(令和5年)・関東学生卓球チームカップ・参加数一覧

女子	2023関東学連	大学	春	編成	Aブロック
	チームコード		部	位	参加数
	301	専修	1部	1位	5
	302	日本体育	1部	2位	1
	303	中央	1部	3位	4
	304	早稲田	1部	4位	2
	305	東京富士	1部	5位	2
	306	東洋	1部	6位	4
	307	日本	1部	7位	4
	308	大正	1部	8位	3
	309	筑波	2部	1位	2
	310	國學院	2部	2位	4
	311	青山学院	2部	3位	2
	312	東京経済	2部	4位	3
	313	順天堂	2部	5位	1
	314	東京女子体育	2部	6位	1
	1・2部合計				38
	Bブロック勝ち上がり				2
	合計				40

女子	2023関東学連	大学	秋リーグ		編成	Bブロック	
	チームコード		部	ブロック	位	参加数	
	315	日本女子体育	3部	Bブロック	1位		
	316	明治	3部	Bブロック	2位		
	317	立教	3部	Aブロック	2位		
	318	獨協	3部	Aブロック	1位		
	319	千葉	4部	Aブロック	1位		
	320	帝京	3部	Bブロック	4位	1	
	321	慶應義塾	3部	Bブロック	3位	1	
	322	武蔵	4部	Dブロック	1位		
	323	文教	3部	Bブロック	5位	1	
	324	東海	3部	Aブロック	5位	2	
	325	千葉商科	3部	Aブロック	4位	2	
	326	明星	3部	Aブロック	3位		
	327	高崎経済	3部	Bブロック	6位		
	328	和洋女子	編成外			-	
	329	東京農業	4部	Bブロック	1位	2	
	330	横浜国立	4部	Bブロック	3位		
	331	茨城	3部	Aブロック	6位	1	
	332	創価	4部	Dブロック	3位		
	333	千葉工業	4部	Bブロック	2位		
	334	東京学芸	4部	Aブロック	4位		
	335	宇都宮	4部	Bブロック	4位		
	336	東京家政	4部	Bブロック	5位		
	337	埼玉	4部	Cブロック	1位		
	338	立正	4部	Dブロック	5位		
	339	東京理科	4部	Dブロック	2位		
	340	東京	4部	Cブロック	4位		
	341	東京海洋	4部	Cブロック	5位		
	342	上智	4部	Cブロック	2位	1	
	343	東京都立	4部	Aブロック	5位		
	344	白鴎	4部	Aブロック	2位		
	345	成蹊	4部	Dブロック	4位		
	346	関東学院	5部	Cブロック	1位		
	347	明治学院	4部	Cブロック	3位		
	348	成城	4部	Aブロック	6位		
	349	玉川	4部	Aブロック	3位		
	350	山梨	編成外			-	
	351	学習院	5部	Bブロック	4位		
	352	東京外国語	5部	Dブロック	4位		
	353	国際医福	4部	Bブロック	6位		
	354	津田塾	5部	Dブロック	2位	1	
	355	東京工業	5部	Aブロック	2位		
	356	東京農工	5部	Bブロック	2位		
	357	芝浦工業	5部	Bブロック	3位		
	358	横浜市立	5部	Cブロック	3位		
	359	北里	4部	Dブロック	6位		
	360	大東文化	5部	Aブロック	3位		
	361	東京電機	5部	Cブロック	2位		
	362	東京薬科	5部	Aブロック	1位		
	363	一橋	編成外			-	
	364	都留文科	4部	Cブロック	6位		
	365	淑徳	編成外			-	
	366	東京都市	5部	Aブロック	5位		
	368	法政	編成外			-	
	369	工学院	5部	Bブロック	5位		
	370	城西	5部	Dブロック	5位		

2023年(令和5年度)・第15回・関東学生卓球チームカップ

タイムテーブル

8月21日(月)

駒沢屋内球技場

コート	9:30～	10:00～	11:00～	12:00～	14:30～	17:00～	19:00～	20:30	コート
1	会場 設 営 ・ 開 会 式	101	204	203	302			レ イ ア ウ ト 変 更	1
2		205	206	303	403				2
3		207	208	304	404	502			3
4		209	210	305	405	503			4
5		223	224	312	412	506			5
6		225	226	313	413	507			6
7		211	212	306	406				7
8		213	214	307	407	21			8
9		219	220	310	410	22			9
10		215	216	308	408	504			10
11		201	202	301	401	402	501		11
12		231	232	316	416	415	508		12
13		217	218	309	409	505			13
14		221	222	311	411	23			14
15		227	228	314	414	24			15
16		102	229	230	315	32			16
17		1	6	14	17	34			17
18		2	7	11	18	31	36		18
19		3	8	26	19	38	37		19
20		4	12	15	20	35			20
21		5	13	16	25	33			21

↑ ↑

・ 第1試合の審判は、原則、第2試合のチームが担当する。
第2試合以降は、敗者審判。

2023年(令和5年度)・第15回・関東学生卓球チームカップ

タイムテーブル

8月22日(火)

駒沢屋内球技場

コート		9:30～	12:00～	14:30～	17:30
1		602			会 場 撤 去
2		601	701	801	
3		604	702		
4		603			
5		42			
6		41	51	61	
7		44	52		
8		43			

全日学・単・複、は、本年度の出場状況

↓↓

関東学連 チームCD	チーム名	氏名	シ	メイ	出身校	県	学 年	全日学		外 国		
								単	複			
101	明治大学	A	手塚	峻馬	テヅカ	リョウマ	明德義塾高校	高知県	3	○	○	
			松田	歩真	マツダ	アユマ	野田学園高等学校	山口県	3	○		
			飯村	悠太	イムラ	ユウタ	野田学園高校	山口県	1	○		
	明治大学	B	平賀	龍生	ヒラガ	リウセイ	明豊高校	大分県	3	○	○	
			山本	歩	ヤマモト	アユム	出雲北陵高等学校	島根県	3	○	○	
			高橋	航太郎	タカハシ	コウタロウ	実践学園高校	東京都	1	○	○	
	明治大学	C	村松	凜音	ムラマツ	リント	長野工業高等学校	長野県	4	○	○	
			櫻井	倭	サクライ	ヤマト	鶴岡東高校	山形県	2	○	○	
			安江	光博	ヤスエ	ミツヒロ	明德義塾高校	高知県	2	○	○	
	明治大学	D	剣持	将作	ケンモチ	ショウサク	実践学園高校	東京都	2	○		
			高橋	響生	タカハシ	ヒビキ	鶴岡東高校	山形県	2	○		
			柳澤	幹太	ヤナギザワ	カンタ	実践学園高校	東京都	1			
	明治大学	E	寺下	拓海	テラシタ	タクミ	福井商業高等学校	福井県	4	○	○	
			大島	史也	オオシマ	フミヤ	愛知工業大学名電高等学校	愛知県	3		○	
			西沢	祐太	ニシザワ	ユウタ	長野工業高校	長野県	2	○		
	明治大学	F	日置	希音	ヒオキ	ケイン	東京学館浦安高等学校	千葉県	4			
			米田	裕哉	ヨネタ	ユウヤ	秋田高校	秋田県	2			
			千年	颯太	センネン	ソウタ	北科大高校	北海道	1			
			寺下	敏倫	テラシタ	トシノリ	福井商業高校	福井県	1	○		
	明治大学	G	小笠原	勇斗	オガサワラ	ユウト	秋田商業高等学校	秋田県	3		○	
山腰			洋平	ヤマコシ	ヨウヘイ	出雲北陵高等学校	島根県	3		○		
窪			太司郎	クボ	タイシロウ	明秀学園日立高校	茨城県	2				
		龍崎	東申	リュウザキ	トンシン	開始国際高校	新潟県	1	○			
102	専修大学	A	阿部	悠人	アベ	ユウト	希望ヶ丘高等学校	福岡県	4	○	○	
			野田	颯太	ノダ	ソウタ	育英高校	兵庫県	3	○	○	
			星	優真	ホシ	ユウマ	東山高校	京都府	2		○	
	専修大学	B	福澤	勇太	フクザワ	ユウタ	杜若高校	愛知県	3	○	○	
			宮本	大輝	ミヤモト	ダイキ	希望が丘高校	福岡県	3	○	○	
			山下	慧	ヤマシタ	ケイ	育英高校	兵庫県	1	○	○	
	専修大学	C	後藤	世羽	ゴトウ	セウ	静岡学園高校	静岡県	3	○	○	
			門脇	康太	カドワキ	コウタ	明豊高校	大分県	2	○	○	
			田中	京太郎	タナカ	キョウタロウ	静岡学園高校	静岡県	1	○	○	
	専修大学	D	渡辺	龍介	ワタナベ	リュウスケ	明豊高等学校	大分県	4	○		
			笠井	智衆	カサイ	チシュウ	東海大菅生高校	東京都	3	○	○	
			原田	春輝	ハラダ	ハルキ	希望が丘高校	福岡県	2	○		
	専修大学	E	島村	大観	シマムラ	タイカン	関西高校	岡山県	2			
			木谷	颯太	キタニ	ソウタ	佐賀学園高校	佐賀県	1			
			坂本	壮太	サカモト	ソウタ	東山高校	京都府	1			
	専修大学	F	玄道	一成	グンドウ	ヒトナリ	松徳学院高等学校	島根県	4	○		
			荒井	正明	アライ	マサアキ	駒大苫小牧高校	北海道	1			
			山本	竜太郎	ヤマモト	リュウタロウ	松徳学院高校	島根県	1			

全日学・単・複、は、本年度の出場状況

↓ ↓

関東学連 チームCD	チーム名	氏名	シ	メイ	出身校	県	学 年	全日学		外 国
								単	複	
103	中央大学 A	坂田 修	サカタ	シュウ	敦賀高校	福井県	4	○	○	
		井上 友希	イノウエ	トモキ	出雲北陵高校	島根県	4		○	
		菊地 慎人	キクチ	マコト	遊学館高校	石川県	4	○		
	中央大学 B	小松 隼大	コマツ	ハヤト	鶴岡東高校	山形県	3	○	○	
		矢島 陸斗	ヤジマ	リクト	鶴岡東高校	山形県	3		○	
		米倉 勝	ヨネクラ	マサル	希望が丘高校	福岡県	3	○	○	
	中央大学 C	岩瀬 裕大	イワセ	ユウダイ	大多喜高校	千葉県	3			
		谷本 凌	タニモト	リョウ	育英高校	兵庫県	2	○	○	
		中田 泰成	ナカダ	タイセイ	上宮高校	大阪府	2		○	
	中央大学 D	山崎 響己	ヤマザキ	ヒビキ	東北学院高校	宮城県	1			
		青山 貴洋	アオヤマ	タカヒロ	育英高校	兵庫県	1	○	○	
		前出 陸杜	マエデ	リクト	高田高校	三重県	1	○	○	
道廣 晴貴		ミチヒロ	ヒロキ	希望が丘高校	福岡県	1	○	○		
藤本 雅也		フジモト	マサヤ	下妻第一高校	茨城県	1				
104	日本大学 A	手塚 大輝	テヅカ	タイキ	静岡学園	静岡県	4		○	
		小林 広夢	コバヤシ	ヒロム	愛知工業大学名電高校	愛知県	3	○	○	
		伊藤 礼博	イトウ	アキヒロ	安田学園高等学校	東京都	2	○	○	
	日本大学 B	山下 晃人	ヤマシタ	アキト	湘南工科大学付属高校	神奈川県	3			
		前原 椿樹	マエハラ	ハルキ	東海大学菅生高等学校	東京都	2	○	○	
		辻井 聡一	ツジイ	ソウイチ	上宮高等学校	大阪府	1	○		
	日本大学 C	相川 誉	アイカワ	ホマレ	湘南附属高校	神奈川県	4		○	
		小林 直太	コバヤシ	ナオタ	埼玉栄	埼玉県	4		○	
	日本大学 D	岩間 充晃	イワマ	ミツアキ	明豊高校	大分県	3			
		芳賀 世蓮	ハガ	セレン	鶴岡東高等学校	山形県	2		○	
		南谷 健太	ミナミダニ	ケンタ	福井県福井県立福井商業高等学校	福井県	2			
	日本大学 E	小川 京介	オガワ	キョウスケ	滝川第二高等学校	兵庫県	1			
		新名 智弘	シンミョウ	トモヒロ	明德	高知県	4			
		辻 亮晴	ツジ	リョウセイ	上宮高校	大阪府	3			
		野宮 健人	ノミヤ	ケント	弘前実業高校	青森県	3	○		
		小野寺 幹	オノデラ	モトキ	湘南工科大学附属高等学校	神奈川県	2			
	日本大学 F	宇波 真吾	ウナミ	シンゴ	千葉大学付属経済高校	千葉県	1			
		付 湛斌	ツ	タンヒン	学館浦安高等学校	千葉県	1			○
	日本大学 G	玉城 希望	タマキ	ノゾム	東山	京都府	4			
		佐々木 愛斗	ササキ	マナト	樹徳高校	東京都	3		○	
		上村 拓陸	ウエムラ	タクム	安田学園高等学校	東京都	1			
	日本大学 H	榎本 響介	エノモト	キョウスケ	秋田商業高校	秋田県	3			
		藤田 遼也	フジタ	リョウヤ	東奥学園高等学校	青森県	2	○		
		岡田 琉生	オカダ	ルイ	浜松修学高等学校	静岡県	1			
日本大学 I	竹田 京平	タケダ	キョウヘイ	新潟産業大付属高校	新潟県	4				
	石橋 鷹次郎	イシバシ	オウジロウ	関西高等学校	岡山県	1				
	山本 煌翔	ヤマモト	キラト	三浦学苑高等学校	神奈川県	1				
日本大学 J	中島 大貴	ナカジマ	ダイキ	埼玉栄	埼玉県	4				
	藤根 大輔	フジネ	ダイスケ	鶴岡東高等学校	山形県	2				
	風間 征也	カザマ	セイヤ	新潟産業大学付属高等学校	新潟県	1				

全日学・単・複、は、本年度の出場状況

↓ ↓

関東学連 チームCD	チーム名	氏名	シ	メイ	出身校	県	学 年	全日学		外 国
								単	複	
105	早稲田大学 A	杉本 和也	スギモト	カズヤ	希望が丘高校	福岡県	4	○	○	
		荒井 和也	アライ	カズヤ	希望が丘高校	福岡県	3	○	○	
		徳田 幹太	トクダ	カンタ	野田学園高校	山口県	1	○	○	
	早稲田大学 B	柏 竹琉	カシワ	タケル	帝京/EA	東京都	4	○	○	
		田村 真吾	タムラ	シンゴ	早稲田高等学校	東京都	2			
		磯村 拓夢	イソムラ	タクム	希望ヶ丘高等学校	福岡県	1		○	
	早稲田大学 C	玉田 隼大	タマダ	ハヤタ	滝川高等学校	兵庫県	2			
		中島 爽太	ナカジマ	ソウタ	茗溪学園高校	茨城県	2			
		小笠原 拓真	オガサハラ	タクマ	東山高等学校	京都府	1			
		本田 光汰朗	ホンダ	コウタロウ	桐蔭学園高等学校	神奈川県	1			
106	筑波大学 A	佐藤 祐人	サトウ	ヒロト	鶴岡東高	山形県	4	○	○	
		鈴木 笙	スズキ	ショウ	静岡学園高	静岡県	2	○	○	
		田原 翔太	タハラ	ショウタ	明豊高	大分県	2	○	○	
		三浦 裕大	ミウラ	ユウダイ	遊学館高	石川県	2	○	○	
	筑波大学 B	齋藤 玲	サイトウ	レイ	秋田県立秋田高	秋田県	4			
		大関 勇太郎	オオセキ	ユウタロウ	作新学院高	栃木県	3			
		松本 光史	マツモト	コウシ	静岡学園高	静岡県	3			
	筑波大学 C	幾石 光	キセキ	ヒカル	桐朋高	東京都	3			
		後藤 大将	ゴトウ	ヒロマサ	沼田高	群馬県	3			
		東間 啓介	トウマ	ケイスケ	日野台高	東京都	2			
107	法政大学 A	内田 柁平	ウチダ	シュウヘイ	野田学園高	山口県	3	○		
		高橋 天馬	タカハシ	テンマ	東海大菅生高	東京都	3	○		
		加藤 翔	カトウ	ショウ	野田学園高校	山口県	2	○	○	
		原田 哲多	ハラダ	テツタ	出雲北陵高校	島根県	2	○		
	法政大学 B	西村 直	ニシムラ	ナオ	静岡学園高	静岡県	3	○		
		林 晃平	ハヤシ	コウヘイ	桐蔭学園高校	神奈川県	2			
		松岡 佑亮	マツオカ	ユウスケ	静岡学園	静岡県	1	○	○	
	法政大学 C	大場 隆也	オオバ	リュウヤ	専修大学附属北上高校	岩手県	1			
		山本 淳史	ヤマモト	アツシ	出雲北陵高校	島根県	1		○	
		山本 祥吾	ヤマモト	ショウゴ	福井商業	福井県	1			
	法政大学 D	加藤 健太	カトウ	ケンタ	日大豊山高	東京都	4	○		
		野崎 蓮	ノザキ	レン	川越東高	埼玉県	4			
		堀 千馬	ホリ	カズマ	愛知工業大学名電高	愛知県	4			
		米田 悠	ヨネダ	ユウ	富田高	岐阜県	4			
		平澤 拳	ヒラサワ	コブシ	宝仙学園	東京都	2			
108	大正大学 A	奥山 堅也	オクヤマ	ケンヤ	遊学館高	石川県	4	○	○	
		柴木 司	シバキ	ツカサ	金沢学院高	石川県	4	○	○	
		坂本 椋	サカモト	リョウ	富田高	岐阜県	3	○		
	大正大学 B	神郡 元希	カンゴオリ	ゲンキ	青藍泰斗高	栃木県	2			
		齋藤 大耀	サイトウ	タイヨウ	希望ヶ丘高	福岡県	2			
		竹中 流生	タケナカ	ルイ	東海大菅生高	東京都	2	○		
	大正大学 C	福田 奏多郎	フクダ	ソウタロウ	埼玉栄高等学校	東京都	1			
		村野 舜太	ムラノ	シュンタ	東海大学菅生高等学校	東京都	1			
		山崎 爽空	ヤマザキ	ソラ	東奥学園高等学校	東京都	1			
	大正大学 D	佐々木 真士	ササキ	シンジ	東奥学園高	青森県	4			
岩木 彩人		イワキ	アヤト	浜松修学舎高	静岡県	3				
佐藤 累		サトウ	ルイ	千葉経済大学附属高	千葉県	3				

全日学・単・複、は、本年度の出場状況

↓ ↓

関東学連 チームCD	チーム名	氏名	シ	メイ	出身校	県	学 年	全日学		外 国
								単	複	
108	大正大学 E	江原 翔真	エハラ	ショウマ	草加西高	埼玉県	2			
		古田 禅	フルタ	ゼン	東山高等学校	東京都	1			
		矢代 光	ヤシロ	ヒカル	埼玉栄高等学校	東京都	1			
	大正大学 F	半田 青児	ハンダ	セイジ	長野工業高	長野県	3			
		浅野 和磨	アサノ	カズマ	仙台育英高等学校	東京都	1			
		石山 朋弥	イシヤマ	トモヤ	慶誠高等学校	東京都	1			
	大正大学 G	小口 悠斗	コグチ	ハルト	岩瀬日本大学高等学校	東京都	1			
		横塚 大和	ヨコヅカ	ヤマト	甲府工業高	山梨県	4			
		原 愛生斗	ハラ	アイト	福島東稜高	福島県	2			
		椎名 里其	シイナ	リキ	北海道科学大学高等学校	東京都	1			
110	國學院大学 A	藤掛 陸人	フジカケ	リクト	青藍泰斗高等学校	東京都	1			
		高澤 昇平	タカザワ	ショウヘイ	東山高校	京都府	3		○	
		渡辺 凱	ワタナベ	ガイ	新潟産業大学附属高校	新潟県	3	○	○	
	國學院大学 B	藤井 脩平	フジイ	シュウヘイ	都城商業高校	宮崎県	2			
		岡戸 俊道	オカド	トシミチ	遊学館高校	石川県	3	○		
		佐山 寛大	サヤマ	カンタ	新潟産業大学附属高校	新潟県	2			
	國學院大学 C	東海林 聖央	ショウジ	シオン	三浦学苑高校	神奈川県	1			
		猪俣 礼智	イノマタ	ライチ	明豊高校	大分県	4	○		
		杉山 勝大	スギヤマ	マサヒロ	埼玉栄高校	埼玉県	1			
	國學院大学 D	前山 宗亮	マエヤマ	ソウスケ	富山商業高校	富山県	1			
藤井 崇生		フジイ	シュウ	大阪桐蔭高校	大阪府	4				
齋藤 幸祐		サイトウ	コウスケ	帝京安積高校	福島県	3				
111	國學院大学 E	大池 俊魁	オオイケ	トシキ	長野工業高校	長野県	1			
		安藤 杏紗	アンドウ	イツサ	明豊高校	東京都	3			
		三宅 康介	ミヤケ	コウスケ	四国学院大学香川西高校	香川県	3			
	國學院大学 F	羽賀 琉晴	ハガ	リュウセイ	埼玉栄高校	埼玉県	2			
		下川原 侑希	シモカワラ	ユウキ	埼玉栄高校	埼玉県	3			
		中野 剛志	ナカノ	タクシ	日大豊山高校	東京都	3			
		狩野 耕助	カリノ	コウスケ	埼玉栄高校	埼玉県	2			
	國學院大学 G	三上 俊貴	ミカミ	トシキ	帝京安積高校	福島県	1			
		渡辺 皓貴	ワタナベ	コウキ	千葉経済大学附属高校	千葉県	3			
		小嶋 己順	コジマ	キヨリ	上越高校	新潟県	1			
國學院大学 H	廣方 太一	ヒロカタ	タイチ	実践学園高校	東京都	1				
	大野 裕心	オオノ	ヒロシ	世田谷学園高校	東京都	2				
	田中 晴	タナカ	ハル	越谷西高校	埼玉県	2				
埼玉工業大学 A	森 琢真	モリ	タクマ	二松学舎大学附属柏高等学校	千葉県	1				
	今泉 蓮	イマイズミ	レン	野田学園高校	山口県	2	○	○		
	島村 怜和	シマムラ	レオ	湘南工科大学附属高校	神奈川県	2				
	玉井 嵩大	タマイ	シュウタ	野田学園高校	山口県	1		○		
	埼玉工業大学 B	金 世偉	キン	セイ	日本航空石川高校	石川県	3			○
		松尾 威吹	マツオ	イブキ	埼玉栄高校	埼玉県	3			
埼玉工業大学 C	羽鳥 泰生	ハトリ	タイセイ	東山高校	京都府	1		○		
	長門 樹	ナガト	ツツキ	北海道科学大学高校	北海道	4		○		
	高橋 真海	タカハシ	マサウミ	実践学園高校	東京都	4	○			
	原井 創旦	ハライ	ソウタ	鶴岡東高校	山形県	4	○	○		

全日学・単・複、は、本年度の出場状況

↓ ↓

関東学連 チームCD	チーム名	氏名	シ	メイ	出身校	県	学年	全日学		外国
								単	複	
111	埼玉工業大学 D	原 悠	ハラ	ユウ	実践学園高校	東京都	2			
		高野 紘希	タカノ	ヒロキ	実践学園高校	東京都	1	○		
		坪松 征	ツボマツ	セイ	明秀学園日立高校	茨城県	1			
	埼玉工業大学 E	岡野 光志	オカノ	コウジ	松商学園高校	長野県	3			
		大山 元気	オオヤマ	ゲンキ	福島東陵高校	福島県	1			
		山崎 航誠	ヤマザキ	コウセイ	北海道科学大学高校	北海道	1			
	埼玉工業大学 F	黒田 拓実	クロダ	タクミ	実践学園高校	東京都	4			
		向山 陽希	ムコウヤマ	ハルキ	明秀学園日立高校	茨城県	3		○	
		佐藤 正悟	サトウ	セイゴ	日本大学高校	神奈川県	2			
	埼玉工業大学 G	塚山 健太	ツカヤマ	ケンタ	上尾鷹の台高校	埼玉県	3			
		杉本 央	スギモト	マオ	横浜商業高校	神奈川県	2			
		細野 清博	ホソノ	キヨヒロ	盛岡市立高校	岩手県	1			
	埼玉工業大学 H	鈴木 将矢	スズキ	マサヤ	浦和実業高校	埼玉県	4			
		茂木 陽祐	モギ	ヨウスケ	藤岡中央高校	群馬県	3			
古田 流輝		フルタ	リク	黒磯南高校	栃木県	2				
真城 一翔		シンジョウ	カズマ	狛江高校	東京都	1				
112	日本体育大学 A	河合 優駿	カワイ	ユウマ	湘南工科大学附属高校	神奈川県	3	○	○	
		助川 侑矢	スエガワ	ユウヤ	明秀学園日立高校	茨城県	3			
		板坂 眞生	イタサカ	マオ	静岡学園	静岡県	2			
		深尾 侑叶	フカオ	ユウト	鳥取敬愛高校	鳥取県	2			
	日本体育大学 B	植西 空	ウエニシ	ソラ	松商学園高校	長野県	4			
		上ヶ谷 駿汰	ジョウガタニ	シュンタ	浜松修学舎高校	東京都	4	○		
		安田 湧	ヤスダ	ユウ	三浦学苑高校	神奈川県	4			
		竹内 智一	タケウチ	トモカズ	松商学園高校	長野県	3			
	松原 健也	マツバラ	ケンヤ	松商学園高等学校	長野県	1				
113	慶應義塾大学 A	田坂 宗次郎	タサカ	ソウジロウ	武田高	広島県	4			
		相馬 颯斗	ソウマ	ハヤト	攻玉社高	東京都	4			
		福本 典矢	フクモト	フミヤ	埼玉栄高	埼玉県	1			
	慶應義塾大学 B	屋代 和輝	ヤシロ	カズキ	埼玉栄高	埼玉県	3			
		吉田 裕喜	ヨシダ	ユウキ	穎明館	東京都	3			
		田島 幹康	タジマ	ミキヤス	樹徳高	群馬県	1			
	慶應義塾大学 C	井芹 直哉	イセリ	ナオヤ	慶應義塾高	神奈川県	4			
		小島 拓海	コジマ	タクミ	慶應義塾志木高	埼玉県	4			
		友部 翔	トモベ	ショウ	埼玉県立川越高	埼玉県	3			
	慶應義塾大学 D	川辺 旺慧	カワベ	オウエイ	本郷高	東京都	3			
		梅森 大輔	ウメモリ	ダイスケ	慶應義塾高	神奈川県	2			
		久保 将真	クボ	ショウマ	開成高	東京都	2			
	慶應義塾大学 E	渡辺 竜士	ワタナベ	リュウジ	新潟高	新潟県	4			
		小川 由聡	オガワ	ユイト	慶應義塾高	神奈川県	2			
		亀井 翔平	カメイ	ショウヘイ	桐蔭学園高	神奈川県	2			
	慶應義塾大学 F	安竹 海翔	ヤスタケ	カイト	静岡県立藤枝東高	東京都	4			
片庭 朋祐		カタニワ	トモヨシ	明治学院高	東京都	2				
福本 夏生		フクモト	カイ	桐朋学園高等学校	東京都	1				

全日学・単・複、は、本年度の出場状況

↓ ↓

関東学連 チームCD	チーム名	氏名	シ	メイ	出身校	県	学 年	全日学		外 国	
								単	複		
114	東洋大学	A	菅原	巧輝	スガワラ	コウキ	聖和学園高	宮城県	4		
			松土	文也	マツド	フミヤ	静岡学園高	静岡県	4		○
			麦	進琳	バク	シンリン	東京学館浦安高等学校	千葉県	2		
	東洋大学	B	川内谷	風美	カノウチヤ	カザミ	岩瀬日本大学附属高	茨城県	4		
			金澤	勝吾	カナザワ	ショウゴ	帝京安積高等学校	福島県	2		
			松本	大地	マツモト	ダイチ	遊学館高等学校	石川県	2		
	東洋大学	C	竹内	陽介	タケウチ	ヨウスケ	明秀学園日立高	茨城県	4		○
			染谷	悠寿	ソメヤ	ユウト	岩瀬日本大学高等学校	茨城県	3		
			助川	宏成	スケガワ	コウセイ	明秀学園日立高等学校	茨城県	1		○
	東洋大学	D	菊池	玲亮	キクチ	レイスケ	湘南工科大学付属高等学校	神奈川県	2		
			原田	敦生	ハラダ	タイキ	長野工業高等学校	長野県	2		
			榎	海登	エノキ	カイト	鶴岡東高等学校	山形県	1		○
	東洋大学	E	佐藤	優朔	サトウ	ユウサク	慶誠高等学校	熊本県	1		
			志村	幸紀	シムラ	コウキ	浜松修学舎高等学校	静岡県	1		
			森中	廣太郎	モリナカ	ヒロタロウ	明德義塾高等学校	高知県	1		
	東洋大学	F	板倉	尚哉	イタクラ	ナオヤ	古川学園高	宮城県	4		
			松本	光晴	マツモト	コウセイ	樹徳高等学校	群馬県	2		
			久保田	新望	クボタ	ニイノ	沖縄県立那覇高等学校	沖縄県	1		

2023 (R5) ・関東学生チームカップ

男子Aブロック・参加者名簿

No.7

(男子Bブロック→Aブロック勝ち上がり・参加者名簿)

関東学連 チームCD	チーム名	氏名	シ	メイ	出身校	県	学年	
115	神奈川大学 A	宇波 直毅	ウナミ	ナオキ	幕張総合高	千葉県	4	
		横濱 宗成	ヨコハマ	シュウセイ	青森東高	青森県	4	
		小林 奏太	コバヤシ	ソウタ	千葉経済大学附属高校	千葉県	3	
		勝又 優哉	カツマタ	ユウヤ	浜松修学舎高	静岡県	2	追加
116	東京経済大学 A	建部 春久	タテベ	ハルヒサ	浜松修学舎高等学校	静岡県	2	
		池田 幸将	イケダ	ユキマサ	埼玉栄高校	埼玉県	1	
		歌田 智史	ウタダ	サトシ	千葉経済付属高校	千葉県	1	追加
		宮田 陸斗	ミヤタ	リクト	湘南工科大学付属高校	神奈川県	1	
	東京経済大学 B	津雲 斗望	ツクモ	トモ	牛久高等学校	茨城県	3	
		小園江 敏紀	コゾノエ	トシキ	福知山成美高等学校	京都府	2	追加
		武川 司紗	タケカワ	ツカサ	千葉経済大学付属高等学校	千葉県	2	
		杉田 大也	スギタ	ダイヤ	福井商業高校	福井県	1	
117	千葉商科大学 A	齋藤 佳永	サイトウ	ヨシナガ	千葉経済大学附属高	千葉県	3	
		望月 晴冬	モチヅキ	ハルト	木更津総合校	千葉県	3	
		楠 真治	クスノキ	マサハル	千葉商科大学付属高等学校	千葉県	2	
	千葉商科大学 B	小玉 海翔	コダマ	カイト	千葉経済大学付属高等学校	千葉県	2	
		倉持 和輝	クラモチ	カズキ	千葉商科大学付属高等学校	千葉県	1	
		山本 利希也	ヤマモト	リキヤ	拓殖大学紅陵高校	千葉県	1	
118	帝京大学 A	尾崎 響生	オザキ	ヒビキ	新潟産業大学附属高校	新潟県	3	
		石井 大貴	イシイ	ダイキ	湘南工科大学付属高校	神奈川県	3	
		川久保 匠	カワクボ	タクミ	府中西高校	東京都	3	
		木原 夢斗	キハラ	ユウト	大田桜台高校	東京都	3	
		野口 冴輔	ノグチ	サスケ	明秀学園日立高校	茨城県	3	
122	東京大学 A	高橋 幹太	タカハシ	カンタ	私立市川高校	千葉県	3	
		安達 史陽	アダチ	フミタカ	世田谷学園高校	東京都	2	追加
		坪田 有司	ツボタ	ユウジ	白陵高校	兵庫県	2	
		中室 心利	ナカムロ	シント	灘高校	兵庫県	2	
123	東海大学 A	篠崎 悠太	シノザキ	ユウタ	三浦学苑高等学校	神奈川県	2	
		志村 倫也	シムラ	ミチヤ	甲府工業高等学校	山梨県	2	
		渡部 圭太	ワタナベ	ケイタ	三浦学苑	神奈川県	1	

全日学・単・複、は、本年度の出場状況

↓ ↓

関東学連 チームCD	チーム名	氏名	シメイ	出身校	県	学 年	全日学		外 国	
							単	複		
301	専修大学	A	船場 清華	フナバ サヤカ	明德義塾高等学校	高知県	4	○	○	
			出澤 杏佳	イデサワ キョウカ	大成女子高等学校	茨城県	3	○	○	
			甲斐 萌夏	カイ モエカ	愛知みずほ大学瑞穂高等学校	愛知県	2	○	○	
	専修大学	B	中山 恭花	ナカヤマ ノリカ	千葉県立幕張総合高等学校	千葉県	4	○	○	
			立川 朋佳	タチカワ トモカ	進徳女子高等学校	広島県	2	○		
			仲本 七虹	ナカモト ナナコ	希望が丘高等学校	福岡県	2	○		
	専修大学	C	伊藤 みちる	イトウ ミチル	慶成高等学校	熊本県	2	○		
			陳ケ尾 真子	ジンガオ マコ	和洋国府台女子高等学校	千葉県	2	○	○	
			福田 雅子	フクダ マサコ	浜松修学舎高等学校	静岡県	1	○		
	専修大学	D	沖胡 ひとみ	オキエビス ヒトミ	山口県立岩国商業高等学校	山口県	4		○	
			町田 千尋	マチダ チヒロ	桜の聖母学院高等学校	福島県	3	○		
			幸地 萌香	コウチ モカ	明誠高等学校	島根県	2	○		
	専修大学	E	千葉 満月	チバ ミツキ	専修大学北上高等学校	岩手県	4			
			木澤 朱音	キザワ アカネ	樹徳高等学校	群馬県	3			
鈴木 碧衣			スズキ アオイ	大成女子高等学校	茨城県	1				
302	日本体育大学	横内 玲香	ヨコウチ レイカ	開志国際高校	新潟県	4				
		林 美郁	ハヤシ ミク	遊学館高校	石川県	3		○		
		眞木 七夕佳	マキ ナユカ	愛み大瑞徳高等学校	愛知県	2	○			
		塩崎 彩未	シオザキ アヤミ	松商学園高校	長野県	1				
303	中央大学	A	川北 帆香	カフキタ ホノカ	正智深谷高校	埼玉県	3	○	○	
			木村 花暢	キムラ カノン	聖和学園高等学校	宮城県	3		○	
			高橋 あかり	タカハシ アカリ	四天王寺高校	大阪府	3	○	○	
	中央大学	B	武山 華子	タケヤマ カコ	横浜隼人高等学校	神奈川県	1	○	○	
			西脇 姫花	ニシワキ ヒメカ	滋賀学園高等学校	滋賀県	1		○	
			野末 彩夏	ノズエ サヤカ	桜丘高等学校	愛知県	1	○	○	
	中央大学	C	吉松 寿莉	ヨシマツ コトリ	開新高等学校	熊本県	1	○	○	
			枝廣 愛	エダヒロ マドカ	就実高校	岡山県	2	○	○	
			香取 位圭	カトリ ミカ	正智深谷高校	埼玉県	2	○	○	
	中央大学	D	川畑 明日香	カワハタ アスカ	福井商業高校	福井県	2	○	○	
			吉岡 桜子	ヨシオカ サクラコ	正智深谷高校	埼玉県	2	○	○	
工藤 夢			クドウ ユメ	五所川原高等学校	青森県	4	○	○		
304	早稲田大学	A	藤田 奈子	フジタ ナコ	横浜隼人高等学校	神奈川県	4	○	○	
			藤森 友菜	フジモリ ユナ	希望ヶ丘高等学校	福岡県	4	○	○	
			里川 奈優	サトガワ ナユ	明德義塾高	高知県	4	○	○	
	早稲田大学	B	福岡 乃愛	フクオカ ノア	三田学園高	兵庫県	3	○	○	
			深谷 和花	フカヤ ノドカ	愛知みずほ大学瑞穂高	愛知県	2	○	○	
			宮脇 心和我	ミヤワキ ショコ	鳥取敬愛高	鳥取県	2	○		
願 琳婧	グ リンジン	桜丘高	愛知県	3			○			
鈴木 晶	スズキ アキ	一関第一高	岩手県	1						
吉住 聖香	ヨシズミ セイカ	伝習館高	福岡県	1						

全日学・単・複、は、本年度の出場状況

関東学連 チームCD	チーム名	氏名	シメイ	出身校	県	学 年	全日学		外 国
							単	複	
305	東京富士大学 A	泉田 朱音	イズミダ アヤネ	進徳女子高校	広島県	4	○	○	
		熊谷 桜	クマガイ サクラ	五所川原商業高校	青森県	4		○	
		原田 優芽	ハラダ ユメ	桜の聖母学院高校	福島県	4	○	○	
	東京富士大学 B	伊東 みらい	イトウ ミライ	磐城第一高校	福島県	2	○	○	
		上野 彩香梨	ウエノ アカリ	富田高校	岐阜県	2	○	○	
		森田 真綾	モリタ マアヤ	鳥取敬愛高校	鳥取県	2		○	
306	東洋大学 A	佐藤 瑠衣	サトウ ルイ	慶誠高等学校	熊本県	2	○	○	
		上澤 依央	ウエザワ イオ	明德義塾高校	高知県	1	○	○	
		山脇 ゆき	ヤマワキ ユキ	白子高校	三重県	1	○	○	
	東洋大学 B	金本 菜実	カネモト マミ	岩国商業高等学校	山口県	3	○	○	
		新井 和夏葉	アライ ワカバ	湘南工科大学附属高等学校	神奈川県	2	○	○	
		浦野 涼奈	ウラノ スズナ	正智深谷高等学校	埼玉県	2	○	○	
	東洋大学 C	山口 結愛	ヤマグチ ユウア	日南学園高校	宮崎県	4			
		高橋 智捺	タカハシ チナツ	桜の聖母学院高校	福島県	4			
		岡村 香苗	オカムラ カナエ	札幌大谷高等学校	北海道	2		○	
	東洋大学 D	手島 和奏	テシマ ワカナ	武蔵野高等学校	東京都	2		○	
		小林 明日香	コバヤシ アスカ	日本航空高等学校	山梨県	3			
		杉本 果緒	スギモト カオ	希望が丘高等学校	福岡県	3	○		
御座岡 真愛		オザオカ マア	希望が丘高等学校	福岡県	1	○	○		
		平賀 愛梨沙	ヒラガ アリサ	明豊高校	大分県	1			
307	日本大学 A	伊藤 希望	イトウ ノゾミ	北越高	新潟県	4	○		
		前田 愛佳	マエダ マナカ	日本女子体育大学附属二階堂高	東京都	3	○		
		萩井 菜津子	ハギイ ナツコ	四天王寺高	大阪府	2		○	
	日本大学 B	畑中 彩月季	ハタナカ サツキ	名古屋経済大学高蔵高	愛知県	3			
		首藤 美咲	シュドウ ミサキ	希望が丘高	福岡県	2	○	○	
		新治 愁菜	ニイハリ シュウナ	遊学館高	石川県	1			
	日本大学 C	佐藤 帆華	サトウ ホノカ	横浜隼人高	神奈川県	2			
		赤川 瑞姫	アカガワ ミズキ	遊学館高	石川県	1			
		山口 美咲	ヤマグチ ミサキ	正智深谷高	埼玉県	1			
	日本大学 D	菅澤 杏花里	スガサワ アカリ	武蔵野高	東京都	4			
		高田 里那	タカダ リナ	木更津総合高	千葉県	3			
		五十嵐 みゆき	イガラシ ミユキ	横浜商業高	神奈川県	2			
熊田 朋華		クマダ トモカ	桜の聖母学院高	福島県	1				
308	大正大学 A	茅島 未和	カヤシマ ミワ	武蔵野高等学校	東京都	3			
		白土 咲良	シラド サラ	郡山女子大学附属高等学校	福島県	2			
		吉崎 琴葉	ヨシザキ コトハ	進徳女子高等学校	広島県	1			
	大正大学 B	須黒 のどか	スグロ ノドカ	明秀学園日立高等学校	茨城県	4			
		安齋 妃南子	アンザイ ヒナコ	桜の聖母学院高等学校	福島県	2			
		大野 結香	オオノ ユウカ	星野高等学校	埼玉県	2			
	大正大学 C	井岡 咲乃	イオカ サキノ	進徳女子高等学校	広島県	4			
		齋藤 萌果	サイトウ モカ	山形城北高等学校	山形県	1			
		望月 美玖里	モチヅキ ミクリ	郡山女子大学附属高等学校	福島県	1			

全日学・単・複、は、本年度の出場状況

関東学連 チームCD	チーム名	氏名	シメイ	出身校	県	学 年	全日学		外 国	
							単	複		
309	筑波大学	A	花木 愛理	ハナキ アイリ	日南学園高	宮崎県	4		○	
			青井 さくら	アオイ サクラ	明德義塾高	高知県	1	○	○	
			上澤 茉央	ウエサワ マオ	明德義塾高	高知県	1	○	○	
	筑波大学	B	直江 杏	ナオエ アン	明誠高	島根県	1		○	
			中田 絵梨奈	ナカタ エリナ	愛み大瑞穂高	愛知県	3	○	○	
			伊瀬 真奈美	イセ マナミ	前橋女子高	群馬県	1			
310	國學院大学	A	梅木 ちとせ	ウメキ チトセ	明豊高	大分県	1		○	
			玉山 琴里	タヤマ コトリ	葺合高	兵庫県	1			
			泉田 和抄	イズミダ カズサ	遊学館高等学校	石川県	2		○	
	國學院大学	B	加賀美 恵奈	カガミ エナ	武蔵野高等学校	東京都	2	○	○	
			加藤 瑞穂	カトウ ミズホ	日本工業大学駒場高等学校	東京都	2		○	
			米満 真奈美	ヨネミツ マナミ	木更津総合高等学校	千葉県	4	○	○	
	國學院大学	C	小野 日花里	オノ ヒカリ	明秀学園日立高等学校	茨城県	4	○	○	
			鯨津 萌々子	トキツ モモコ	進徳女子高校	広島県	3	○	○	
			鈴木 若葉	スズキ ワカバ	桜の聖母学院高等学校	福島県	2			
			高橋 美悠	タカハシ ミユウ	桜の聖母学院高等学校	福島県	1		○	
	國學院大学	D	牧野 陽菜	マキノ ヒナタ	埼玉栄高等学校	埼玉県	1			
			渡辺 佑奈	ワタナベ ユウナ	木更津総合高等学校	千葉県	1		○	
木村 真子			キムラ マコ	福島県立橋高等学校	福島県	4				
松本 和			マツモト ナゴミ	青藍泰斗高等学校	栃木県	4				
関谷 咲花			セキヤ サイカ	千葉商科大学付属高等学校	千葉県	2				
311	青山学院大学	A	寺西 莉央	テラニシ リオ	立花学園高等学校	神奈川県	1			
			庄 易	ショウ エキ	富田高校	岐阜県	4			
			大田川 華音	オオタガワ カノン	日南学園高校	宮崎県	4			
			北浦 水音	キタウラ ミオ	田園調布雙葉高校	東京都	3			
	青山学院大学	B	小林 莉歩	コバヤシ リホ	大成女子高校	茨城県	3			
			木田 美佑里	キダ ミユリ	桜丘高校	愛知県	2		○	
			戸谷 佐和子	トタニ サワコ	成蹊高等学校	東京都	2			
312	東京経済大学	A	中内 蒼	ナカウチ アオイ	土佐女子高校	高知県	2			
			小林 りんご	コバヤシ リンゴ	桜丘高校	愛知県	1	○	○	
			武川 遥夏	タケカワ ハルカ	秋草学園高等学校	埼玉県	3			
	東京経済大学	B	田中 梨々花	タナカ リリカ	武蔵野高校	東京都	2	○		
			中村 藍子	ナカムラ アイコ	愛知みずほ大学瑞穂高等学校	愛知県	2			
			石川 りりか	イシカワ リリカ	和洋国府大女子高等学校	東京都	3			
	東京経済大学	C	鷲山 晴子	ワシヤマ ハルコ	明秀学園日立高等学校	茨城県	3			
			久保田 彩花	クボタ アヤカ	北越高校	新潟県	1			
			一條 杏朱	イチジョウ アンジュ	明誠高校	島根県	2			
東京経済大学	C	栗原 ひなた	クリハラ ヒナタ	正智深谷高校	埼玉県	1				
		新里 姫乃	シンザト ヒノ	武蔵野高等学校	東京都	1				

2023 (R5) ・関東学生チームカップ

女子Aブロック・参加者名簿

No.4

全日学・単・複、は、本年度の出場状況

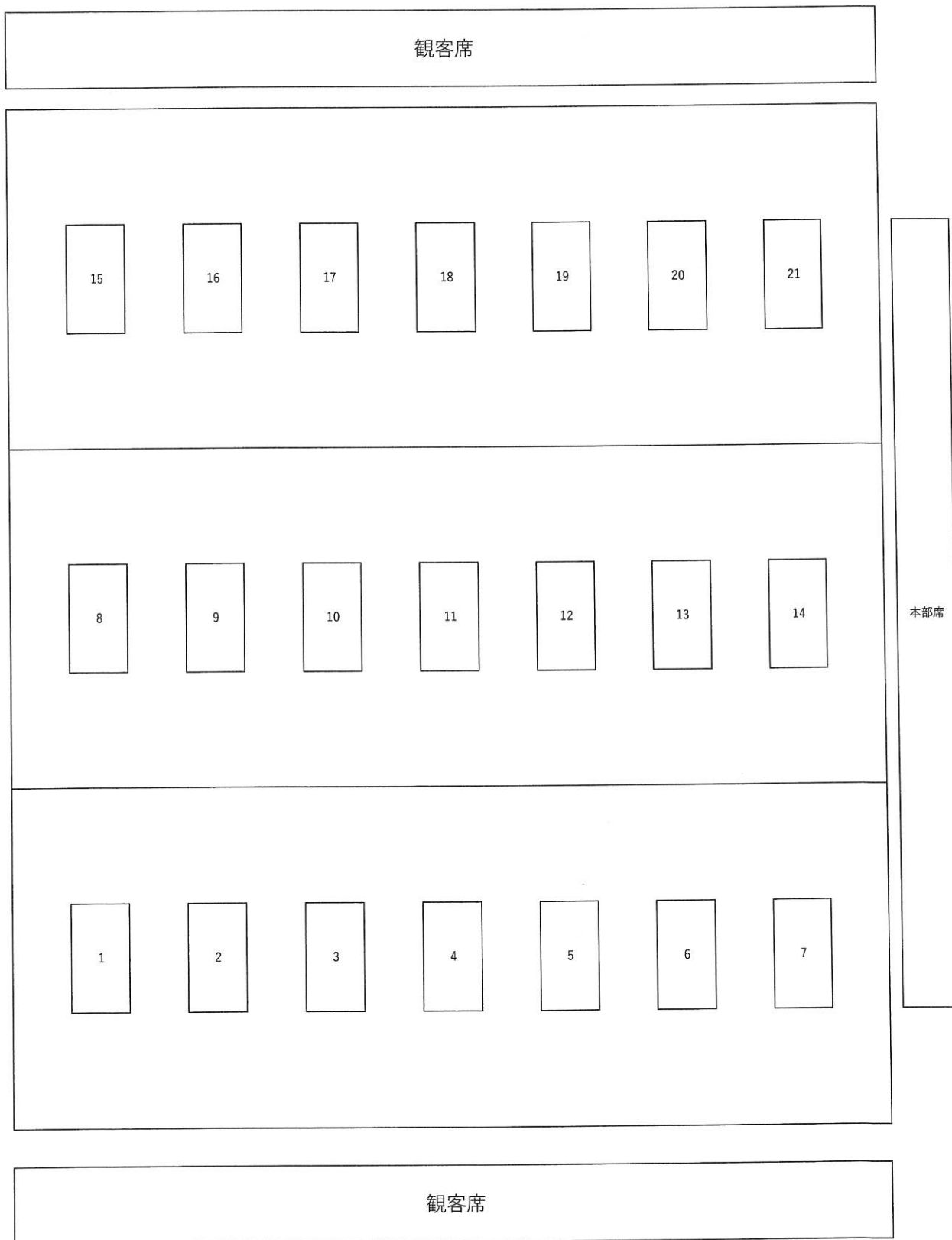
関東学連 チームCD	チーム名	氏名		出身校	県	学 年	全日学		外 国	
		シ	メイ				単	複		
313	順天堂大学	浦	侑穂	ウラ ユキホ	吾妻中央高	群馬県	4			
		牧吉	夏南	マキヨシ カナン	光ヶ丘女子高	愛知県	2			
		鵜澤	怜奈	ウザワ レナ	成東高	東京都	1			
		川村	碧子	カワムラ ミドリコ	慶誠高	東京都	1	○		
		渡部	春香	ワタベ ハルカ	千葉経済大学附属高	東京都	1			
314	東京女子体育大学	阿部	優月	アベ ユツキ	横浜創英高等学校	神奈川県	3			
		岩	小鈴	イワ コスズ	鹿児島城西高等学校	鹿児島県	3			
		菊池	日菜	キクチ ヒナ	五所川原商業高等学校	青森県	2			
		杉山	美桜	スギヤマ ミオ	秋草学園高等学校	埼玉県	2			
		木村	笑菜	キムラ エナ	千葉商科大学付属高校	千葉県	1			

2023 (R5) ・関東学生チームカップ

女子Bブロック→Aブロック勝ち上がり・参加者名簿

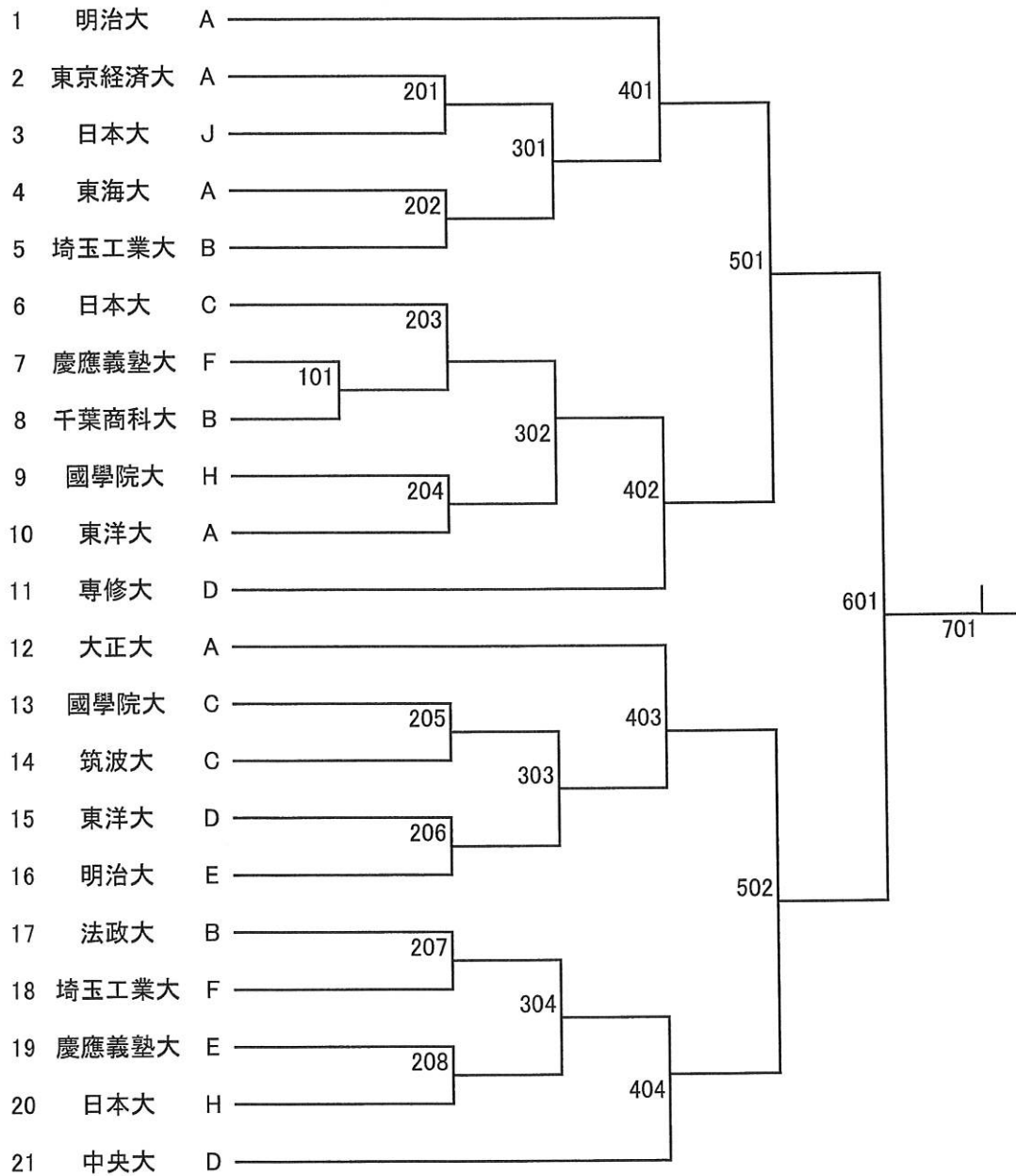
関東学連 チームCD	チーム名	氏名		出身校	県	学 年	
		シ	メイ				
320	帝京大学	大橋	奈々子	オオハシ ナナコ	真岡女子高校	栃木県	4
		秋山	浩花	アキヤマ ハルカ	サレジアン国際学園高校	東京都	1
		杉崎	凛	スギサキ リン	神奈川県立相模原弥栄高校	神奈川県	1
		関根	美咲	セキネ ミサキ	群馬県立桐生高等学校	東京都	1
		宮前	心	ミヤマエ ココロ	横浜商業高校	神奈川県	1
321	慶應義塾大学	松本	紗陽花	マツモト サヤカ	日本女子大学附属高	東京都	4
		泉	知花	イズミ チカ	桜蔭学園	東京都	3
		都島	悠花	ツシマ ハルカ	お茶の水女子大学附属高	東京都	2
		蘭部	美咲	ノノベ ミサキ	茨城県立日立第一高	茨城県	1
		新田	和佳奈	ニッタ ワカナ	豊島岡女子学園高等学校	東京都	1

2023・関東学生卓球チームカップ・駒沢屋内球技場・レイアウト（8/21（月））

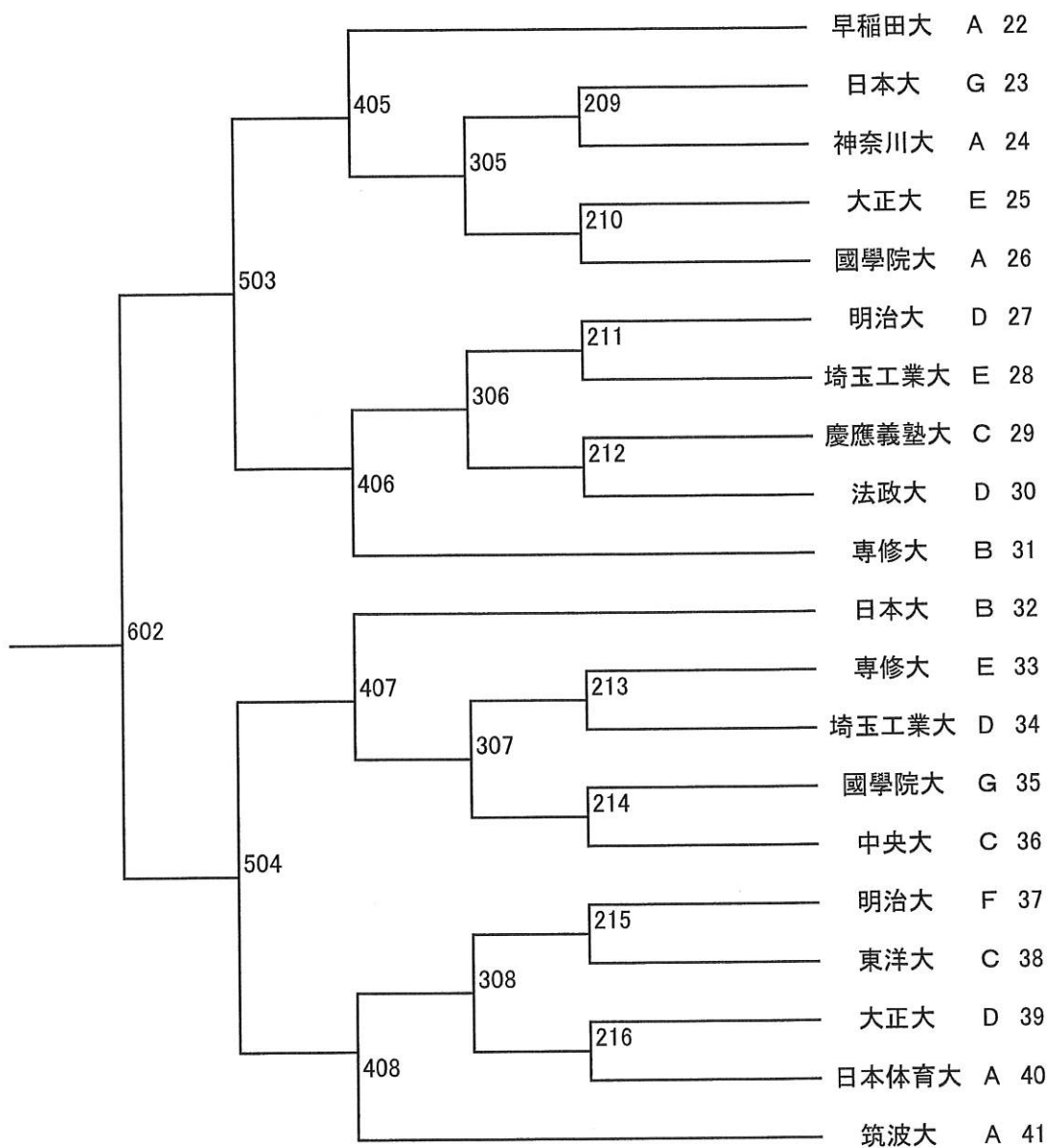


2023年(令和5年度)・第15回・関東学生卓球チームカップ

男子Aブロック No1

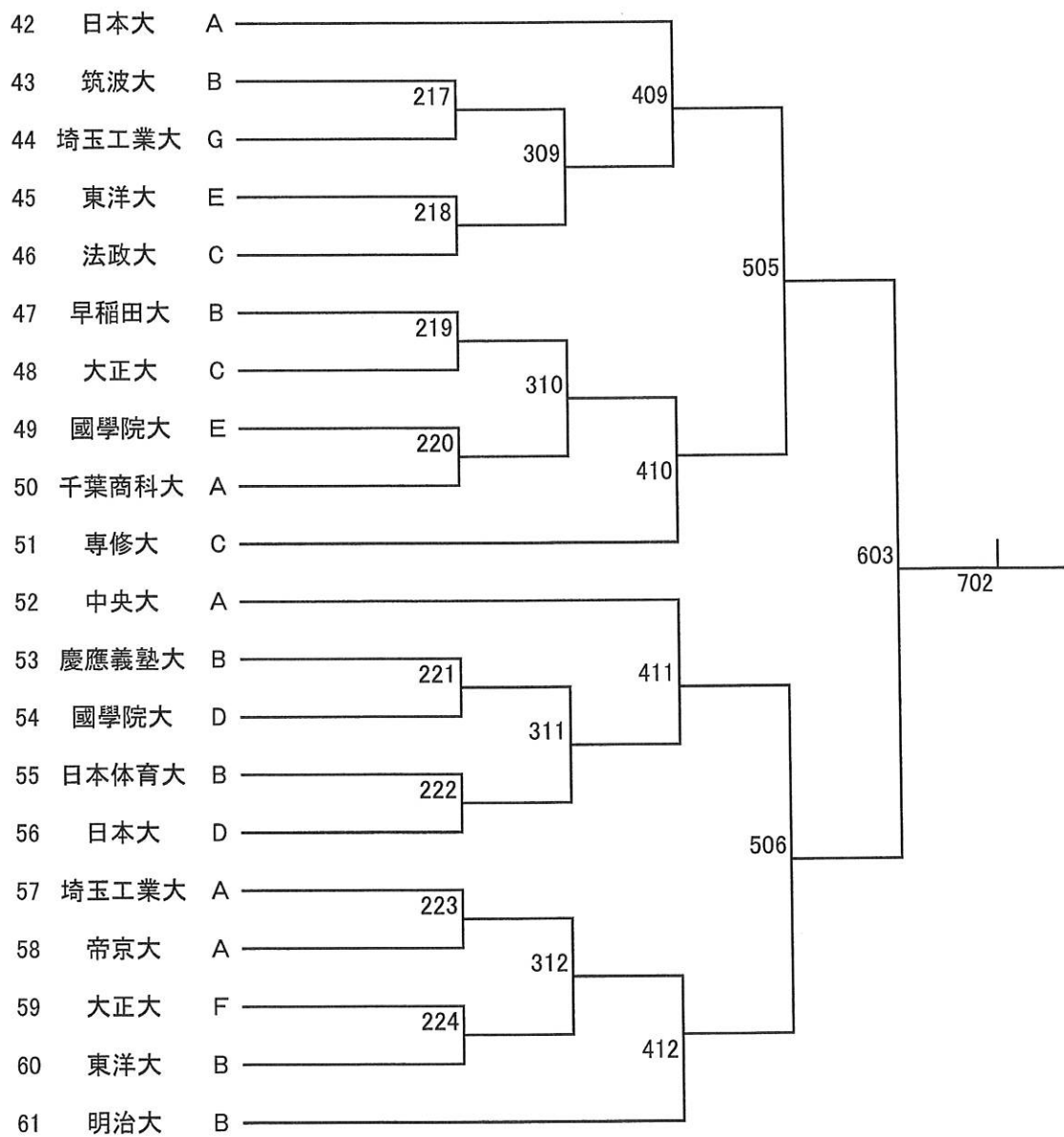


男子Aブロック No2

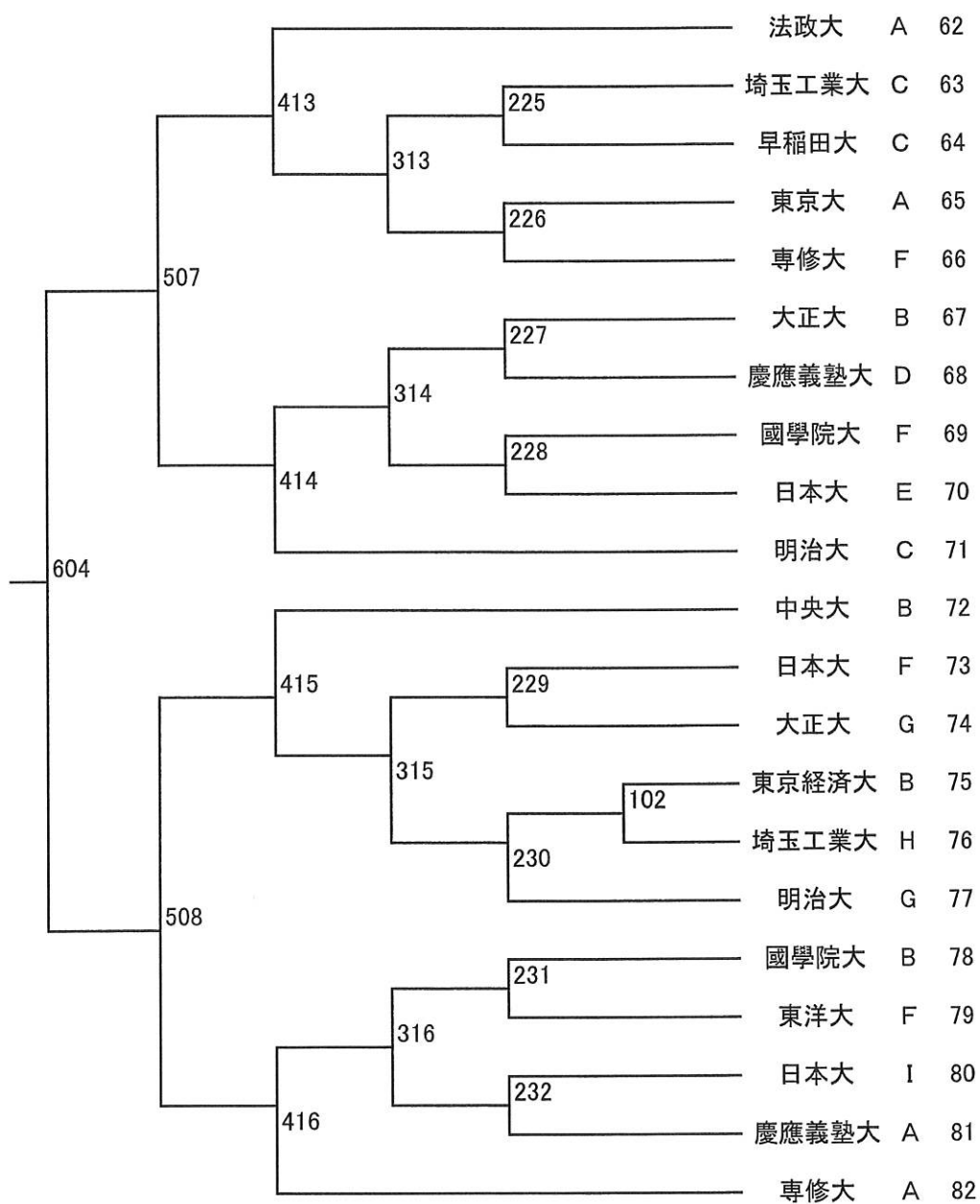


2023年(令和5年度)・第15回・関東学生卓球チームカップ

男子Aブロック No3



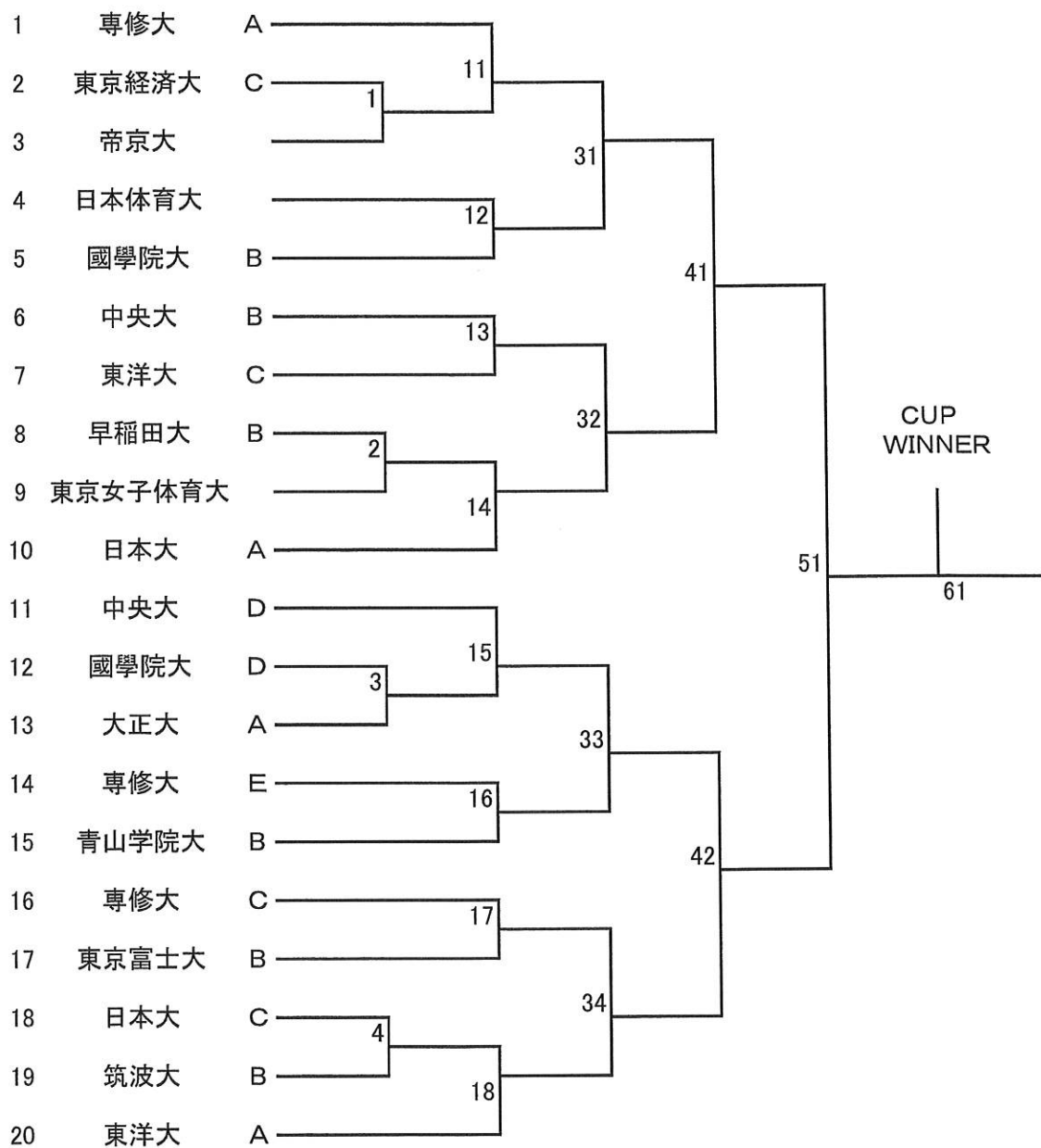
男子Aブロック No4



2023年(令和5年度)・第15回・関東学生卓球チームカップ

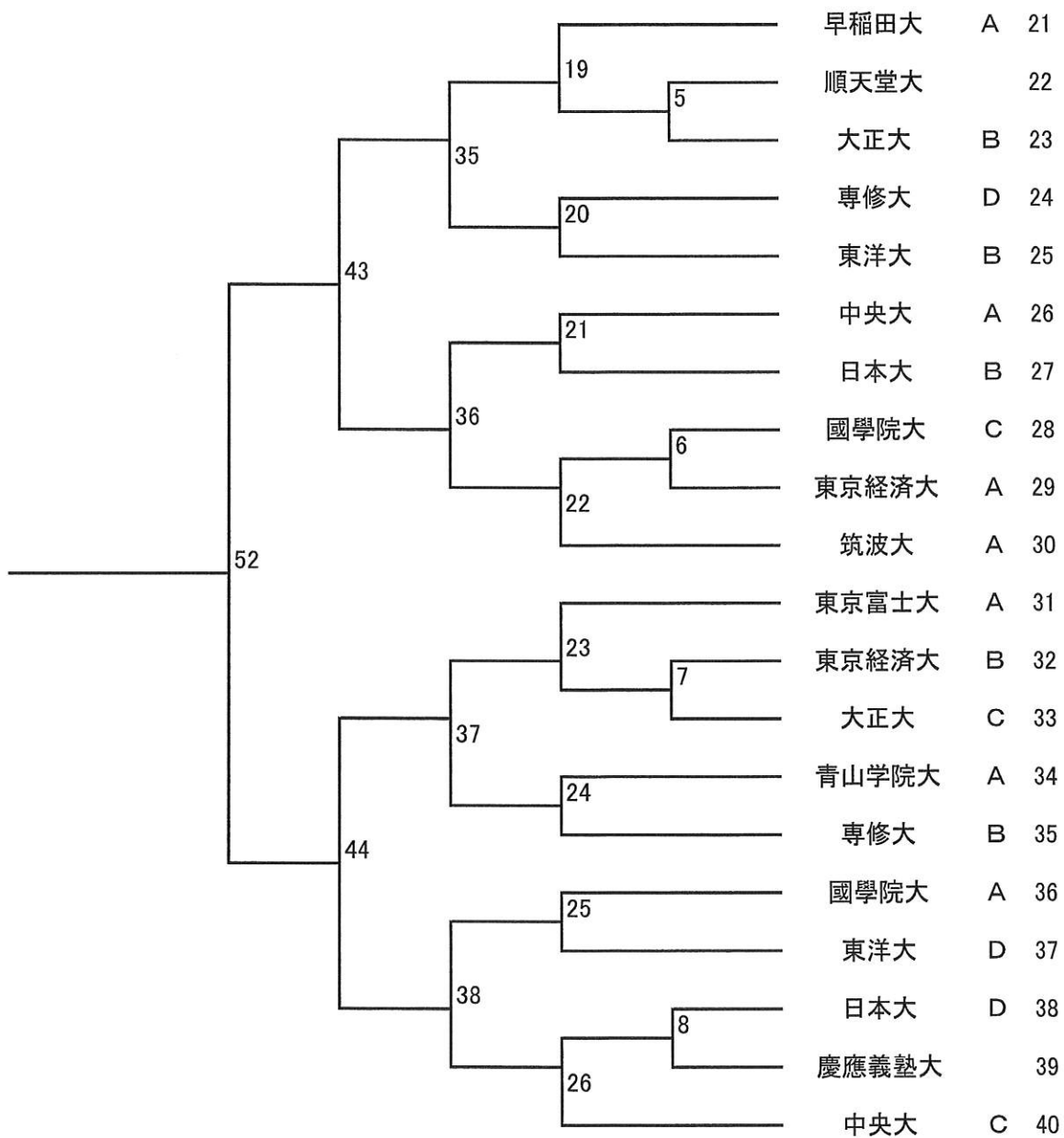
女子Aブロック

No1



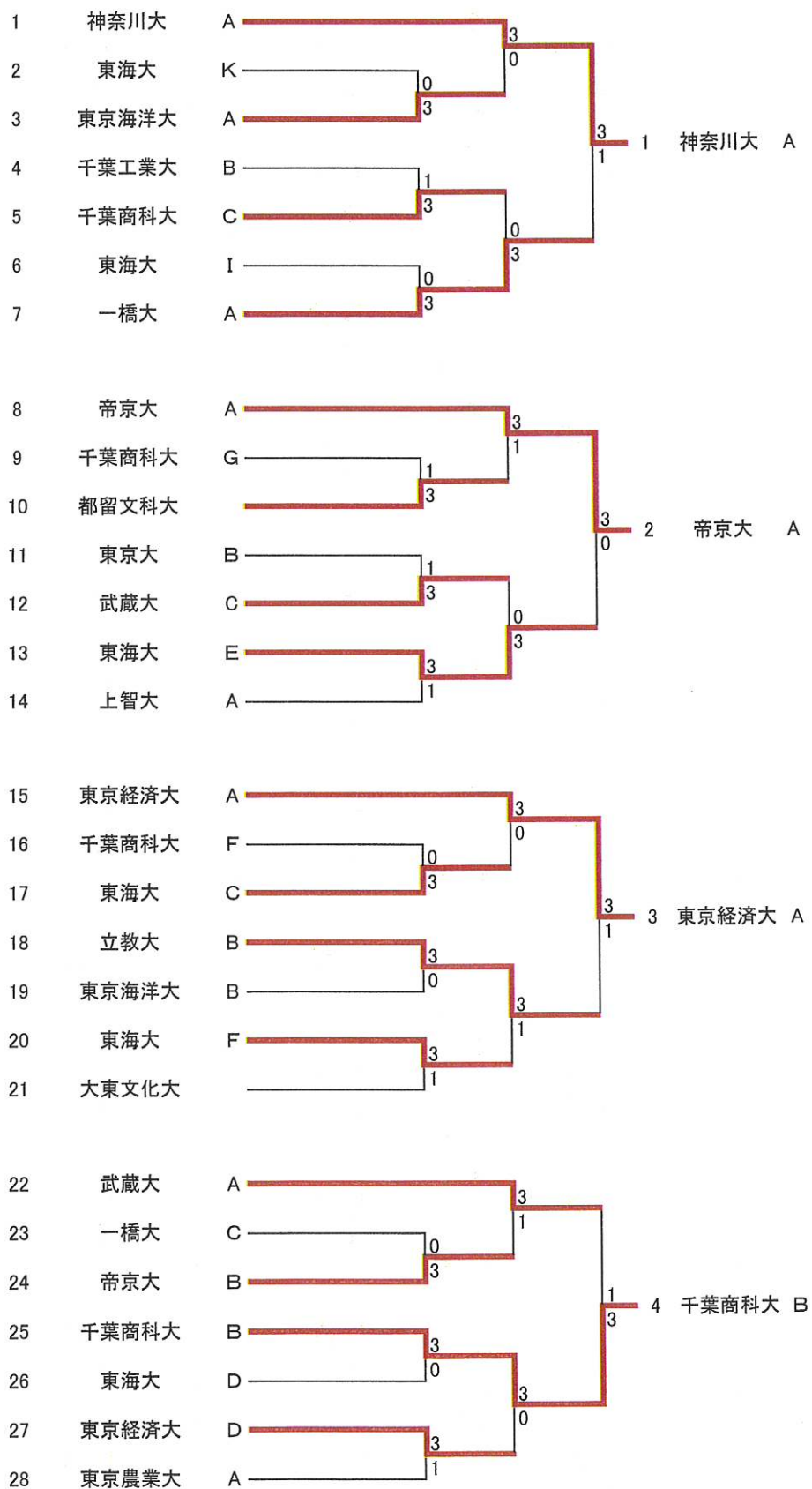
女子Aブロック

No2



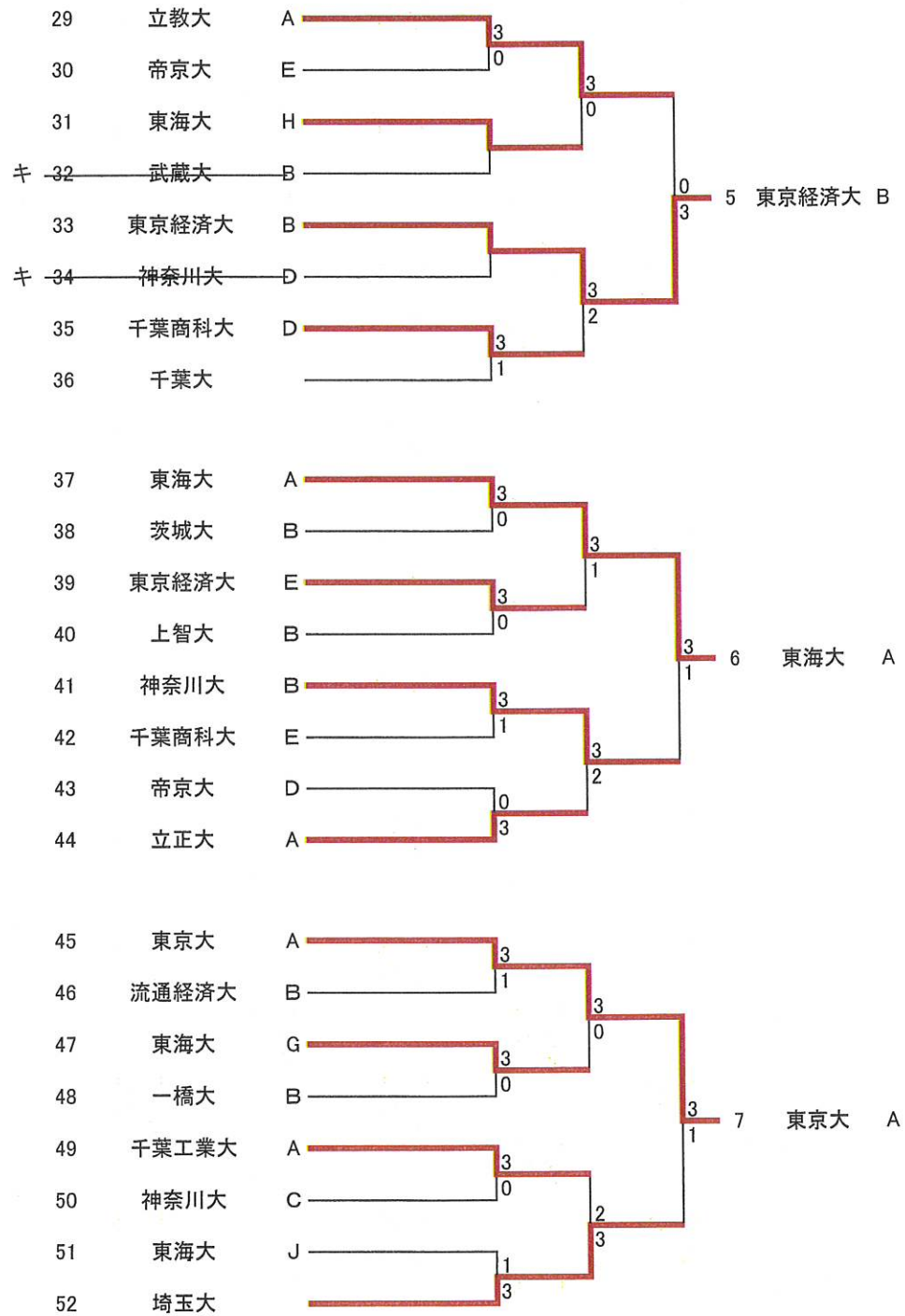
2023(R5)・第15回・関東学生卓球チームカップ

男子Bブロック No1



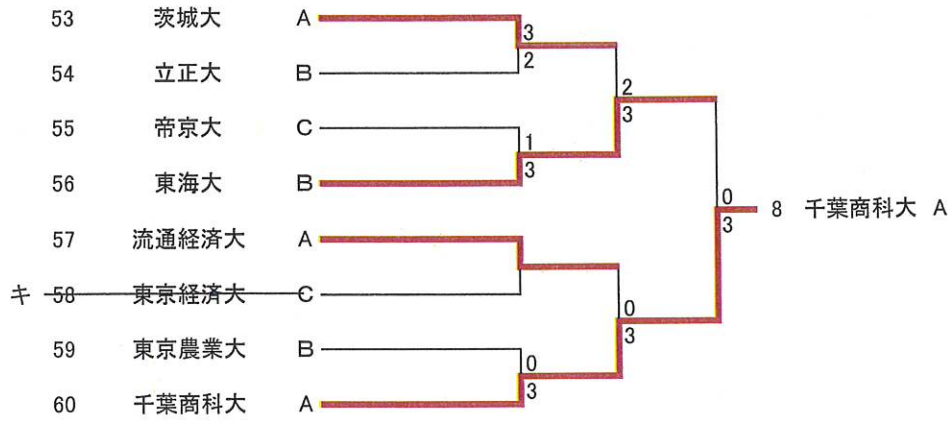
2023(R5)・第15回・関東学生卓球チームカップ

男子Bブロック No2



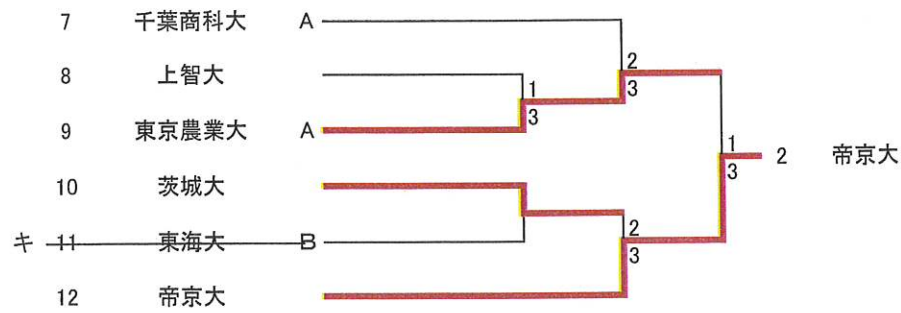
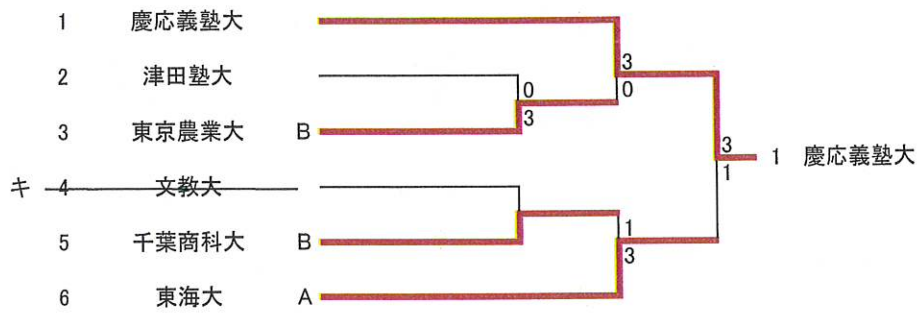
2023(R5)・第15回・関東学生卓球チームカップ

男子Bブロック No3



2023(R5)・第15回・関東学生卓球チームカップ

女子Bブロック



2022年(令和4年度)・第14回・関東学生卓球チームカップ・結果

2022年(令和4年)12月5日(月)～12月17日(土)

- ・12/5(月) 男女Cブロック(5部以下) 富士見市立市民総合体育館
- ・12/5(月)・6(火) 男女Bブロック(3・4部) 富士見市立市民総合体育館
- ・12/16(金)・17(土) 男女Aブロック(1・2部) 和光市総合体育館

男子

男子
Aブロック 優勝 明治大 A
(宮川昌大、手塚峻馬、松田歩真)

準優勝 専修大 A
(阿部悠人、野田颯太、星優真)

ベスト4 明治大 C
(寺下拓海、村松凜音、安井光博)

ベスト4 明治大 B
(平賀龍生、山本歩、櫻井倭)

ベスト8 埼玉工業大 A
" 駒澤大 A
" 専修大 B
" 日本体育大 A

明治大は3大会連続8回目の優勝。
中断期間2年間を挟み、5年間で3回優勝
8回は、男女を通じて最多優勝回数

女子

女子
Aブロック 優勝 中央大
(藤田奈子、藤森友菜、木村花暢、
川畑明日香、吉岡桜子)

準優勝 東洋大 A
(木村美緒、金本茉実、新井和夏葉)

ベスト4 東京富士大 A
(千葉菜月、宮田保野花、泉田朱音、
熊谷桜、原田優芽)

ベスト4 國學院大 A
(小野日花里、泉田和抄、加賀美恵奈)

ベスト8 大正大 A
" 日本大 A
" 東洋大 C
" 大正大 B

中央大は2大会連続3回目の優勝

男子
Bブロック 通過チーム

東洋大 A
東海大 B
千葉商科大 A
帝京大 A
東洋大 B
東洋大 C
東海大 A

男子
Cブロック 通過チーム

北里大 A

女子
Bブロック 通過チーム

明星大
東京農業大

2022年(R4)・第14回・関東学生チームカップ・個人記録表(男子)

明治大A 優勝	3回戦	4回戦	準々決勝	準決勝	決勝	勝 敗
	日本大D ○3-0	大正大A ○3-0	埼玉工業大A ○3-0	明治大C ○3-0	専修大A ○3-2	
宮川 昌大	2 野宮 ○3-1 -9,1,5,1	1 齋藤 ○3-0 7,9,7	2 原井 ○3-0 9,7,6	1 安江 ○3-0 6,5,4	1 野田 ○3-1 10,3,-12,9	6勝
	4 新名 不	4 奥山 不	4 今泉 不	4 村松 不	4 阿部 ○3-2 -3,8,-7,7,6	4不戦
手塚 峻馬	3 芳賀 ○3-1 3,7,-9,9	2 奥山 ○3-2 -6,-10,8,8,6	3 金 ○3-1 7,-7,9,9	3 寺下 ○3-1 3,-6,7,9	3 星 ●0-3 -10,-3,-7	4勝
	----	5 齋藤 不	----	----	----	1敗 1不戦
松田 歩真	1 新名 ○3-1 10,6,-6,2	3 竹中 ○3-0 8,5,6	1 今泉 ○3-2 -9,6,4,-9,3	2 村松 ○3-0 5,7,3	2 阿部 ●2-3 -6,4,-6,7,-16	5勝
	5 野宮 不	----	5 原井 不	5 安江 不	5 野田 ○3-0 5,4,11	1敗 3不戦

2022年(R4)・第14回・関東学生チームカップ・個人記録表(女子)

中央大 優勝	1回戦	2回戦	準々決勝	準決勝	決勝	勝 敗
	シード	東洋大B ○3-0	大正大A ○3-2	東京富士大A ○3-2	東洋大A ○3-0	
藤田 奈子		2 高橋 ○3-0 6,9,7	2 石井 ○3-2 -7,8,-9,6,9	1 千葉 ●2-3 3,-3,2,-11,-10	1 木村 ○3-2 7,-1,5,-0,6	4勝
		4 佐藤 不	4 田中 ●1-3 8,-9,-6,-5	5 原田 ○3-1 7,7,-2,7	5 金本 不	2敗 2不戦
藤森 友菜		1 佐藤 ○3-1 4,-11,5,10	1 田中 ○3-2 8,-2,6,-6,6	2 原田 ○3-1 7,9,-5,9	2 金本 ○3-1 -4,8,8,6	5勝
		5 高橋 不	5 石井 ○3-2 8,-5,9,-10,8	4 千葉 ●1-3 -12,-12,13,-8	4 木村 不	1敗 2不戦
川畑 明日香		----	----	3 熊谷 ○3-1 -6,9,6,10	----	1勝
吉岡 桜子		3 森下 ○3-0 9,6,5	3 矢口 ●2-3 12,9,-9,-11,-5	----	3 新井 ○3-1 8,9,-7,6	2勝 1敗

関東学生チームカップ・歴代成績一覧

男子

回	年	Aブロック 1部～				
		CUP WINNER				
1	H19 (2007)	明治大A	水野 裕哉	小野 竜也	軽部 隆介	
2	H20 (2008)	専修大A	徳増 信弥	森田 翔樹	星野 和洋	
3	H21 (2009)	明治大A	軽部 隆介	池田 和正	甲斐 義和	
4	H22 (2010)	早稲田大A	高岡 諒太郎	岩崎 栄光	板倉 健信	

回	年	Aブロック 1部～				
		CUP WINNER				
5	H23 (2011)	専修大A	田中 健奨	久住 昭博	王 凱	
6	H24 (2012)	明治大A	神 巧也	平野 友樹	岡田 峻	松下 海輝
7	H25 (2013)	明治大A	神 巧也	平野 友樹	町 飛鳥	
8	H26 (2014)	早稲田大A	山本 勝也	上村 慶哉	竹岡 純樹	
9	H27 (2015)	明治大A	松下 海輝	有延 大夢	町 飛鳥	
10	H28 (2016)	専修大A	田添 健汰	郡山 北斗	及川 瑞基	
11	H29 (2017)	専修大A	郡山 北斗	三部 航平	原井 雄生	
12	H30 (2018)	明治大A	遠藤 竜馬	菅沼 湧輝	西 康洋	
13	R1 (2019)	明治大A	遠藤 竜馬	出雲 卓斗	沼村 斉弥	
	R2 (2020)	中止				
	R3 (2021)	中止				
14	R4 (2022)	明治大A	宮川 昌大	手塚 峻馬	松田 歩真	
15	R5 (2023)					

- ・ 第5回よりブロック分け変更、ブロック名の繰り上げ変更あり。
- ・ 第4回までは、1・2部校の全日学・全日学選抜不出場者のみのメンバーによるチームが
- ・ 第5回より、Bブロック以下は、上位ブロックへの勝ち上がりチームを決定するまでとし、
- ・ Aブロック優勝(CUP WINNER)のメンバーは、試合に出場した者のみを記載。



Aブロック 1部～			Bブロック 1部～(※)	Cブロック 3部～	Dブロック 5部～	年
2位	ベスト4		1位	1位	1位	
明治大B	中央大A	早稲田大A	大正大C	東洋大A	一橋大A	H19
早稲田大A	日本大A	中央大A	駒澤大E	國學院大B	首都大東京A	H20
早稲田大A	日本大A	中央大A	慶應義塾大G	慶應義塾大A	玉川大A	H21
日本大A	中央大A	明治大A	日本大E	東海大A	電気通信大A	H22

Aブロック 1部～				年
2位	ベスト4			
明治大A	筑波大A	早稲田大A		H23
専修大A	大正大A	早稲田大A		H24
明治大B	法政大A	専修大A		H25
専修大A	中央大C	明治大A		H26
明治大B	日本大A	専修大B		H27
中央大C	明治大B	筑波大A		H28
筑波大A	明治大A	日本大A		H29
専修大A	筑波大A	中央大A		H30
専修大A	法政大A	早稲田大A		R1
				R2
				R3
専修大A	明治大C	明治大B		R4
				R5

Bブロック(※)。
1位チームまでは決定しない方式となる。



関東学生チームカップ・歴代成績一覧

女子

回	年	Aブロック 1部～				
		CUP WINNER				
1	H19 (2007)	東京富士大A	岡 紘子	坂巻 美恵	刘 婷	
2	H20 (2008)	東京富士大A	唐沢 優佳	刘 婷	原田 智美	
3	H21 (2009)	早稲田大A	照井 萌美	亀崎 遥	中島未早希	
4	H22 (2010)	早稲田大A	田中 彩能	中島未早希	中尾 優子	

回	年	Aブロック 1部～				
		CUP WINNER				
5	H23 (2011)	東京富士大B	池田 好美	伊積 ひかり	王 美婷	
6	H24 (2012)	中央大A	北岡 エリ子	松村 夏海	多田 光希	水谷 茉央
7	H25 (2013)	東京富士大A	平野 容子	岡 れいさ	暴 小雨	
8	H26 (2014)	東京富士大A	平野 容子	岡 れいさ	暴 小雨	
9	H27 (2015)	早稲田大A	佐藤 風薫	阿部 愛莉	徳永 美子	
10	H28 (2016)	早稲田大A	田中 千秋	阿部 愛莉	徳永 美子	
11	H29 (2017)	早稲田大A	阿部 愛莉	徳永 美子	鎌田 那美	
12	H30 (2018)	早稲田大A	徳永 美子	阿部 愛莉	小笠原 芽衣	林 茜
13	R1 (2019)	中央大B	山本 笙子	梅村 優香	竹内 嘉菜	
	R2 (2020)	中止				
	R3 (2021)	中止				
14	R4 (2022)	中央大	藤田 奈子	藤森 友菜	川畑 明日香	吉岡 桜子
15	R5 (2023)					

- ・ 第5回よりブロック分け変更、ブロック名の繰り上げ変更あり。
- ・ 第4回までは、1・2部校の全日学・全日学選抜不出場者のみのメンバーによるチームが
- ・ 第5回より、Bブロック以下は、上位ブロックへの勝ち上がりチームを決定するまでとし、
- ・ Aブロック優勝(CUP WINNER)のメンバーは、試合に出場した者のみを記載。



Aブロック 1部～			Bブロック 1部～(※)	Cブロック 3部～	Dブロック 5部～	年
2位	ベスト4		1位	1位	1位	
大正大A	日本体育大A	淑徳大	日本大B	日本女体大A	—	H19
東京富士大B	大正大A	早稲田大A	大正大F	筑波大A	筑波大A	H20
専修大A	東京富士大B	東京富士大A	日本体育大B	東京経済大A	—	H21
早稲田大B	東京富士大A	日本大A	日本大B	神奈川大	—	H22

Aブロック 1部～				年
2位	ベスト4			
東京富士大A	専修大A	日本大A		H23
専修大A	早稲田大A	東京富士大A		H24
専修大A	大正大A	中央大A		H25
東京富士大B	日本体育大A	早稲田大A		H26
中央大A	日本体育大A	早稲田大B		H27
早稲田大B	東京富士大B	東京富士大A		H28
中央大	専修大A	東京富士大A		H29
専修大A	日本大A	東京富士大A		H30
早稲田大B	早稲田大A	中央大A		R1
				R2
				R3
東洋大A	東京富士大A	國學院大A		R4
				R5

Bブロック(※)。
1位チームまでは決定しない方式となる。



記 録

月 日 : 会場			
	大	-	大
1		— — — — —	
2		— — — — —	
3		— — — — —	
4		— — — — —	
5		— — — — —	

月 日 : 会場			
	大	-	大
1		— — — — —	
2		— — — — —	
3		— — — — —	
4		— — — — —	
5		— — — — —	

月 日 : 会場			
	大	-	大
1		— — — — —	
2		— — — — —	
3		— — — — —	
4		— — — — —	
5		— — — — —	

月 日 : 会場			
	大	-	大
1		— — — — —	
2		— — — — —	
3		— — — — —	
4		— — — — —	
5		— — — — —	

2023年(令和5年度)・春季・関東学生卓球リーグ戦・成績表

2023年6月13日現在

男子	1	2	3	4	5	6	7	8
1部	日本大	専修大	明治大	筑波大	早稲田大	中央大	法政大	大正大
2部	駒澤大	日本体育大	埼玉工業大	國學院大	東洋大	慶應義塾大		
3部	A	神奈川大	武蔵大	立教大	東海大	獨協大	千葉商科大	
	B	帝京大	東京経済大	城西大	東京大	東京理科大	埼玉大	
4部	A	高崎経済大	千葉大	大東文化大	上智大	東京都市大	玉川大	
	B	青山学院大	東京電機大	芝浦工業大	流通経済大	東京工業大	宇都宮大	
	C	順天堂大	立正大	群馬大	明星大	千葉工業大	成城大	
	D	茨城大	関東学院大	東京農業大	一橋大	学習院大	成蹊大	
5部	A	文教大	東京工科大	東京海洋大	電気通信大	日本工業大	高千穂大	
	B	横浜国立大	東京薬科大	創価大	東京外語大	白鷗大	東京国際大	
	C	横浜市立大	国際医福大	東京農工大	東京都立大	北里大		
	D	東京学芸大	山梨大	山梨学院大	工学院大	明治学院大	東京医歯大	
6部	都留文科大	防衛大学校						
編成外	神奈川工大	淑徳大	高崎商科大	武蔵野大				

女子	1	2	3	4	5	6	7	8
1部	中央大	専修大	日本体育大	東京富士大	早稲田大	日本大	大正大	東洋大
2部	筑波大	國學院大	青山学院大	東京女体大	東京経済大	順天堂大		
3部	A	日本女体大	立教大	慶應義塾大	千葉商科大	文教大	千葉大	
	B	獨協大	明治大	明星大	帝京大	東海大	武蔵大	
4部	A	高崎経済大	上智大	横浜国立大	東京学芸大	立正大	関東学院大	
	B	茨城大	東京理科大	明治学院大	宇都宮大	東京都立大		
	C	東京農業大	白鷗大	創価大	東京大	東京家政大	成城大	
	D	埼玉大	千葉工業大	玉川大	成蹊大	東京海洋大		
5部	A	国際医福大	東京電機大	芝浦工業大				
	B	東京薬科大	津田塾大	横浜市立大	学習院大			
	C	北里大	東京工業大					
	D	都留文科大	東京農工大	大東文化大	東京外語大			
編成外	和洋女子大	山梨大	一橋大	淑徳大	法政大	工学院大	城西大	

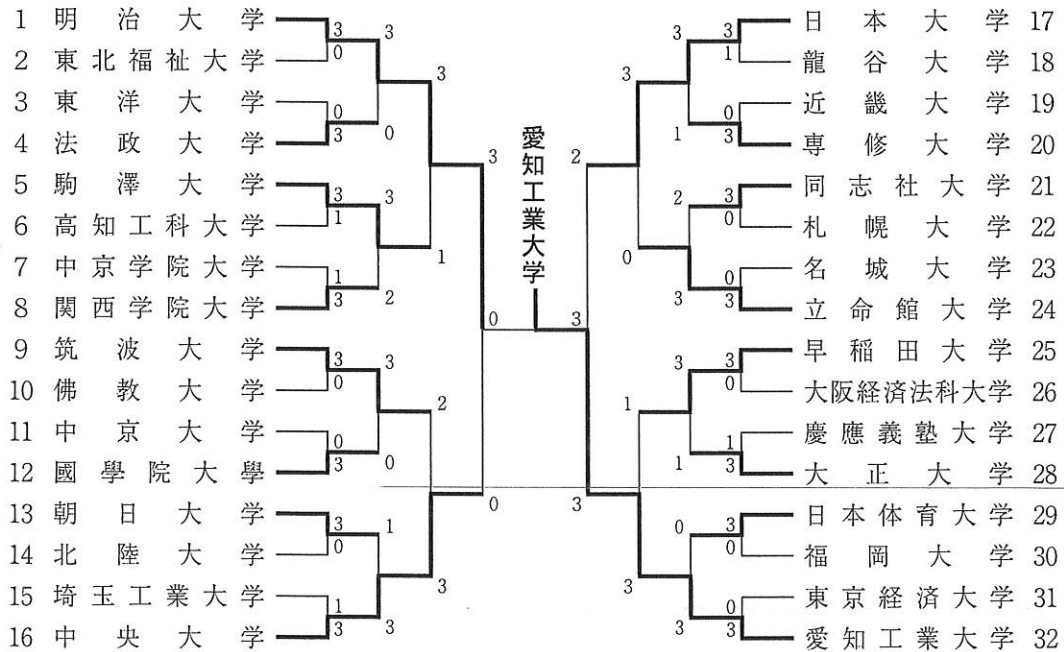
・「編成外」は、リーグ戦登録を行っていないチーム(学連登録のみ行なっているチーム)
 ・()は、リーグ戦登録後、棄権したチーム

2023年（令和5年）・第92回・全日本大学総合選手権大会（団体の部）

期日：2023年（令和5年度）7月13日（木）～16日（日）

会場：神奈川県・横浜武道館

男子決勝トーナメント（MT）



男子決勝トーナメント 決勝 試合番号 501

明治大学	0-3	愛知工業大学
T 宇田 幸矢 2	$\left\{ \begin{array}{l} 4 \text{ --- } 11 \\ 12 \text{ --- } 14 \\ 11 \text{ --- } 6 \\ 11 \text{ --- } 7 \\ 4 \text{ --- } 11 \end{array} \right\}$	3 篠塚 大登
2 宮川 昌大 0	$\left\{ \begin{array}{l} 6 \text{ --- } 11 \\ 6 \text{ --- } 11 \\ 9 \text{ --- } 11 \\ \text{ --- } \\ \text{ --- } \end{array} \right\}$	3 鈴木 颯
M 宇田 幸矢 2	$\left\{ \begin{array}{l} 11 \text{ --- } 8 \\ 9 \text{ --- } 11 \\ 11 \text{ --- } 6 \\ 7 \text{ --- } 11 \\ 7 \text{ --- } 11 \end{array} \right\}$	3 篠塚 大登 3 谷垣 佑真
4 手塚 峻馬	$\left\{ \begin{array}{l} \text{ --- } \\ \text{ --- } \\ \text{ --- } \\ \text{ --- } \\ \text{ --- } \end{array} \right\}$	横谷 晟
L 松田 歩真	$\left\{ \begin{array}{l} \text{ --- } \\ \text{ --- } \\ \text{ --- } \\ \text{ --- } \\ \text{ --- } \end{array} \right\}$	谷垣 佑真

ランキング

- 1 愛知工業大学
2年ぶり9回目の優勝
- 2 明治大学
- 3 日本大学
- 4 中央大学
- 5 筑波大学
- 6 駒澤大学
- 7 早稲田大学
- 8 立命館大学

殊勲賞 高見 真己（愛知工業大学）

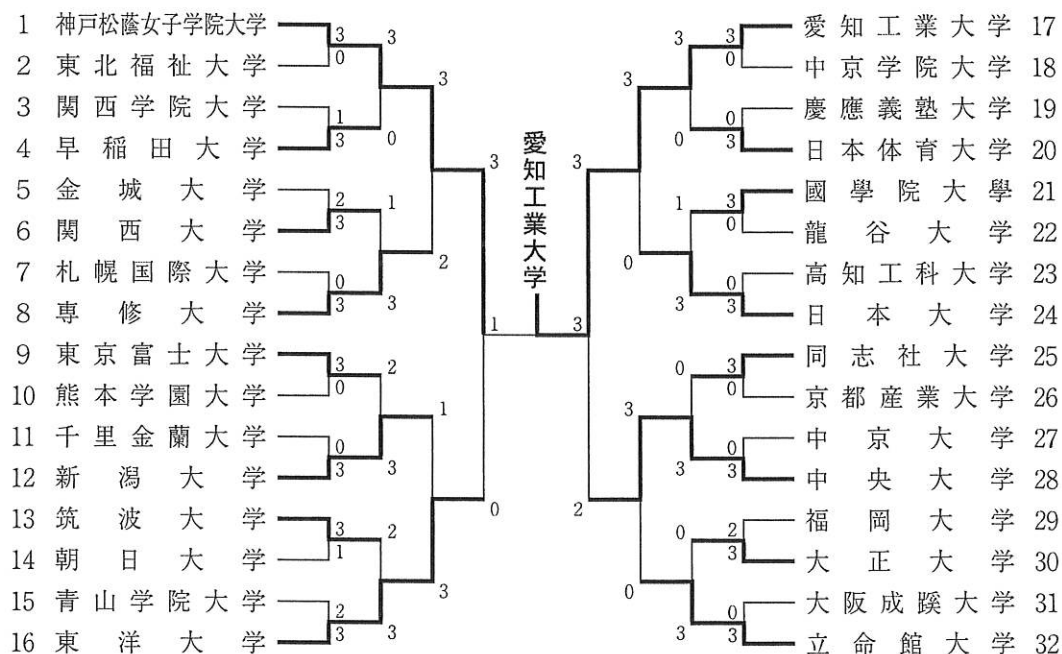
2023年（令和5年）7月16日（日） 13:55~16:16

2023年（令和5年）・第92回・全日本大学総合選手権大会（団体の部）

期日：2023年（令和5年度）7月13日（木）～16日（日）

会場：神奈川県・横浜武道館

女子決勝トーナメント（WT）



愛知工業大学は、4年ぶり（3大会ぶり）5回目の優勝

男子決勝トーナメント 決勝		試合番号	502	ランキング	
神戸松蔭女子学院大学	1 - 3	愛知工業大学		1	愛知工業大学
T 木塚 陽菜 2	$\left\{ \begin{array}{l} 7 - 11 \\ 7 - 11 \\ 11 - 5 \\ 18 - 16 \\ 12 - 14 \end{array} \right\}$	3 永野 萌衣		4年ぶり（3大会ぶり）5回目の優勝	
2 鶴岡 美菜 0		$\left\{ \begin{array}{l} 9 - 11 \\ 8 - 11 \\ 6 - 11 \end{array} \right\}$	3 岡田 琴菜	2 神戸松蔭女子学院大学	
M 榎谷 優香 3	$\left\{ \begin{array}{l} 11 - 7 \\ 11 - 6 \\ 7 - 11 \\ 11 - 7 \end{array} \right\}$		1 岡田 琴菜	3 中央大学	
木塚 陽菜		1 面田 采巳	4 東洋大学		
4 塩屋 杏美 1	$\left\{ \begin{array}{l} 9 - 11 \\ 3 - 11 \\ 11 - 6 \\ 4 - 11 \end{array} \right\}$	3 面田 采巳	5 専修大学		
L 榎谷 優香		3 面田 采巳	6 新潟大学		
		谷渡 亜美	7 日本大学		
			8 立命館大学		
		殊勲賞 岡田 琴菜（愛知工業大学）			

2023年（令和5年）7月16日（日） 13：48～17：04

2023年(令和5年度)・秋季・関東学生卓球リーグ戦・編成表

2023年7月23日現在

男子	1	2	3	4	5	6	7	8
1部	日本大	専修大	明治大	筑波大	早稲田大	中央大	駒澤大	日本体育大
2部	法政大	大正大	埼玉工業大	國學院大	東洋大	慶應義塾大		
3部	A	帝京大	武蔵大	城西大	東海大	東京理科大	順天堂大	
	B	神奈川大	東京経済大	立教大	東京大	獨協大	茨城大	
4部	A	青山学院大	立正大	東京農業大	上智大	東京工業大	成城大	
	B	千葉商科大	関東学院大	大東文化大	流通経済大	千葉工業大	東京学芸大	
	C	埼玉大	千葉大	芝浦工業大	明星大	学習院大	文教大	
	D	高崎経済大	東京電機大	群馬大	一橋大	東京都市大	横浜国立大	
5部	A	宇都宮大	国際医福大	山梨学院大	電気通信大	白鷗大	都留文科大	
	B	横浜市立大	山梨大	東京海洋大	東京外語大	北里大	東京医歯大	
	C	成蹊大	東京工科大	創価大	東京都立大	明治学院大	高千穂大	
	D	玉川大	東京薬科大	東京農工大	工学院大	日本工業大	東京国際大	
6部		防衛大学校	神奈川工大	高崎商科大	武蔵野大			
編成外	淑徳大							

女子	1	2	3	4	5	6	7	8
1部	中央大	専修大	日本体育大	東京富士大	早稲田大	日本大	大正大	筑波大
2部	東洋大	國學院大	青山学院大	東京女体大	東京経済大	順天堂大		
3部	A	獨協大	立教大	明星大	千葉商科大	東海大	茨城大	
	B	日本女体大	明治大	慶應義塾大	帝京大	文教大	高崎経済大	
4部	A	千葉大	白鷗大	玉川大	東京学芸大	東京都立大	成城大	
	B	東京農業大	千葉工業大	横浜国立大	宇都宮大	東京家政大		
	C	埼玉大	上智大	明治学院大	東京大	東京海洋大	都留文科大	
	D	武蔵大	東京理科大	創価大	成蹊大	立正大	北里大	
5部	A	東京薬科大	東京工業大	大東文化大		東京都市大		
	B		東京農工大	芝浦工業大	学習院大	工学院大		
	C	関東学院大	東京電機大	横浜市立大				
	D		津田塾大		東京外語大	城西大		
編成外	和洋女子大	山梨大	国際医福大	一橋大	淑徳大	法政大		

・「編成外」は、リーグ戦登録を行っていないチーム(学連登録のみ行なっているチーム)