

2023年(令和5年度)

第15回 関東学生卓球チームカップ

○ 男女 Bブロック (3部以下)



期日 : 2023年(令和5年度)7月24日(月)・25日(火)

会場 : 埼玉県・富士見市立市民総合体育館

主催 : 関東学生卓球連盟

後援 : 関東学生OB・OG卓球連盟



目 次

関東学生卓球チームカップとは？	2 ～	3
事業実施細則	4 ～	6
大会役員・競技役員	7	
進行上の注意	8 ～	9
参加数一覧	10 ～	11
タイムテーブル	12	
選手名簿	男子・Bブロック	13 ～ 17
	女子・Bブロック	18 ～ 19
組み合わせ	男子・Bブロック	20 ～ 22
	女子・Bブロック	23
記録記入欄	24	
前年度・チームカップ記録	25	
歴代成績一覧	26 ～	29
2023年(R5)・春季リーグ戦・成績表	30	
2023年(R5)・秋季リーグ戦・編成表	31	
富士見市立市民総合体育館・使用上の注意	32	

賞品協賛
株式会社 卓球王国
株式会社 タマス
日本卓球株式会社
株式会社VICTAS
株式会社 ヤサカ
株式会社 ジュウイック

関東学生卓球チームカップとは？

関東学生卓球連盟が平成19年に創立80周年を迎えた際に、これを記念して新設された大会が「関東学生卓球チームカップ」です。

サッカーにリーグ戦（Jリーグ）とカップ戦（ルヴァン杯）があるように、関東学連において従来よりあるリーグ戦（関東学生リーグ）に加え、新たにカップ戦の団体戦を新設しました。これは、次のような特徴がある大会となっています。

①最低3人で1チームを構成でき、1校から複数チームが出場できる団体戦です。

よって、3名以上の部員がいる大学は、ほとんど登録選手全員に、団体戦に出場する機会があります。

（試合開始時点で3名のメンバーが揃っていない場合は、不在者をエース起用扱いとするハンデをつけて試合を行ないます）

②原則として、土日祝日や長期休暇（夏休み）中などの休日に試合を行ないます。

従来の大会は平日開催が多かったため、授業との関連で参加できなかった選手も多いと思われますが、休日開催することにより参加しやすくなります。

（但し、最上位の試合は、平日開催もあり得ます）

③ブロック分けを行なうことにより、実力差がある試合を防ぎます。

あまりに実力差のある試合は、やっている選手本人も、見ている人も面白くありません。リーグ戦の所属部に応じたブロック分けを行ない、実力の近い選手同士の接戦を増やすようにします。

下位のブロックで勝ち上がったチームには、上位ブロックに参戦して腕試しをするチャンスもあります。

具体的には、当該年度秋季関東学生リーグ戦の編成による所属部で

Aブロック 1・2部のチーム。

Bブロック 3・4部のチーム。

Cブロック 5部以下のチーム（5部・6部・編成外）

とし、大会は、Cブロック→Bブロック→Aブロックの順に行ないます。

下位ブロックで上位に入ったチームは、上位ブロックに参戦する権利を得ます。

④エース対決が必ず実現する世界選手権方式を採用します。

強い選手同士による直接対決を増やすことにより、強化も図ります。

世界選手権方式（3人の出場による5シングルス3点先取制）。

A	B	C	A	B
X	Y	Z	Y	X

外国人留学生選手に関しては、1試合における起用は1名に限りませんが、起用された1名の外国人留学生選手が2点起用箇所（A・B・X・Y）に出場することもできます。外国籍選手が2ポイント起用できる大会は、今の日本国内にはほとんどありません。

「日本人も外国人も含めて、強い者同士の直接対決が必ず実現する。相手が誰であれ、ガチンコ勝負で勝たなければ勝ち上がれない」というシステムになっています。

⑤特典も豊富です。

B～Cの各ブロックで勝ち上がったチームには、各種賞品が贈られます。

Aブロックで勝ち上がったチームには、奨励賞（＝賞金）が贈られます。

優勝・5万円、2位・3万円、ベスト4・各1万円×2、計10万円。

男女総額20万円。

今まで、学生卓球界では、全日学選抜に賞金がつきましたは、関東学連では賞金付き大会はありませんでした。チームカップは関東学連初の賞金付き大会となります。

規約上の事業実施細則条文としては次ページの通りとなります。

2023年（令和5年度）

関東学生卓球連盟・事業実施細則

第9条 関東学生卓球チームカップ（主催 関東学生卓球連盟）

1. 種目

男子団体戦・女子団体戦。（1校から複数チームの出場を可能とする）

2. 試合方法

世界選手権方式（3人の出場による5シングルス3点先取制）。

A	B	C	A	B
X	Y	Z	Y	X

トーナメント方式とする。

又、本大会のチームは同校の選手同士で構成されなければならない。

3. 登録規定

（1）出場人数

各チームは、3～5名の選手によって構成される。

（2）ベンチには上記5名以内の登録選手の他、アドバイザー1名が入ることが出来る。

選手は関東学連登録済みの大学生であること。

アドバイザーに関しては特に規定を設けない。

（社会人・学生等を問わず、又、選手兼任でも良い。試合中の出入りや交代も認める）

選手の変更は、後記の「上位ブロックへの勝ち上がり」の場合を除いては一切認めない。

オーダー交換の時点において2名の選手しか揃わない場合は、不在の選手をA、またはYにオーダーし、試合を成立させることが出来る。両チームとも2名の選手しか揃わず、3番・5番の試合が1勝1敗となった場合は、両試合の勝者同士のプレーオフを行なう。

アドバイザーの変更に関しては、一切の申請を必要としない。

（3）外国人留学生選手に関しては、ベンチエントリーの制限はしないが、1試合における起用は1名に限る。

(日本人選手2名が最低必要なので、自動的に外国人留学生選手のベンチエントリー上限は3名となる)。

但し、起用された1名の外国人留学生選手が2点起用箇所(A・B・X・Y)に出場することも可能とする。

(4) 上位ブロックへ勝ち上がるチームは、1名の選手を追加、または変更してエントリーすることが出来る。

4. ブロック分け

(以下の部(1～6部)は、当該年度秋季関東学生リーグ戦の編成による。
入替戦の結果は考慮しない。)

Aブロック 男女とも1・2部のチーム。

Bブロック 男女とも3・4部のチーム。

Cブロック 男女とも5部以下のチーム(5部・6部・編成外)

大会は、C→B→Aの順に行なう。

下位ブロックで上位に進出したチームは、上位ブロックに参戦する権利を得る。

上位参戦チーム数は、各ブロックにおける参加チーム数に応じて変動するが、概ね「参加9～10チームあたり、1チーム上位参戦」する。

下位ブロックの試合は、上位参戦チームを決定する段階までとし、最終的な優勝チーム決定までは行なわない。

なお、上位参戦チームの決定にあたっては、次の通り「見なしランク」を設定し、参戦の意思があるチーム中より、この順に確定させる。

- 1位 … そのトーナメントの優勝チーム
- 2位 … そのトーナメントの準優勝チーム
- 3位 … 準決勝で1位チームに敗れたチーム
- 4位 … 準決勝で2位チームに敗れたチーム
- 5位 … ベスト4決定戦で1位チームに敗れたチーム
- 6位 … ベスト4決定戦で2位チームに敗れたチーム
- 7位 … ベスト4決定戦で3位チームに敗れたチーム
- 8位 … ベスト4決定戦で4位チームに敗れたチーム
- ：

(以下、同様)

各ブロックにおける男女別の参加チーム数が8に満たない場合は、そのブロックの開催を男女別に中止し、上位ブロックへの自動参戦とする。

5. シード規定

本大会は、年により開催時期が変更し、シードの参考にできる大会が変わるなど、他大会と比較し、不確定要素が多いため、厳密なシード規定を制定しない。但し、次の点を考慮し、強さのバランスを取ることを基本とする。

(1) 当該年度関東学生選手権の結果。

複数のシングルスランカーを擁するチームは上位シードとする。

ダブルスの成績は、必要に応じて参考とする。

(2) 当該年度の団体戦の結果。

可能な範囲内で最新の団体戦の結果を参考とする。

秋季リーグ戦→インカレ→春リーグ、の順。

(3) その他の大会の成績。

可能な範囲内で、当該年度全日学、前年度全日本、前年度全日学選抜、前年度全日学、当該年度関東新人戦などの大会の成績を考慮する。

その際、各大会における外国人選手の出場資格なども十分考慮する。

6. 他大会への推薦

Aブロックにおいて、優勝チームで5勝以上をあげた選手中より、チーム代表者（監督）が選んだ1名を、次年度の全日学シングルスに関東推薦で出場することが出来る。

7. その他

本大会は、可能な範囲内で土日祝日の開催を出来るよう、最大限の配慮を行なう。特に、下位ブロックにおいては、休日開催を原則とする。

各ブロックの上位進出チームには、奨励賞や賞品などを授与する。

大会運営の都合上、試合開始時より2台進行、3台進行を行なう場合もあり得る。

大会役員・競技役員

会 長	鈴木 一雄			
副 会 長	河原 智	細井 孝一		
常任相談役	松崎 キミ代			
顧 問	児玉 圭司	甘竹 秀雄	伊澤 孝	波岡 實
	河田 正也	齊藤 進	西村 卓二	中村 守孝
参 与	原田 宜亮	山本 義徳	武山 嘉成	
競技委員長	植西 空	(関東学連幹事長)		
競技副委員長	井岡 咲乃	(関東学連副幹事長)		
総 務	鄭 泰 應	氏田 知孝	鈴木 達也	板垣賢一
	宮本 勝典	池田 由美子	長崎 隆志	高宮 啓
	江尻 雄一	高山 幸信	人見 剛	本橋 道直
	矢島 淑雄	兼吉 道策	多賀 康之	小野 博良
	古谷 修一	岩村 健司	菊地 靖子	太田 秀明
	佐々木 修	恒川 明久	長田 拓也	荒井 咲季
	鈴木 美桜	君波 範明	小林 操	
審判長	佐々木 修			
副審判長	恒川 明久			
競技役員	植西 空	井岡 咲乃	眞木 七夕佳	竹内 智一
	山田 大吾	岩瀬 裕大	松山 順英	米田 裕哉
	江原 翔真	岡村 香苗	五十嵐 みゆき	中村 光

進行上の注意

棄権チームなどの都合により、タイムテーブルが変更になることがありますのでマイク放送などにご注意ください。タイムテーブルの1時間以上前に試合が開始される場合もあります。

複数台進行（2台進行・3台進行）も必要に応じて随時発生します。進行担当からの指示に従って速やかに行なって下さい。

試合時間になりましたら、指定のコートに集合してください。ベンチ入り出来るのは、5名以内の登録選手とアドバイザー1名です。（複数台進行になった場合は、1台に1人のアドバイザーがつくことができます）。

相手チーム代表者とのジャンケンにより、ABCチームか、XYZチームかの選択を行います。チーム選択が終わったら、オーダー用紙の選択チームに○をつけ、速やかにメンバーを記入し、提出してください。どちらのチーム選択になったらどういうオーダーにするかはコートに集合する前にあらかじめ決めておいてください。

オーダー用紙記入例 ↓

本部用

関東学生卓球チームカップ
オーダー用紙

12月16日

自チーム名 東京富士 大 A

対戦チーム名 大正 大 A

(参考)

1	2	3	4	5
A	B	C	A	B
X	Y	Z	Y	X

ABCチーム ← いずれかに○ → XYZチーム

A	坂巻 美恵	X
B	刈 婷	Y
C	岡 紘子	Z

※名前はフルネームで記入の事
※外国人選手を2点箇所（A・B・X・Y）に起用することも出来ます

記入責任者サイン 坂巻

記録用紙記入例 ↓

本部用

関東学生卓球チームカップ
記録用紙

平成 19 年 12 月 16 日

男・女 男 (A)・B・C・D ブロック 3 コート

予選リーグ 組

決勝トーナメント 回戦 (試合番号:)

いづれかに○ 対戦相手 いづれかに○

チーム名	No. 9	No. 15	
0	大正 大 A	東京富士 大 A	0
1 A X	張 曉 Y・YR・T	坂巻 美恵 Y・YR・T	A X
2 B Y	井上 朋美 Y・YR・T	刈 婷 Y・YR・T	B Y
3 C Z	西 明美 Y・YR・T	岡 紘子 Y・YR・T	C Z
4 A Y	張 曉 Y・YR・T	刈 婷 Y・YR・T	A Y
5 B X	井上 朋美 Y・YR・T	坂巻 美恵 Y・YR・T	B X

試合開始時間 : 14 時 26 分 主審サイン 大前 ケイ子

試合終了時間 : 16 時 27 分 副審サイン 井上 愛子

※名前はフルネームで記入の事

代表者サイン 池田由美子 代表者サイン 湯原美保

オーダー用紙の「記入責任者」は「監督扱い」となり、抗議権はこの人のみに与えられます。

試合開始時点で3名の選手が揃っていない場合、不在の選手をA、またはYにオーダーし、試合を成立させます（2点ハンデ）。両チームとも2名の選手しか揃わず、3番・5番の試合が1勝1敗となった場合は、両試合の勝者同士のプレーオフを行いません。

審判員は、

- ・第1試合は本部側から指名した大学で行なってもらいます。
(原則、その台で次の試合を待つチームですが、例外もあります)。
- ・第2試合以降は、原則、「敗者審判」となります。負けたチームの人が記録用紙を本部席まで持参し、次の試合の記録用紙を受け取るようにして下さい。

なお、複数台進行の都合などにより、特別に審判依頼をする場合もあり得ます。その際はご協力をお願いします。

今回のトーナメントを勝ち抜いたチームには、賞品と写真撮影がありますので、メンバー全員で本部席まで来てください。

今回のBブロックのトーナメントを勝ち抜いたチームは、上位ブロックに参戦する権利を得ます。

Aブロックの日程・会場を確認してください。

- ・男女Aブロック 8/21(月)・22(火) 駒沢屋内球技場

男女Bブロック→Aブロックは、勝ち上がり時に追加の参加料(2,000円)が必要となります。

(後日、コンビニ払い請求)。参戦するかどうか、慎重に検討してください。

参戦しない場合は(繰り下がり対象チームの参戦意思確認の時間確保のため)早急に関東学連にメールで連絡してください。

(japan_kanto_sttf@yahoo.co.jp)

参戦する場合は、7/28(金)までにエントリーシステムで1名の追加変更選手を含めて、登録してください。(<http://www.kanto-sttf.com/login>)

2023年(令和5年)・関東学生卓球チームカップ・参加数一覧(男子)

男子	2023関東学連 チームコード	大学	秋リーグ		編成 位	Bブロック 参加数
			部	ブロック		
	115	神奈川	3部	Bブロック	1位	4
	116	東京経済	3部	Bブロック	2位	5
	117	千葉商科	4部	Bブロック	1位	7
	118	帝京	3部	Aブロック	1位	5
	119	立教	3部	Bブロック	3位	2
	120	東京理科	3部	Aブロック	5位	
	121	獨協	3部	Bブロック	5位	
	122	東京	3部	Bブロック	4位	2
	123	東海	3部	Aブロック	4位	11
	124	埼玉	4部	Cブロック	1位	1
	125	武蔵	3部	Aブロック	2位	3
	126	城西	3部	Aブロック	3位	
	127	上智	4部	Aブロック	4位	2
	128	流通経済	4部	Bブロック	4位	2
	129	立正	4部	Aブロック	2位	2
	130	東京農業	4部	Aブロック	3位	2
	131	高崎経済	4部	Dブロック	1位	
	132	芝浦工業	4部	Cブロック	3位	
	133	順天堂	3部	Aブロック	6位	
	134	茨城	3部	Bブロック	6位	2
	135	玉川	5部	Dブロック	1位	
	136	青山学院	4部	Aブロック	1位	
	137	千葉工業	4部	Bブロック	5位	2
	138	成蹊	5部	Cブロック	1位	
	139	千葉	4部	Cブロック	2位	1
	140	東京電機	4部	Dブロック	2位	
	141	成城	4部	Aブロック	6位	
	142	一橋	4部	Dブロック	4位	3
	143	大東文化	4部	Bブロック	3位	1
	144	東京工業	4部	Aブロック	5位	
	145	群馬	4部	Dブロック	3位	
	146	関東学院	4部	Bブロック	2位	
	147	東京都市	4部	Dブロック	5位	
	148	宇都宮	5部	Aブロック	1位	
	149	明星	4部	Cブロック	4位	
	150	学習院	4部	Cブロック	5位	

151	東京海洋	5部	Bブロック	3位	2
152	横浜国立	4部	Dブロック	6位	
153	国際医福	5部	Aブロック	2位	
154	工学院	5部	Dブロック	4位	
155	日本工業	5部	Dブロック	5位	
156	創価	5部	Cブロック	3位	
157	横浜市立	5部	Bブロック	1位	
158	山梨	5部	Bブロック	2位	
159	文教	4部	Cブロック	6位	
160	東京外国語	5部	Bブロック	4位	
161	北里	5部	Bブロック	5位	
162	東京学芸	4部	Bブロック	6位	
163	東京工科	5部	Cブロック	2位	
164	東京薬科	5部	Dブロック	2位	
165	東京都立	5部	Cブロック	4位	
166	明治学院	5部	Cブロック	5位	
167	高千穂	5部	Cブロック	6位	
168	東京国際	5部	Dブロック	6位	
169	東京農工	5部	Dブロック	3位	
170	東京医科歯科	5部	Bブロック	6位	
171	電気通信	5部	Aブロック	4位	
172	白鷗	5部	Aブロック	5位	
173	神奈川工科	6部	-	3位	
174	山梨学院	5部	Aブロック	3位	
175	防衛	6部	-	2位	
176	淑徳	編成外	-	-	
177	都留文科	5部	Aブロック	6位	1
178	高崎商科	6部	-	-	4位
179	武蔵野	6部	-	-	5位

60

2023年(令和5年)・関東学生卓球チームカップ・参加数一覧(女子)

2023関東学連 チームコード	大学	秋リーグ		編成 位	Bブロック 参加数
		部	ブロック		
315	日本女子体育	3部	Bブロック	1位	
316	明治	3部	Bブロック	2位	
317	立教	3部	Aブロック	2位	
318	獨協	3部	Aブロック	1位	
319	千葉	4部	Aブロック	1位	
320	帝京	3部	Bブロック	4位	1
321	慶應義塾	3部	Bブロック	3位	1
322	武蔵	4部	Dブロック	1位	
323	文教	3部	Bブロック	5位	1
324	東海	3部	Aブロック	5位	2
325	千葉商科	3部	Aブロック	4位	2
326	明星	3部	Aブロック	3位	
327	高崎経済	3部	Bブロック	6位	
328	和洋女子	編成外	-	-	
329	東京農業	4部	Bブロック	1位	2
330	横浜国立	4部	Bブロック	3位	
331	茨城	3部	Aブロック	6位	1
332	創価	4部	Dブロック	3位	
333	千葉工業	4部	Bブロック	2位	
334	東京学芸	4部	Aブロック	4位	
335	宇都宮	4部	Bブロック	4位	
336	東京家政	4部	Bブロック	5位	
337	埼玉	4部	Cブロック	1位	
338	立正	4部	Dブロック	5位	
339	東京理科	4部	Dブロック	2位	
340	東京	4部	Cブロック	4位	
341	東京海洋	4部	Cブロック	5位	
342	上智	4部	Cブロック	2位	1
343	東京都立	4部	Aブロック	5位	
344	白鷗	4部	Aブロック	2位	
345	成蹊	4部	Dブロック	4位	
346	関東学院	5部	Cブロック	1位	
347	明治学院	4部	Cブロック	3位	
348	成城	4部	Aブロック	6位	
349	玉川	4部	Aブロック	3位	
350	山梨	編成外	-	-	
351	学習院	5部	Bブロック	4位	
352	東京外国語	5部	Dブロック	4位	
353	国際医福	4部	Bブロック	6位	
354	津田塾	5部	Dブロック	2位	1
355	東京工業	5部	Aブロック	2位	
356	東京農工	5部	Bブロック	2位	
357	芝浦工業	5部	Bブロック	3位	
358	横浜国立	5部	Cブロック	3位	
359	北里	4部	Dブロック	6位	
360	大東文化	5部	Aブロック	3位	
361	東京電機	5部	Cブロック	2位	
362	東京薬科	5部	Aブロック	1位	
363	一橋	編成外	-	-	
364	都留文科	4部	Cブロック	6位	
365	淑徳	編成外	-	-	
366	東京都市	5部	Aブロック	5位	
368	法政	編成外	-	-	
369	工学院	5部	Bブロック	5位	
370	城西	5部	Dブロック	5位	

2023(R5)・第15回・関東学生卓球チームカップ

タイムテーブル (男女・Bブロック)

7月24日(月)

コート	9:30～		10:00～	11:30～	13:00～	15:00～		コート	
1	開 会 式	男 子 B ブ ロ ッ ク	11	14				1	
2			12	13	15	16		2	
3			21	24					3
4			22	23	25	26			4
5			31	34					5
6			32	33	35	36			6
7			41	44					7
8			42	43	45	46			8
9			51	52	55				9
10			53	54	56	57			10
11		61	62	65				11	
12		63	64	66	67			12	
13		71	72	75				13	
14		73	74	76	77			14	
15		81	82	85				15	
16		83	84	86	87			16	
17		女	111	113	115				17
18		子	114						18
19		B	121	123	125				19
20		ブ ロ ッ ク	122	124					20

- ・ 第1試合の審判は、第2試合のチームが担当する。
- ・ 第2試合以降は、敗者審判とする。
- ・ 基本的には、全員9:30からの開会式までに会場に到着することが望ましい。(諸注意などもあるため)。遅くとも、第1試合、第2試合のチームは10時前に会場に到着すること。(試合、及び審判のため)。第3試合、第4試合のチームも、試合開始予定時刻の2時間前までには到着すること。(乗権などの都合で、試合が早まる可能性があるため)。

7月25日(火)

- ・ 7月24日(月)に全日程が終了しない場合の予備日。

2023 (R5) ・ 関東学生チームカップ

男子Bブロック・参加者名簿 No1

(5部以下の参加数が少ないためCブロックは開催せず一括してBブロックとして開催)

関東学連 チームCD	チーム名	氏名	シ	メイ	出身校	県	学年
115	神奈川大学 A	宇波 直毅	ウナミ	ナオキ	幕張総合高	千葉県	4
		横濱 宗成	ヨコハマ	シュウセイ	青森東高	青森県	4
		小林 奏太	コバヤシ	ソウタ	千葉経済大学附属高校	千葉県	3
	神奈川大学 B	桑野 晃	クワノ	アキラ	桐蔭学園高	神奈川県	4
		高岩 真志	タカイワ	マナト	三浦学苑高	神奈川県	4
		堀越 翔	ホリコシ	ショウ	津久井浜高校	神奈川県	2
	神奈川大学 C	柳沢 慶介	ヤナギザワ	ケイスケ	東京学館浦安高	千葉県	2
		座間 大遥	ザマ	タイヨウ	横浜商業高校	神奈川県	3
		相原 春佑	アイハラ	シュンスケ	八王子学園八王子高校	東京都	2
神奈川大学 D	栗原 慎介	クリハラ	シンスケ	袖ヶ浦高	千葉県	2	
	江川 叶真	エガワ	トウマ	堀越高校	東京都	1	
	野頭 佑生	ノズ	ユウキ	学館浦安高	千葉県	4	
116	東京経済大学 A	箱山 楓	ハコヤマ	カエデ	上田西高	長野県	4
		宮島 智輝	ミヤジマ	トモキ	埼玉栄高校	埼玉県	3
		関根 颯大	セキネ	フウマ	袖ヶ浦高	千葉県	2
	東京経済大学 B	建部 春久	タテベ	ハルヒサ	浜松修学舎高等学校	静岡県	2
		池田 幸将	イケダ	ユキマサ	埼玉栄高校	埼玉県	1
		宮田 陸斗	ミヤタ	リクト	湘南工科大学付属高校	神奈川県	1
	東京経済大学 C	津雲 斗望	ツクモ	トモ	牛久高等学校	茨城県	3
		武川 司紗	タケカワ	ツカサ	千葉経済大学付属高等学校	千葉県	2
		杉田 大也	スギタ	ダイヤ	福井商業高校	福井県	1
	東京経済大学 D	歌田 智史	ウタダ	サトシ	千葉経済付属高校	千葉県	1
		瀧本 亘	タキモト	ワタル	岩瀬日大高校	茨城県	1
		林 皓太	ハヤシ	コウタ	青藍泰斗高校	栃木県	1
	東京経済大学 E	長木 裕夢	チョウキ	ヒロム	文星芸術大学付属高等学校	栃木県	2
		豊田 彪	トヨダ	ヒョウ	埼玉栄高等学校	埼玉県	2
		望月 翔太	モチヅキ	ショウタ	湘南工科大学付属高等学校	神奈川県	2
117	千葉商科大学 A	藤井 玲央	フジイ	レオ	沼田高校	群馬県	1
		大津 快翔	オオツ	カイト	専修大学北上高等学校	岩手県	2
		小園江 敏紀	コゾノエ	トシキ	福知山成美高等学校	京都府	2
千葉商科大学 B	上地 健斗	ウエチ	ケント	宮古高校	沖縄県	1	
	吉成 輝	ヨシナリ	ヒカル	文星芸術大学付属高等学校	栃木県	1	
	齋藤 佳永	サイトウ	ヨシナガ	千葉経済大学附属高	千葉県	3	
千葉商科大学 C	望月 晴冬	モチヅキ	ハルト	木更津総合校	千葉県	3	
	楠 真治	クスノキ	マサハル	千葉商科大学付属高等学校	千葉県	2	
	小玉 海翔	コダマ	カイト	千葉経済大学付属高等学校	千葉県	2	
千葉商科大学 B	倉持 和輝	クラモチ	カズキ	千葉商科大学付属高等学校	千葉県	1	
	山本 利希也	ヤマモト	リキヤ	拓殖大学紅陵高校	千葉県	1	
	内海 翔平	ウツミ	ショウヘイ	古川学園高	宮城県	3	
千葉商科大学 C	椎名 飛翔	シイナ	ツバサ	青藍泰斗高	栃木県	3	
	柳澤 陸斗	ヤナギザワ	リクト	大田桜台高等学校	東京都	3	

2023 (R5) ・関東学生チームカップ

男子Bブロック・参加者名簿

No2

関東学連 チームCD	チーム名	氏名	シ	メイ	出身校	県	学年
	千葉商科大学 D	川野邊 雅輝	カワノベ	マサキ	木更津総合高等学校	千葉県	2
		深澤 勇夢	フカサワ	イサム	第一学院高等学校高萩校	千葉県	2
		望月 洋介	モチヅキ	ヨウスケ	千葉商科大学附属高等学校	千葉県	2
		吉岡 寛斗	ヨシオカ	ヒロト	千葉商科大学附属高等学校	千葉県	2
		佐藤 春道	サトウ	ハルミチ	千葉経済大学附属高等学校	千葉県	2
117	千葉商科大学 E	鈴木 岳	スズキ	タケル	埼玉県立八潮高等学校	埼玉県	2
		長谷川 純平	ハセガワ	ジュンペイ	加藤学園	静岡県	2
	千葉商科大学 F	菊地 竜之介	キクチ	リュウノスケ	古川学園高校	東京都	1
		小林 自然	コバヤシ	ジネシ	東京都立大田桜台高校	東京都	1
		鈴木 蒼大	スズキ	ソウタ	千葉商科大学附属高等学校	千葉県	1
		関 舞央	セキ	マオ	新島学園高等学校	群馬県	1
	千葉商科大学 G	土田 尚悟	ツチダ	ショウゴ	武相高校	神奈川県	2
		樋口 雅人	ヒグチ	マサト	栃木県立宇都宮白楊高等学校	栃木県	1
山井 嘉晃		ヤマイ	ヒロアキ	東京都立青井高等学校	東京都	1	
118	帝京大学 A	尾崎 響生	オザキ	ヒビキ	新潟産業大学附属高校	新潟県	3
		石井 大貴	イシイ	ダイキ	湘南工科大学附属高校	神奈川県	3
		野口 冴輔	ノグチ	サスケ	明秀学園日立高校	茨城県	3
		川久保 匠	カクボ	タクミ	府中西高校	東京都	3
		木原 夢斗	キハラ	ユウト	大田桜台高校	東京都	3
	帝京大学 B	熊本 英也	クマモト	ヒデア	千葉商科大学附属高校	東京都	4
		丸山 大希	マルヤマ	ダイキ	松商学園高校	長野県	2
		本橋 頼人	モトハシ	ライト	三浦学苑高校	神奈川県	2
	帝京大学 C	梅澤 暖騎	ウメザワ	アツキ	横浜商業高校	神奈川県	1
		岡村 優輝	オカムラ	ユウキ	豊川高校	愛知県	1
		小泉 練	コイズミ	レン	上田西高校	長野県	1
	帝京大学 D	笈川 裕稀	オйкаワ	ユウキ	神奈川県立舞岡高校	神奈川県	4
		宮崎 翼	ミヤザキ	ツバサ	佐原高校	千葉県	2
		吉田 拓己	ヨシダ	タクミ	朝霞西高校	埼玉県	2
		松本 直樹	マツモト	ナオキ	神奈川県立深沢高校学校	神奈川県	1
	帝京大学 E	阿部 悠斗	アベ	ユウト	東京都立八王子拓真高等学校	東京都	1
鈴木 健太		スズキ	ケンタ	桐光学園高校	神奈川県	1	
浜中 涼輔		ハマナカ	リョウスケ	東京都立桜町高校	東京都	1	
119	立教大学 A	判澤 悠生	ハンザワ	ユウセイ	東京都立小金井北高等学校	東京都	1
		細川 倖	ホソカワ	コウ	近畿大学附属広島高等学校福山校	広島県	1
		本田 司	ホンダ	ツカサ	埼玉市立浦和南高等学校	埼玉県	1
	立教大学 B	椎木 祐太郎	シイギ	ユウタロウ	埼玉県立蕨高校	埼玉県	4
		水藤 光希	スイトウ	コウキ	東海大菅生高校	東京都	2
		時田 直哉	トキタ	ナオヤ	東海大菅生高校	東京都	2

2023 (R5) ・ 関東学生チームカップ

男子Bブロック・参加者名簿

No 3

関東学連 チームCD	チーム名	氏名	シ	メイ	出身校	県	学年
122	東京大学 A	高橋 幹太	タカハシ	カンタ	私立市川高校	千葉県	3
		坪田 有司	ツボタ	ユウジ	白陵高校	兵庫県	2
		中室 心利	ナカムロ	シンリ	灘高校	兵庫県	2
	東京大学 B	大槻 怜央	オオツキ	レオ	県立磐城高校	福島県	4
		奥 尚隆	オク	ナオタカ	私立青雲高校	長崎県	3
		鎌田 拓泰	カマダ	ヒロヤス	渋谷教育学園渋谷高校	東京都	2
		鈴木 悠生	スズキ	ユウセイ	戸山高校	東京都	1
		篠崎 悠太	シノザキ	ユウタ	三浦学苑高等学校	神奈川県	2
123	東海大学 A	志村 倫也	シムラ	ミチヤ	甲府工業高等学校	山梨県	2
		渡部 圭太	ワタナベ	ケイタ	三浦学苑	神奈川県	1
		大和 俊介	ヤマト	シュンスケ	クレーク記念国際高等学校	神奈川県	3
	東海大学 B	谷口 優仁	タニグチ	マサヒト	三浦学苑高等学校	神奈川県	2
		中野 龍弥	ナカノ	リュウヤ	三浦学苑	神奈川県	1
	東海大学 C	鍵和田 優空	カギワダ	ユウク	立花学園高等学校	神奈川県	2
		山本 創太	ヤマモト	ソウタ	千葉県東海大学付属浦安高校	千葉県	2
		椎木 啓二郎	シイギ	ケイジロウ	浦和南高校	埼玉県	1
	東海大学 D	佐藤 陸	サトウ	リク	東海大学附属相模高等学校	神奈川県	3
		田島 侑樹	タジマ	ユウキ	東海大学菅生高等学校	東京都	2
		筒井 龍之介	ツツイ	リュウノスケ	高輪台高等学校	東京都	1
	東海大学 E	井上 椋太	イノウエ	リョウタ	東海大学附属高輪台高等学校	東京都	4
		田口 瑛基	タグチ	エイキ	秋田県立大曲高等学校	秋田県	3
		遠藤 凌介	エンドウ	リョウスケ	太田桜台高校	東京都	1
	東海大学 F	前田 健	マエダ	ケン	鹿屋中央高等学校	鹿児島県	4
		戸柱 陽貴	トバシラ	ハルキ	樹徳高校	群馬県	1
		松尾 忠真	マツオ	チュウマ	東海大学付属浦安高等学校	千葉県	1
	東海大学 G	大滝 琉	オオタキ	リュウ	神奈川県横浜清風高校	神奈川県	2
		西澤 優貴	ニシザワ	ユウキ	東京都立科学技術高校	東京都	2
		大野 幸佐	オオノ	コウスケ	都立太田桜台高校	東京都	1
	東海大学 H	押尾 聡太	オシオ	ソウタ	東海大学附属相模高等学校	神奈川県	4
		清水 裕貴	シミズ	ヒロキ	静岡県立袋井高等学校	東京都	4
		吉田 遼人	ヨシダ	ハルト	太田桜台高校	東京都	1
	東海大学 I	三田 和総	ミタ	カズサ	都立桜町高等学校	東京都	4
		郭 中勝	コエイ	ジョンソン	high school bukit mertajam	外国	3
		内田 日向	ウチダ	ヒナタ	埼玉栄高校	埼玉県	2
東海大学 J	赤池 隼	アカイケ	ハヤト	神奈川県立高津高等学校	神奈川県	3	
	三須 虎之介	ミス	トラノスケ	神奈川県立足柄高等学校	神奈川県	3	
	渡邊 優太	ワタナベ	ユウタ	千葉英和高等学校	千葉県	3	
東海大学 K	小峰 真志	コミネ	シンジ	神奈川県立相原高等学校	神奈川県	4	
	王 和陽	オウ	カズヤ	桐光学園高校	神奈川県	2	
	前川 優輝	マエカワ	ユウキ	私立正則学園高等学校	東京都	2	
		世良田 和真	セラタ	カズマ	神奈川県立綾瀬高等学校	神奈川県	1

2023 (R5) ・ 関東学生チームカップ

男子Bブロック・参加者名簿

No.4

関東学連 チームCD	チーム名	氏名	シ	メイ	出身校	県	学年
124	埼玉大学	小野寺 柊人	オノデラ	シュウト	県立仙台第三高校	宮城県	3
		加藤 薫平	カトウ	クンペイ	都立日野台高校	東京都	3
		杉浦 健斗	スギウラ	ケント	私立城北高校	東京都	3
		小林 周治朗	コバヤシ	シュウジロウ	青梅総合高	東京都	1
125	武蔵大学 A	鈴木 尊也	スズキ	タカヤ	さいたま市立浦和南高	埼玉県	3
		熊谷 悟	クマガイ	サトル	川越東高	埼玉県	4
		渡辺 築	ワタナベ	キズク	川越東高	埼玉県	1
	武蔵大学 B	金子 元気	カネコ	モトキ	さいたま市立浦和南高	埼玉県	1
		林 凌太	ハヤシ	リョウタ	関西高	岡山県	1
		萬 駿介	ヨロズ	シュンスケ	さいたま市立浦和南高	埼玉県	1
	武蔵大学 C	小川 涼介	オガワ	リョウスケ	安田学園高	東京都	3
		小河原 敦弥	オガワラ	アツキ	松本県ヶ丘高	長野県	3
		石野 瑛	イシノ	アキラ	さいたま市立浦和南高	埼玉県	2
		本田 悠将	ホンダ	ユウスケ	前橋商業高	群馬県	1
127	上智大学 A	柏崎 遥貴	カシワザキ	ハルキ	神奈川県立市ヶ尾高	神奈川県	4
		尾形 嘉春	オガタ	ヨシハル	日本大学豊山高	東京都	3
		鈴木 豪人	スズキ	タケト	宮城県仙台二華高	宮城県	3
		白井 智章	シライ	トモアキ	埼玉県立浦和高	埼玉県	1
	上智大学 B	大鶴 明広	オオツル	アキヒロ	東邦大学付属東邦高	千葉県	4
		三橋 大雅	ミツハシ	タイガ	インターナショナルスクールマニラ	外国	4
		臼井 悠馬	ウスイ	ユウマ	青稜高	東京都	2
		瀬山 大稀	セヤマ	ダイキ	埼玉県立不動岡高	埼玉県	2
		竹野谷 慶	タケノヤ	ケイ	埼玉県立浦和高	埼玉県	1
		西川 俊介	ニシカワ	シュンスケ	埼玉平成高校	埼玉県	3
128	流通経済大学 A	沖津 悠斗	オキツ	ユウト	千葉経済大学附属高等学校	千葉県	2
		新井 陸斗	アライ	リクト	千葉県立千葉商科大学付属高校	千葉県	1
		新井 翔太	アライ	ショウタ	松尾高校	千葉県	3
	流通経済大学 B	熊田 皓太	クマダ	コウタ	篠崎高校	東京都	3
		大金 悠士	オオガネ	ユウト	茨城県立高萩清松高校	茨城県	2
		横瀬 渡	ヨコセ	ワタル	富田高等学校	岐阜県	2
129	立正大学 A	田崎 日雄吾	タザキ	ヒュウゴ	相生学院	兵庫県	1
		日高 礼唯	ヒダカ	レイ	東京学館浦安高等学校	千葉県	1
		奥山 千寿	オクヤマ	チヒロ	足立学園高等学校	東京都	1
		宇根 誠之助	ウネ	セイノスケ	福山市立福山高等学校	広島県	1
	立正大学 B	琴坂 友貴	コトザカ	トモキ	実践学園	東京都	1
		檜原 光翔	ハラハラ	タカト	日本工業大学駒場高等学校	東京都	1
		杉山 和志	スギヤマ	カズシ	清水国際高校	静岡県	3
130	東京農業大学 A	武子 朝哉	タケシ	トモヤ	太田第一高等学校	茨城県	3
		天内 陽斗	アマナイ	ハルト	青森県立青森東高校	青森県	1
		大原 慎太	オオハラ	シンタ	千葉県立成東高校	千葉県	1
	東京農業大学 B	村中 龍之介	ムラナカ	リュウノスケ	埼玉県立杉戸高校	埼玉県	1
		森園 航大	モリノ	コウダイ	横浜創英高校	神奈川県	1

2023 (R5) ・ 関東学生チームカップ
男子Bブロック・参加者名簿 No5

関東学連 チームCD	チーム名	氏名	シ	メイ	出身校	県	学年
134	茨城大学 A	渡 龍大	ワタリ	リュウダイ	東京都立白鷗高等学校	東京都	3
		大宮 良仁	オオミヤ	ヨシヒト	鹿島高	茨城県	2
		鈴木 大和	スズキ	ヤマト	太田第一高	茨城県	2
	茨城大学 B	楠 佑綺	クスノキ	ユウキ	足立学園高等学校	東京都	4
		楯木 誠人	タノギ	マコト	千葉商科大学付属高	千葉県	3
		蛭田 陽	ヒルタ	アキラ	福島県立磐城高等学校	福島県	1
137	千葉工業大学 A	岡本 貫志	オカモト	カンジ	宿毛工業高	高知県	2
		中田 純暉	ナカダ	ジュンキ	清水国際高	静岡県	2
		柳杭田 優斗	ヤナクイダ	ユウト	船橋芝山高	千葉県	2
	千葉工業大学 B	西原 隆聖	ニシハラ	リュウセイ	袖ヶ浦高	千葉県	2
		川口 由真	カワグチ	ユウマ	敬愛学園	千葉県	1
		谷原 佑一	タニハラ	ユウイチ	常総学院高	茨城県	1
		山口 裕次郎	ヤマグチ	ユウジロウ	国分高	千葉県	1
139	千葉大学	池田 翔慧	イケダ	ショウエイ	千葉県立木更津高等学校	千葉県	4
		川並 大晟	カワナミ	タイセイ	専修大学松戸高等学校	千葉県	4
		成瀬 健	ナルセ	ケン	桐朋高等学校	東京都	4
142	一橋大学 A	上田 隼弥	ウエダ	シュンヤ	都立西高	東京都	2
		甲佐 卓也	コウサ	タクヤ	立川高	東京都	2
		根岸 泰斗	ネギシ	タイト	竹早高	東京都	2
	一橋大学 B	土橋 快成	ツチハシ	カイセイ	立川高	東京都	1
		浜崎 天佑	ハマサキ	テンユウ	城北高	東京都	1
		渡邊 和志	ワタナベ	カズシ	八王子東高	東京都	1
	一橋大学 C	福田 寛人	フクダ	ヒロト	開成高	東京都	3
		丸山 知風	マルヤマ	トモカゼ	八王子東高	東京都	1
		山口 龍之介	ヤマグチ	リュウノスケ	立川高	東京都	1
143	大東文化大学	田島 慎之助	タジマ	シンノスケ	花咲徳栄高	埼玉県	4
		岡部 哲郎	オカベ	テツロウ	浦和実業高	埼玉県	4
		永治 颯大	ナガヤ	ソウタ	所沢西高	埼玉県	4
		豊田 光治郎	トヨダ	コウジロウ	茨城県立勝田高等学校	茨城県	2
151	東京海洋大学 A	袴田 健	ハカマタ	ケン	安田学園高等学校	東京都	4
		天野 翔	アマノ	カケル	群馬県立前橋高等学校	群馬県	3
		中嶋 毅	ナカシマ	ツヨシ	敦賀高校	福井県	2
	東京海洋大学 B	田川 康	タガワ	コウ	横須賀高校	神奈川県	4
		小田桐 明紀	オダギリ	アキ	鹿児島県楠峯高等学校	鹿児島県	2
		後上里 江真	シウエザト	エマ	小田原高校	神奈川県	1
177	都留文科大学	片野 湧介	カタノ	ヨウスケ	栃木翔南	栃木県	3
		河上 颯汰	カワカミ	ソウタ	静岡県立三島南高等学校	静岡県	1
		梶本 匠	スギモト	タクミ	都留興譲館高校	山梨県	1
		細矢 吏輝	ホソヤ	リキ	熊谷高校	埼玉県	1

2023 (R5) ・ 関東学生チームカップ

女子Bブロック・参加者名簿 No1

(5部以下の参加数が少ないためCブロックは開催せず一括してBブロックとして開催)

関東学連 チームCD	チーム名	氏名	シメイ	出身校	県	学年
320	帝京大学	大橋 奈々子	オオハシ ナナコ	真岡女子高校	栃木県	4
		秋山 浩花	アキヤマ ハルカ	サレジアン国際学園高校	東京都	1
		杉崎 凛	スギサキ リン	神奈川県立相模原弥栄高校	神奈川県	1
		関根 美咲	セキネ ミサキ	群馬県立桐生高等学校	東京都	1
		宮前 心	ミヤマエ ココロ	横浜商業高校	神奈川県	1
321	慶應義塾大学	松本 紗陽花	マツモト サヤカ	日本女子大学付属高	東京都	4
		泉 知花	イズミ チカ	桜蔭学園	東京都	3
		都島 悠花	ツシマ ハルカ	お茶の水女子大学附属高	東京都	2
		前野 友花	マエノ トモカ	豊島岡女子学園高	東京都	2
		菌部 美咲	ソノベ ミサキ	茨城県立日立第一高	栃木県	1
323	文教大学	黒田 莉央	クロダ リオ	埼玉栄高等学校	埼玉県	3
		磯谷 真理那	イソヤ マリナ	宇都宮中央女子高等学校	栃木県	3
		平野 しずか	ヒラノ シズカ	久喜高等学校	埼玉県	2
		多賀谷 結菜	タガヤ ユナ	前橋東高等学校	群馬県	1
		友坂 文乃	トモサカ アヤノ	北豊島高等学校	東京都	1
324	東海大学 A	江尻 志穂	エジリ シホ	神奈川県立足柄高校	神奈川県	4
		徐 芸嘉	ジョ ゲイカ	明德義塾高等学校	高知県	2
	東海大学 B	簾内 董	スノウチ スミレ	北海道釧路江南高等学校	北海道	2
		椎名 萌	シイナ モエ	東海大学附属高輪台高等学校	東京都	2
		野呂 羽乃	ノロ ハノ	札幌光星高校	神奈川県	1
	深澤 百々香	フカサワ モモカ	横浜隼人高校	神奈川県	1	
325	千葉商科大学 A	眞瀬木 瑠泉	マセキ ルイ	東京都立大田桜台高校	東京都	3
		大塚 心虹	オオツカ ココ	千葉経済大学附属高校	千葉県	1
		安田 真夢	ヤスダ マユ	埼玉栄高等学校	埼玉県	1
	千葉商科大学 B	衛藤 沙弥佳	エトウ サヤカ	千葉商科大学付属高校	千葉県	1
		大塚 千夏	オオツカ チナツ	横浜隼人高等学校	神奈川県	1
	大平 蒼梨	オオヒラ アオリ	千葉商科大学付属高校	千葉県	1	
329	東京農業大学 A	大池 桜月紀	オオイケ サヅキ	松本県ヶ丘高等学校	長野県	4
		氏家 菜々子	ウジイエ ナナコ	本庄第一高等学校	埼玉県	2
		瀧口 由菜	ハマグチ ユナ	幕張総合高等学校	千葉県	1
	東京農業大学 B	平 萌香	タイラ モエカ	茨城県立水戸第三高等学校	茨城県	1
		高松 美穂	タカマツ ミホ	茨城県立下館第一高等学校	茨城県	1
	山畔 聖香	ヤマクロ キヨカ	東京都立文京高等学校	東京都	1	
331	茨城大学	小林 響	コバヤシ ヒビキ	水戸一高	茨城県	3
		沼尻 あかね	ヌマジリ アカネ	竹園高校	茨城県	2
		澁谷 真広	シブヤ マヒロ	千葉県立幕張総合高等学校	千葉県	1

2023 (R5) ・関東学生チームカップ

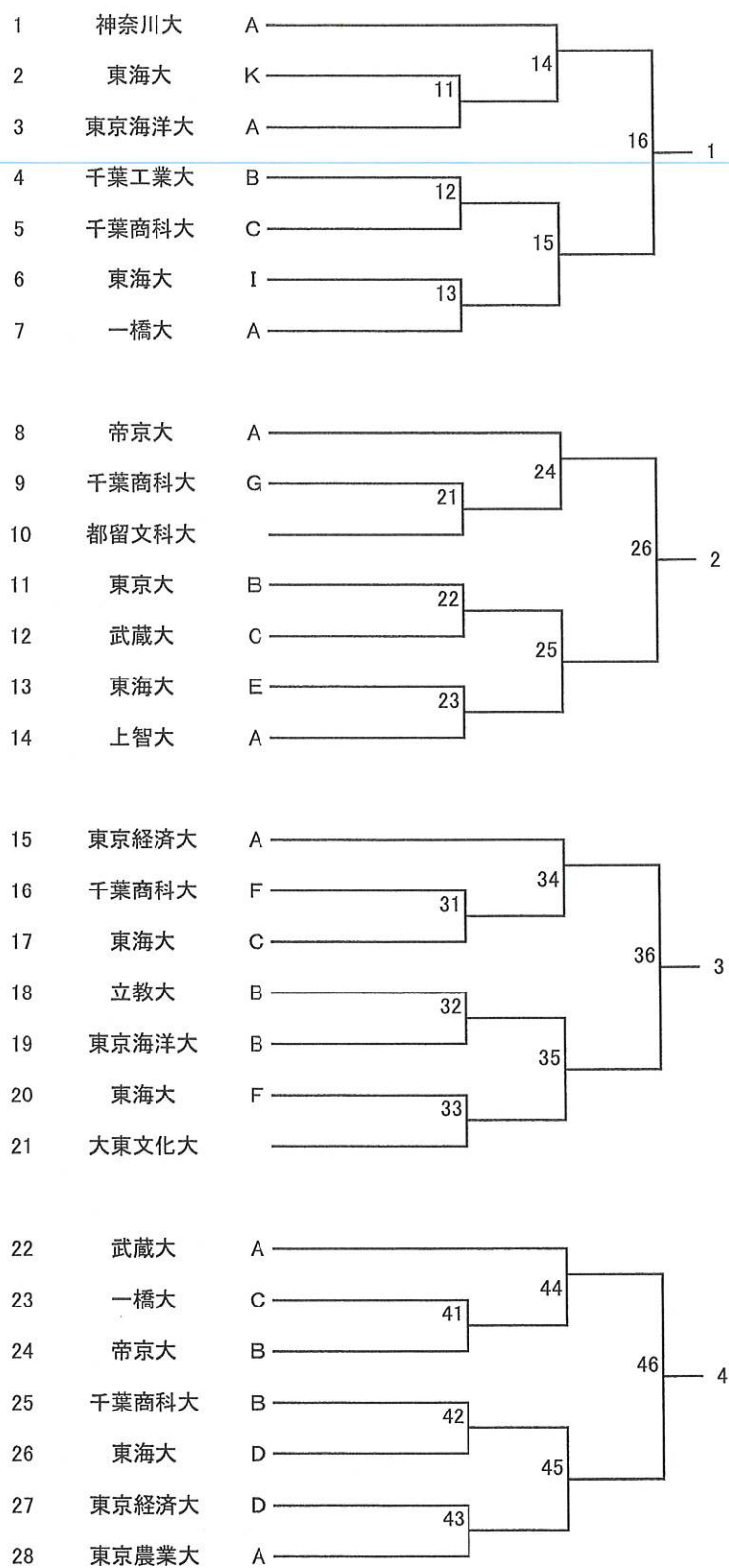
女子Bブロック・参加者名簿

No2

関東学連 チームCD	チーム名	氏 名	シ メイ	出身校	県	学 年
342	上智大学	浅野 美咲	アサノ ミサキ	千葉市立稲毛高	千葉県	3
		天野 安依美	アマノ アイミ	山梨県立甲府西高	山梨県	3
		牛嶋 律子	ウシジマ リツコ	東邦大学付属東邦高	千葉県	2
		田中 京華	タナカ キョウカ	淑徳与野高	埼玉県	1
		柳 美月	ヤナギ ミツキ	神奈川県立多摩高	神奈川県	1
354	津田塾大学	船越 さくら	フナコシ サクラ	麗澤高等学校	千葉県	4
		吉田 咲葵	ヨシダ サキ	埼玉県立坂戸高等学校	埼玉県	4
		加藤 結衣	カトウ ユイ	高田北城高等学校	新潟県	2
		千葉 葵衣	チバ アオイ	静岡高校	静岡県	1

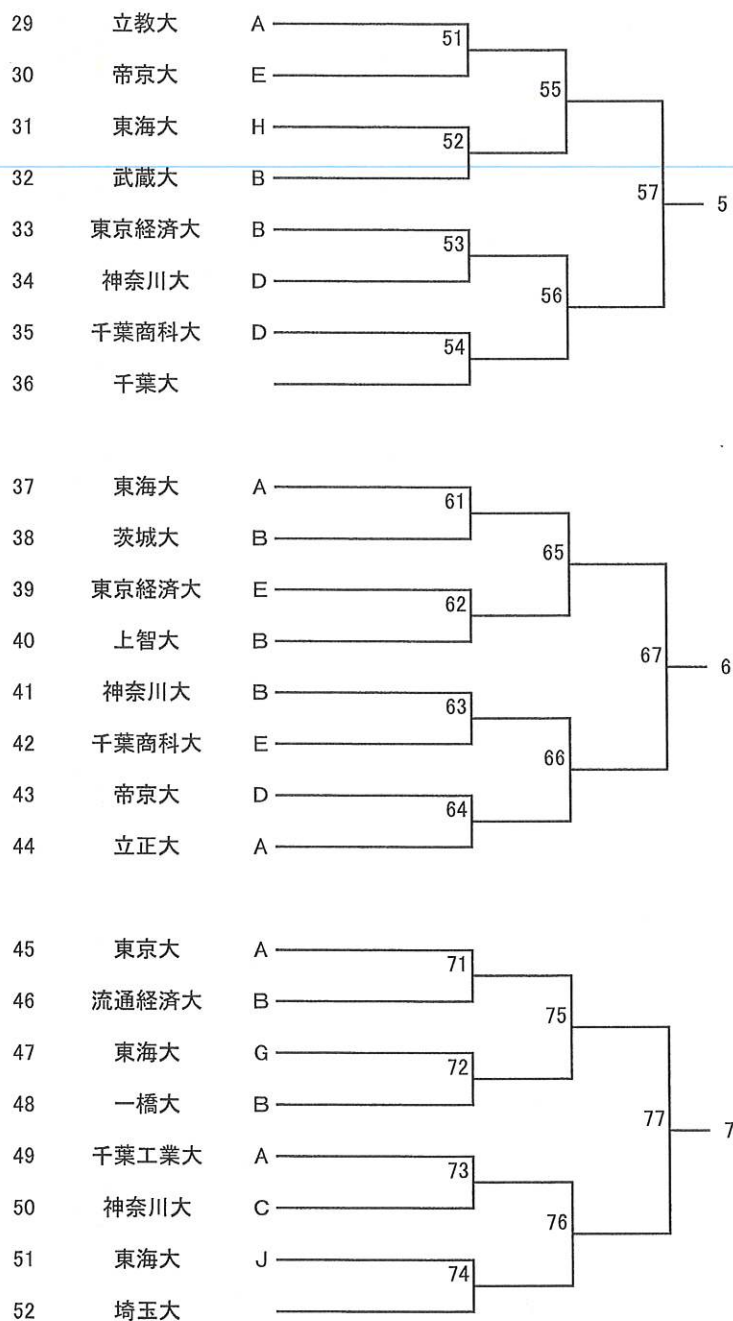
2023(R5)・第15回・関東学生卓球チームカップ

男子Bブロック No1



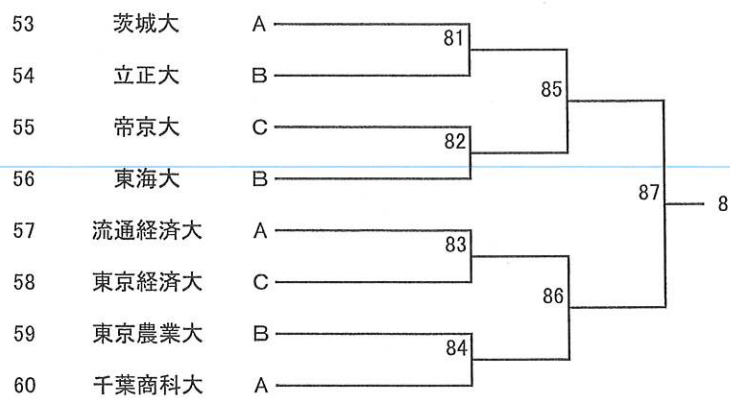
2023(R5)・第15回・関東学生卓球チームカップ

男子Bブロック No2



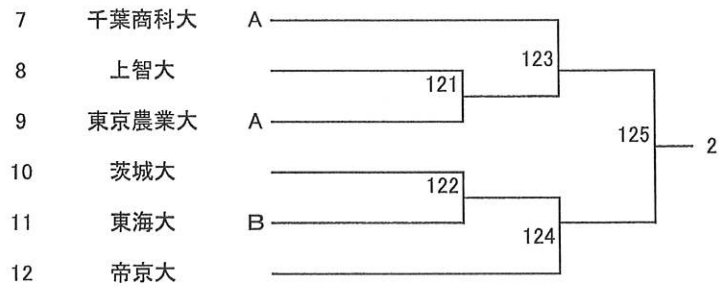
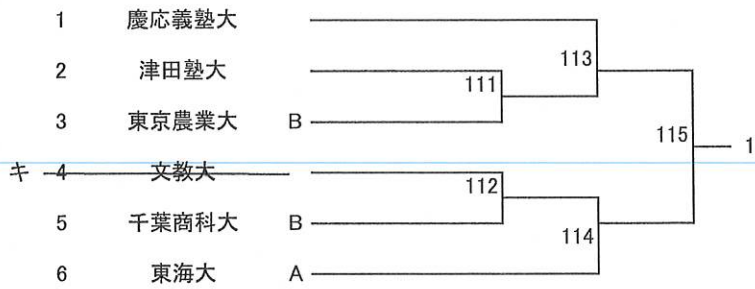
2023(R5)・第15回・関東学生卓球チームカップ

男子Bブロック No3



2023(R5)・第15回・関東学生卓球チームカップ

女子Bブロック



記 録

月 日 : 会場			
	大	-	大
1		— — — —	
2		— — — —	
3		— — — —	
4		— — — —	
5		— — — —	

月 日 : 会場			
	大	-	大
1		— — — —	
2		— — — —	
3		— — — —	
4		— — — —	
5		— — — —	

月 日 : 会場			
	大	-	大
1		— — — —	
2		— — — —	
3		— — — —	
4		— — — —	
5		— — — —	

月 日 : 会場			
	大	-	大
1		— — — —	
2		— — — —	
3		— — — —	
4		— — — —	
5		— — — —	

2022年(令和4年度)・第14回・関東学生卓球チームカップ・結果

2022年(令和4年)12月5日(月)～12月17日(土)

- ・12/5(月) 男女Cブロック(5部以下) 富士見市立市民総合体育館
- ・12/5(月)・6(火) 男女Bブロック(3・4部) 富士見市立市民総合体育館
- ・12/16(金)・17(土) 男女Aブロック(1・2部) 和光市総合体育館

男子

女子

<p>男子 Aブロック 優勝 明治大 A (宮川昌大、手塚峻馬、松田歩真)</p> <p>準優勝 専修大 A (阿部悠人、野田颯太、星優真)</p> <p>ベスト4 明治大 C (寺下拓海、村松凜音、安井光博)</p> <p>ベスト4 明治大 B (平賀龍生、山本歩、櫻井倭)</p> <p>ベスト8 埼玉工業大 A " 駒澤大 A " 専修大 B " 日本体育大 A</p> <p>明治大は3大会連続8回目の優勝。 中断期間2年間に挟み、5年間で3回優勝 8回は、男女を通じて最多優勝回数</p>	<p>女子 Aブロック 優勝 中央大 (藤田奈子、藤森友菜、木村花暢、 川畑明日香、吉岡桜子)</p> <p>準優勝 東洋大 A (木村美緒、金本茉実、新井和夏葉)</p> <p>ベスト4 東京富士大 A (千葉菜月、宮田保野花、泉田朱音、 熊谷桜、原田優芽)</p> <p>ベスト4 國學院大 A (小野日花里、泉田和抄、加賀美恵奈)</p> <p>ベスト8 大正大 A " 日本大 A " 東洋大 C " 大正大 B</p> <p>中央大は2大会連続3回目の優勝</p>
--	---

男子 Bブロック 通過チーム

東洋大	A
東海大	B
千葉商科大	A
帝京大	A
東洋大	B
東洋大	C
東海大	A

女子 Bブロック 通過チーム

明星大
東京農業大

男子 Cブロック 通過チーム

北里大	A
-----	---

関東学生チームカップ・歴代成績一覧

男子

回	年	Aブロック 1部～				
		CUP WINNER				
1	H19 (2007)	明治大A	水野 裕哉	小野 竜也	軽部 隆介	
2	H20 (2008)	専修大A	徳増 信弥	森田 翔樹	星野 和洋	
3	H21 (2009)	明治大A	軽部 隆介	池田 和正	甲斐 義和	
4	H22 (2010)	早稲田大A	高岡 諒太郎	岩崎 栄光	板倉 健信	

回	年	Aブロック 1部～				
		CUP WINNER				
5	H23 (2011)	専修大A	田中 健奨	久住 昭博	王 凱	
6	H24 (2012)	明治大A	神 巧也	平野 友樹	岡田 峻	松下 海輝
7	H25 (2013)	明治大A	神 巧也	平野 友樹	町 飛鳥	
8	H26 (2014)	早稲田大A	山本 勝也	上村 慶哉	竹岡 純樹	
9	H27 (2015)	明治大A	松下 海輝	有延 大夢	町 飛鳥	
10	H28 (2016)	専修大A	田添 健汰	郡山 北斗	及川 瑞基	
11	H29 (2017)	専修大A	郡山 北斗	三部 航平	原井 雄生	
12	H30 (2018)	明治大A	遠藤 竜馬	菅沼 湧輝	西 康洋	
13	R1 (2019)	明治大A	遠藤 竜馬	出雲 卓斗	沼村 斉弥	
	R2 (2020)	中止				
	R3 (2021)	中止				
14	R4 (2022)	明治大A	宮川 昌大	手塚 峻馬	松田 歩真	
15	R5 (2023)					

- ・ 第5回よりブロック分け変更、ブロック名の繰り上げ変更あり。
- ・ 第4回までは、1・2部校の全日学・全日学選抜不出場者のみのメンバーによるチームが
- ・ 第5回より、Bブロック以下は、上位ブロックへの勝ち上がりチームを決定するまでとし、
- ・ Aブロック優勝(CUP WINNER)のメンバーは、試合に出場した者のみを記載。



Aブロック 1部～			Bブロック 1部～(※)	Cブロック 3部～	Dブロック 5部～	年
2位	ベスト4		1位	1位	1位	
明治大B	中央大A	早稲田大A	大正大C	東洋大A	一橋大A	H19
早稲田大A	日本大A	中央大A	駒澤大E	國學院大B	首都大東京A	H20
早稲田大A	日本大A	中央大A	慶應義塾大G	慶應義塾大A	玉川大A	H21
日本大A	中央大A	明治大A	日本大E	東海大A	電気通信大A	H22

Aブロック 1部～				年
2位	ベスト4			
明治大A	筑波大A	早稲田大A		H23
専修大A	大正大A	早稲田大A		H24
明治大B	法政大A	専修大A		H25
専修大A	中央大C	明治大A		H26
明治大B	日本大A	専修大B		H27
中央大C	明治大B	筑波大A		H28
筑波大A	明治大A	日本大A		H29
専修大A	筑波大A	中央大A		H30
専修大A	法政大A	早稲田大A		R1
				R2
				R3
専修大A	明治大C	明治大B		R4
				R5

Bブロック(※)。
1位チームまでは決定しない方式となる。



関東学生チームカップ・歴代成績一覧

女子

回	年	Aブロック 1部～				
		CUP WINNER				
1	H19 (2007)	東京富士大A	岡 紘子	坂巻 美恵	刘 婷	
2	H20 (2008)	東京富士大A	唐沢 優佳	刘 婷	原田 智美	
3	H21 (2009)	早稲田大A	照井 萌美	亀崎 遥	中島未早希	
4	H22 (2010)	早稲田大A	田中 彩能	中島未早希	中尾 優子	

回	年	Aブロック 1部～				
		CUP WINNER				
5	H23 (2011)	東京富士大B	池田 好美	伊積 ひかり	王 美婷	
6	H24 (2012)	中央大A	北岡 エリ子	松村 夏海	多田 光希	水谷 茉央
7	H25 (2013)	東京富士大A	平野 容子	岡 れいさ	暴 小雨	
8	H26 (2014)	東京富士大A	平野 容子	岡 れいさ	暴 小雨	
9	H27 (2015)	早稲田大A	佐藤 風薫	阿部 愛莉	徳永 美子	
10	H28 (2016)	早稲田大A	田中 千秋	阿部 愛莉	徳永 美子	
11	H29 (2017)	早稲田大A	阿部 愛莉	徳永 美子	鎌田 那美	
12	H30 (2018)	早稲田大A	徳永 美子	阿部 愛莉	小笠原 芽衣	林 茜
13	R1 (2019)	中央大B	山本 笙子	梅村 優香	竹内 嘉菜	
	R2 (2020)	中止				
	R3 (2021)	中止				
14	R4 (2022)	中央大	藤田 奈子	藤森 友菜	川畑 明日香	吉岡 桜子
15	R5 (2023)					

- ・ 第5回よりブロック分け変更、ブロック名の繰り上げ変更あり。
- ・ 第4回までは、1・2部校の全日学・全日学選抜不出場者のみのメンバーによるチームが
- ・ 第5回より、Bブロック以下は、上位ブロックへの勝ち上がりチームを決定するまでとし、
- ・ Aブロック優勝(CUP WINNER)のメンバーは、試合に出場した者のみを記載。



Aブロック 1部～			Bブロック 1部～(※)	Cブロック 3部～	Dブロック 5部～	年
2位	ベスト4		1位	1位	1位	
大正大A	日本体育大A	淑徳大	日本大B	日本女体大A	—	H19
東京富士大B	大正大A	早稲田大A	大正大F	筑波大A	筑波大A	H20
専修大A	東京富士大B	東京富士大A	日本体育大B	東京経済大A	—	H21
早稲田大B	東京富士大A	日本大A	日本大B	神奈川大	—	H22

Aブロック 1部～			年
2位	ベスト4		
東京富士大A	専修大A	日本大A	H23
専修大A	早稲田大A	東京富士大A	H24
専修大A	大正大A	中央大A	H25
東京富士大B	日本体育大A	早稲田大A	H26
中央大A	日本体育大A	早稲田大B	H27
早稲田大B	東京富士大B	東京富士大A	H28
中央大	専修大A	東京富士大A	H29
専修大A	日本大A	東京富士大A	H30
早稲田大B	早稲田大A	中央大A	R1
			R2
			R3
東洋大A	東京富士大A	國學院大A	R4
			R5

Bブロック(※)。
1位チームまでは決定しない方式となる。



2023年(令和5年度)・春季・関東学生卓球リーグ戦・成績表

2023年6月13日現在

男子	1	2	3	4	5	6	7	8
1部	日本大	専修大	明治大	筑波大	早稲田大	中央大	法政大	大正大
2部	駒澤大	日本体育大	埼玉工業大	國學院大	東洋大	慶應義塾大		
3部	A	神奈川大	武蔵大	立教大	東海大	獨協大	千葉商科大	
	B	帝京大	東京経済大	城西大	東京大	東京理科大	埼玉大	
4部	A	高崎経済大	千葉大	大東文化大	上智大	東京都市大	玉川大	
	B	青山学院大	東京電機大	芝浦工業大	流通経済大	東京工業大	宇都宮大	
	C	順天堂大	立正大	群馬大	明星大	千葉工業大	成城大	
	D	茨城大	関東学院大	東京農業大	一橋大	学習院大	成蹊大	
5部	A	文教大	東京工科大	東京海洋大	電気通信大	日本工業大	高千穂大	
	B	横浜国立大	東京薬科大	創価大	東京外語大	白鷗大	東京国際大	
	C	横浜市立大	国際医福大	東京農工大	東京都立大	北里大		
	D	東京学芸大	山梨大	山梨学院大	工学院大	明治学院大	東京医歯大	
6部	都留文科大	防衛大学校						
編成外	神奈川工大	淑徳大	高崎商科大	武蔵野大				

女子	1	2	3	4	5	6	7	8
1部	中央大	専修大	日本体育大	東京富士大	早稲田大	日本大	大正大	東洋大
2部	筑波大	國學院大	青山学院大	東京女体大	東京経済大	順天堂大		
3部	A	日本女体大	立教大	慶應義塾大	千葉商科大	文教大	千葉大	
	B	獨協大	明治大	明星大	帝京大	東海大	武蔵大	
4部	A	高崎経済大	上智大	横浜国立大	東京学芸大	立正大	関東学院大	
	B	茨城大	東京理科大	明治学院大	宇都宮大	東京都立大		
	C	東京農業大	白鷗大	創価大	東京大	東京家政大	成城大	
	D	埼玉大	千葉工業大	玉川大	成蹊大	東京海洋大		
5部	A	国際医福大	東京電機大	芝浦工業大				
	B	東京薬科大	津田塾大	横浜市立大	学習院大			
	C	北里大	東京工業大					
	D	都留文科大	東京農工大	大東文化大	東京外語大			
編成外	和洋女子大	山梨大	一橋大	淑徳大	法政大	工学院大	城西大	

・「編成外」は、リーグ戦登録を行っていないチーム(学連登録のみ行っているチーム)
 ・()は、リーグ戦登録後、棄権したチーム

2023年(令和5年度)・秋季・関東学生卓球リーグ戦・編成表

2023年7月17日現在

男子	1	2	3	4	5	6	7	8
1 部	日本大	専修大	明治大	筑波大	早稲田大	中央大	駒澤大	日本体育大
2 部	法政大	大正大	埼玉工業大	國學院大	東洋大	慶應義塾大		
3 部	A	帝京大	武蔵大	城西大	東海大	東京理科大	順天堂大	
	B	神奈川大	東京経済大	立教大	東京大	獨協大	茨城大	
4 部	A	青山学院大	立正大	東京農業大	上智大	東京工業大	成城大	
	B	千葉商科大	関東学院大	大東文化大	流通経済大	千葉工業大	東京学芸大	
	C	埼玉大	千葉大	芝浦工業大	明星大	学習院大	文教大	
	D	高崎経済大	東京電機大	群馬大	一橋大	東京都市大	横浜国立大	
5 部	A	宇都宮大	国際医福大	山梨学院大	電気通信大	白鷗大	都留文科大	
	B	横浜市立大	山梨大	東京海洋大	東京外語大	北里大	東京医歯大	
	C	成蹊大	東京工科大	創価大	東京都立大	明治学院大	高千穂大	
	D	玉川大	東京薬科大	東京農工大	工学院大	日本工業大	東京国際大	
6 部		防衛大学校	神奈川工大	高崎商科大	武蔵野大			
編成外	淑徳大							

女子	1	2	3	4	5	6	7	8
1 部	中央大	専修大	日本体育大	東京富士大	早稲田大	日本大	大正大	筑波大
2 部	東洋大	國學院大	青山学院大	東京女体大	東京経済大	順天堂大		
3 部	A	獨協大	立教大	明星大	千葉商科大	東海大	茨城大	
	B	日本女体大	明治大	慶應義塾大	帝京大	文教大	高崎経済大	
4 部	A	千葉大	白鷗大	玉川大	東京学芸大	東京都立大	成城大	
	B	東京農業大	千葉工業大	横浜国立大	宇都宮大	東京家政大	国際医福大	
	C	埼玉大	上智大	明治学院大	東京大	東京海洋大	都留文科大	
	D	武蔵大	東京理科大	創価大	成蹊大	立正大	北里大	
5 部	A	東京薬科大	東京工業大	大東文化大		東京都市大		
	B		東京農工大	芝浦工業大	学習院大	工学院大		
	C	関東学院大	東京電機大	横浜市立大				
	D		津田塾大		東京外語大	城西大		
編成外	和洋女子大	山梨大	一橋大	淑徳大	法政大			

・「編成外」は、リーグ戦登録を行っていないチーム(学連登録のみ行っているチーム)

富士見市立市民総合体育館・使用上の注意

関東学生卓球連盟は、昨年(2022年)に富士見市立市民総合体育館を初めて使用しました。

今後、継続して使用していく見込みで、使用頻度も増していく可能性が高くなっています。
一方で、継続して使用させていただけるか、良い条件（休日など）で使用させていただけるか、等は、日頃の会場の使用状況によって変わってくる可能性もあります。

定められたルールに従って使用するよう、ご協力をお願いします。

●ゴミ処理の件

- 基本的には、ゴミの持ち帰りをお願いします
- 学連側で処理をする場合は、以下に5分別し、本部席まで持参してください。

- (1) 可燃(お弁当の汚れゴミ含む)
- (2) 梱包プラスチック紙(汚れていないプラスチック)
- (3) ペットボトル
- (4) 瓶
- (5) 缶

ドリンク類のゴミは、体育館内の自動販売機に隣接するゴミ箱が空いていれば捨てても良いですが、一杯の場合は本部席まで持参してください。

※今後、本注意書きが追加されることもあります。